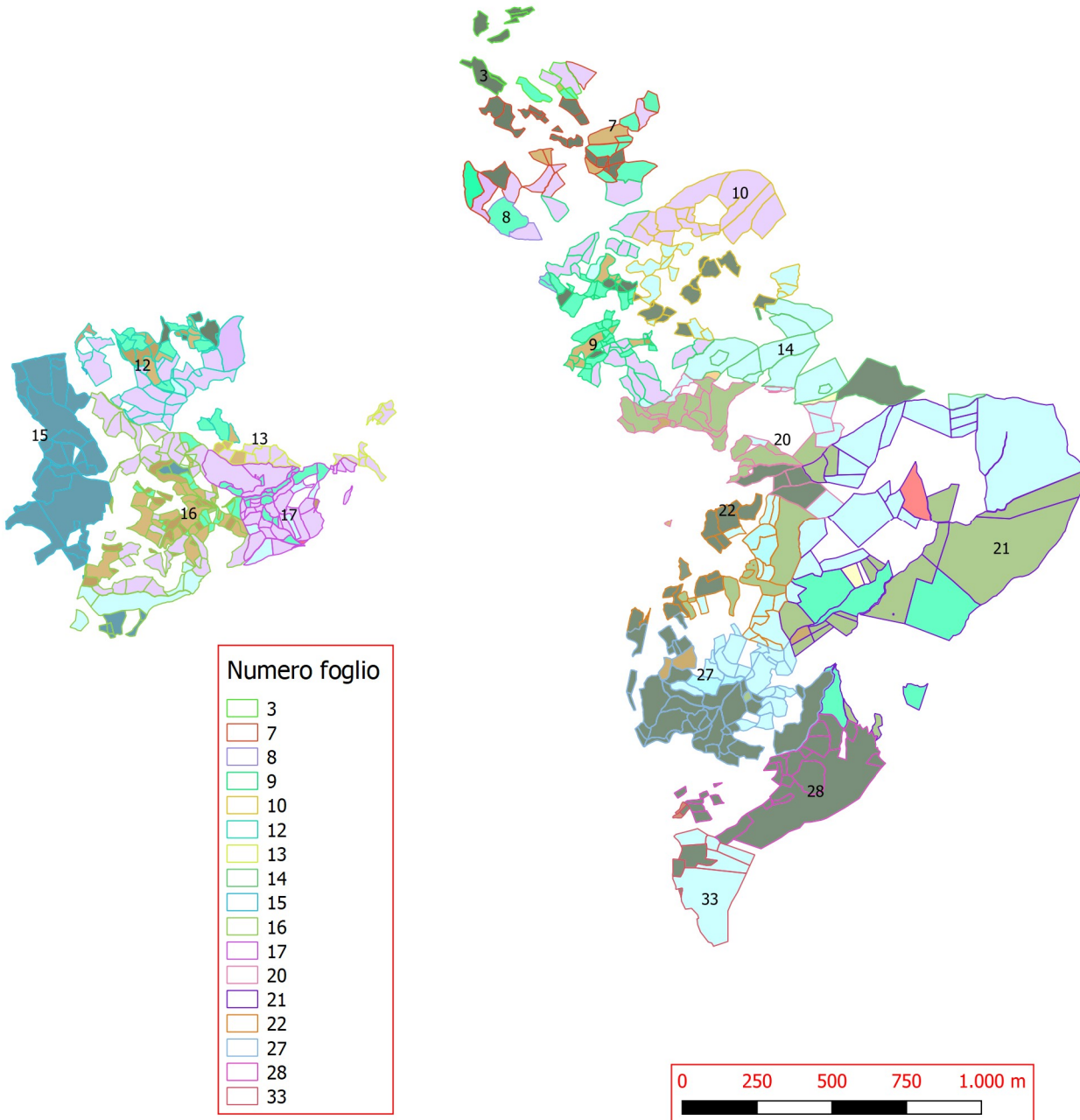


Planimetria catastale



Comune di Tonara Provincia di Nuoro

RESTITUZIONE TERRENI SISTEMI IDRAULICI FORESTALE
PERIMETRO FORESTALE MONTE ORTOBENE

Art 17 L.R. 8/2016 - Art 54 R.D.L. N° 3267 del 30 Dicembre 1923

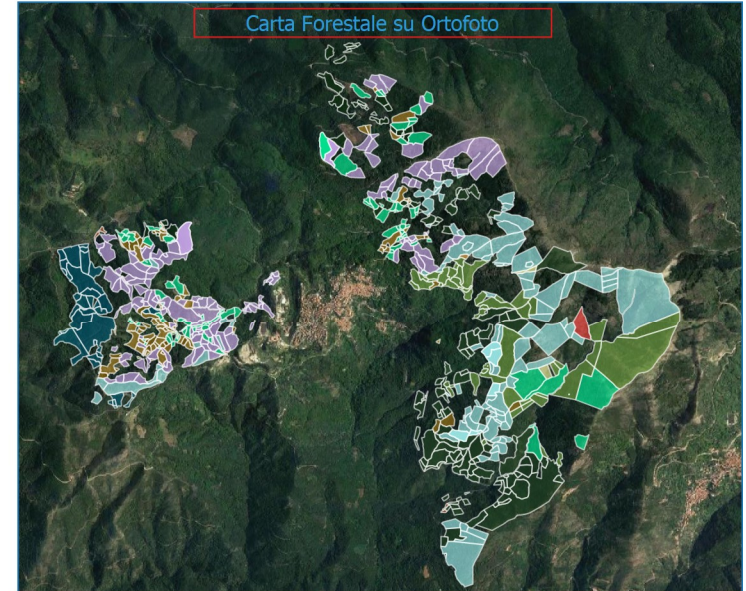
CARTA FORESTALE SU IGM 25000

SCALA 1:10000

Gruppo di lavoro Settore Tecnico - Ufficio
Cartografico
Com. Sup. Dott. Capponi Salvatore
Esp. Sup. Porcu Mario Inesio
Ass. Te. C. Tonara Salvatore
Ass. Te. C. Prati Silvana
Ass. Te. C. Orsino Gian Luca
Dott. Agostino Miles Andrea
Stazione Forestale V.A. Tonara

Comm. Sup. Dott.ssa GONARIA DETTORI

Carta Forestale su Ortofoto



Legenda carta forestale

- 2404 Formazioni boscate di latifoglie autoctone sempreverdi e/o caducifoglie (con conifera transitoria)
- 0503 Castagneti con latifoglie sempreverdi
- 0501 Castagneto
- 0502 Castagneto da frutto
- 3504 Aree urbanizzate
- 1103 Formazione a prevalenza di erica
- 1205 Formazione prugnolo, biancospino, rovo, ecc.
- 2303 Formazioni boscate a prevalenza di roverella
- 2304 Formazioni boscate di latifoglie autoctone sempreverdi e/o caducifoglie
- 1101 Formazioni miste di corbezzolo, erica e fillirea, con eventuali specie quercine sub.
- 1604 Formazioni alto- montane a prevalenza di astragali, santolina, ecc.
- 0101 Lecceta
- 0103 Lecceta con latifoglie decidue
- 0102 Lecceta con latifoglie sempreverdi
- 2502 Formazioni boscate con altre specie non autoctone ed esotiche
- 0202 Sughereta con latifoglie sempreverdi
- 0302 Querceti caducifogli con latifoglie sempreverdi
- 1803 Formazioni di post-cultura e/o sinantropiche
- 2104 Formazioni boscate di conifere mediterranee miste