

# Forestas

Agenzia forestale regionale pro s'isvilupu de su  
territòriu e de s'ambiente de sa Sardigna  
Agenzia forestale regionale per lo sviluppo  
del territorio e dell'ambiente della Sardegna



REGIONE AUTÒNOMA DE SARDIGNA  
REGIONE AUTONOMA DELLA SARDEGNA

**ALLEGATO TECNICO n. 2**

## **PERFORMANCE DELL'AGENZIA FORESTAS**

**Annualità 2021**

### **RELAZIONE ANNUALE**

### **PERFORMANCE INDIVIDUALE**

*Art. 10, Com. 1, Lett. b) del D.lgs 27 ottobre 2009, n. 150,*

*come modificato dal D.Lgs 25 maggio 2017, n. 74.*

*Deliberazione Commissario Straordinario n° 33 del 17/06/2022*

Direzione Generale

## PRESENTAZIONE

Il presente Allegato “*Valutazione individuale del personale dirigente e non dirigente*”, fa parte integrante della “*Relazione finale della Performance*” dell’Agenzia Fo.Re.S.T.A.S., relativa all’annualità 2021, predisposta ai sensi dell’art. 10, comma 1, lettera B) del D Lgs 150/2009.

Tale elaborato, predisposto a consuntivo, evidenzia le *valutazioni individuali* espresse dai Valutatori nei confronti del personale assegnato ad ogni *Unità di Valutazione* (Servizio e Complesso Forestale).

## NOTE METODOLOGICHE

Il *Sistema di Valutazione* vigente per l’Agenzia Fo.Re.S.T.A.S., prevede che, per ogni Unità organizzativa, la quantificazione del *contributo individuale* dei singoli dipendenti alla *performance organizzativa*, sia effettuata dal Valutatore (superiore gerarchico, che può avvalersi di ulteriori collaboratori) sulla base di una lista predefinita di “*comportamenti organizzativi*” (5 per gli Operai, 7 per gli Impiegati e i Quadri) e “*competenze manageriali*” (9 - per i Dirigenti), su una scala ponderata da 1 a 10.

La valutazione viene effettuata implementando i dati nel data-base del *Sistema Giuridico OpenERP* (*Fonte dati ufficiali*).

Il presente allegato tecnico riporta gli esiti della *VALUTAZIONE INDIVIDUALE* dei dipendenti *Dirigenti e non Dirigenti*, elaborati dall’Ufficio “Struttura Tecnica Permanente di Supporto all’OIV” in maniera *anonima* ed *aggregata* per ogni unità organizzativa (Servizi centrali, Uffici e Complessi dei Servizi Territoriali), esplicitando i risultati mediante grafici a colonne (*Istogrammi*). Ogni grafico riporta, lungo l’*asse orizzontale*, la valutazione individuale espressa in venticinquesimi, aggregando i dati in 3 “classi di punteggio” (“ $\leq 15$ ”; “ $>15 \leq 20$ ”; “ $>20$ ”). L’*asse verticale* esprime la numerosità dei punteggi ottenuti dai dipendenti per ogni “intervallo di punteggio”.

Per ogni scheda di elaborazione dati, riconducibile alle singole Unità organizzative, si mette in evidenza il *numero dei dipendenti* sottoposti a valutazione, il *valore medio* del punteggio attribuito e la relativa *deviazione standard*. In generale, i dati forniti consentono di visualizzare graficamente il livello di *DIFFERENZIAZIONE* relativo alle *valutazioni individuali* dei dipendenti.

In base al sistema di valutazione dell’Agenzia, il 25% del premio di risultato (previsto in base alla contrattazione collettiva) è attribuito sulla base della valutazione individuale, in proporzione al punteggio conseguito da ciascun dipendente rispetto agli altri dipendenti del medesimo livello di ogni unità organizzativa.

Pertanto, la differenziazione delle valutazioni degli aspetti individuali comportamentali influisce direttamente sul grado di differenziazione della premialità economica attribuita a ciascun dipendente.

Direzione Generale

## INDICE

1.	<i>ALLEGATO TECNICO – PERFORMANCE INDIVIDUALE</i>	6
1.1.	<i>DATI PERSONALE DIRIGENTE</i>	6
1.2.	<i>DATI PERSONALE NON DIRIGENTE</i>	7
1.2.1.	<i>SERVIZIO DEL PERSONALE, AFFARI GENERALI E CONTRATTI</i>	9
1.2.2.	<i>SERVIZIO TECNICO</i>	10
1.2.3.	<i>SERVIZIO CONTABILITÀ E BILANCIO</i>	11
1.2.4.	<i>SERVIZIO ANTINCENDIO PROTEZIONE CIVILE ED AUTOPARCO</i>	12
1.2.5.	<i>SERVIZIO TERRITORIALE CAGLIARI</i>	13
1.2.5.1.	<i>SERVIZIO TERRITORIALE CAGLIARI - UFFICI TECNICI ED AMMINISTRATIVI</i>	14
1.2.5.2.	<i>SERVIZIO TERRITORIALE CAGLIARI - CENTRO FAUNA</i>	15
1.2.5.3.	<i>SERVIZIO TERRITORIALE CAGLIARI - COORDINAMENTO VIVAI</i>	16
1.2.5.4.	<i>SERVIZIO TERRITORIALE CAGLIARI - COMPLESSO GUTTURU MANNU</i>	17
1.2.5.5.	<i>SERVIZIO TERRITORIALE CAGLIARI - COMPLESSO MONTE LINAS</i>	18
1.2.5.6.	<i>SERVIZIO TERRITORIALE CAGLIARI - COMPLESSO SARCIDANO</i>	19
1.2.5.7.	<i>SERVIZIO TERRITORIALE CAGLIARI - COMPLESSO GERREI</i>	20
1.2.5.8.	<i>SERVIZIO TERRITORIALE CAGLIARI - COMPLESSO SETTEFRATELLI</i>	21
1.2.6.	<i>SERVIZIO TERRITORIALE IGLESIAS</i>	22
1.2.6.1.	<i>SERVIZIO TERRITORIALE IGLESIAS - UFFICI TECNICI ED AMMINISTRATIVI</i>	23
1.2.6.2.	<i>SERVIZIO TERRITORIALE IGLESIAS - COMPLESSO PANTALEO</i>	24
1.2.6.3.	<i>SERVIZIO TERRITORIALE IGLESIAS - COMPLESSO MARGANAI</i>	25

Direzione Generale

1.2.7. SERVIZIO TERRITORIALE LANUSEI	26
1.2.7.1. SERVIZIO TERRITORIALE LANUSEI - UFFICI TECNICI ED AMMINISTRATIVI	27
1.2.7.2. SERVIZIO TERRITORIALE LANUSEI - COORDINAMENTO VIVAI	28
1.2.7.3. SERVIZIO TERRITORIALE LANUSEI - COMPLESSO MONTARBU	29
1.2.7.4. SERVIZIO TERRITORIALE LANUSEI - COMPLESSO PERDAS	30
1.2.7.5. SERVIZIO TERRITORIALE LANUSEI - COMPLESSO SUPRAMONTE OGLIASTRINO	31
1.2.7.6. SERVIZIO TERRITORIALE LANUSEI - COMPLESSO GENNARGENTU OGLIASTRINO	32
1.2.7.7. SERVIZIO TERRITORIALE LANUSEI - COMPLESSO DEI TACCHI MERIDIONALI	33
1.2.7.8. SERVIZIO TERRITORIALE LANUSEI - COMPLESSO DEI TACCHI SETTENTRIONALI	34
1.2.8. SERVIZIO TERRITORIALE NUORO	35
1.2.8.1. SERVIZIO TERRITORIALE NUORO - UFFICI TECNICI ED AMMINISTRATIVI	36
1.2.8.2. SERVIZIO TERRITORIALE NUORO - CENTRO FAUNA	37
1.2.8.3. SERVIZIO TERRITORIALE NUORO - COMPLESSO MONTALBO - BARONIE	38
1.2.8.4. SERVIZIO TERRITORIALE NUORO - COMPLESSO DEL CASTAGNO	39
1.2.8.5. SERVIZIO TERRITORIALE NUORO - COMPLESSO SUPRAMONTE GENNARGENTU	40
1.2.8.6. SERVIZIO TERRITORIALE NUORO - COMPLESSO NUORESE	41
1.2.8.7. SERVIZIO TERRITORIALE NUORO - COMPLESSO TEPILORA	42
1.2.9. SERVIZIO TERRITORIALE ORISTANO	43
1.2.9.1. SERVIZIO TERRITORIALE ORISTANO - UFFICI TECNICI ED AMMINISTRATIVI	44
1.2.9.2. SERVIZIO TERRITORIALE ORISTANO - COORDINAMENTO VIVAI	45
1.2.9.3. SERVIZIO TERRITORIALE ORISTANO - COMPLESSO MONTE ARCI - GRIGHINE	46
1.2.9.4. SERVIZIO TERRITORIALE ORISTANO - COMPLESSO MONTIFERRU - PLANARGIA	47
1.2.9.5. SERVIZIO TERRITORIALE ORISTANO - COMPLESSO SARCIDANO - BARIGADU	48
1.2.10. SERVIZIO TERRITORIALE SASSARI	49
1.2.10.1. SERVIZIO TERRITORIALE SASSARI - UFFICI TECNICI ED AMMINISTRATIVI	50
1.2.10.2. SERVIZIO TERRITORIALE SASSARI - CENTRO FAUNA	51
1.2.10.3. SERVIZIO TERRITORIALE SASSARI - COORDINAMENTO VIVAI	52

Direzione Generale

1.2.10.4.	SERVIZIO TERRITORIALE SASSARI - COMPLESSO PARCHI ANGLONA MEILOGU53	
1.2.10.5.	SERVIZIO TERRITORIALE SASSARI - COMPLESSO GOCEANO	54
1.2.10.6.	SERVIZIO TERRITORIALE SASSARI - COMPLESSO MONTE ACUTO	55
1.2.11.	SERVIZIO TERRITORIALE TEMPIO	56
1.2.11.1.	SERVIZIO TERRITORIALE TEMPIO - UFFICI TECNICI ED AMMINISTRATIVI	57
1.2.11.2.	SERVIZIO TERRITORIALE TEMPIO - COORDINAMENTO VIVAI	58
1.2.11.3.	SERVIZIO TERRITORIALE TEMPIO - COMPLESSO ALTA GALLURA	59
1.2.11.4.	SERVIZIO TERRITORIALE TEMPIO - COMPLESSO BASSA GALLURA'- ALTOPIANO BUDDUSO'	60

Direzione Generale

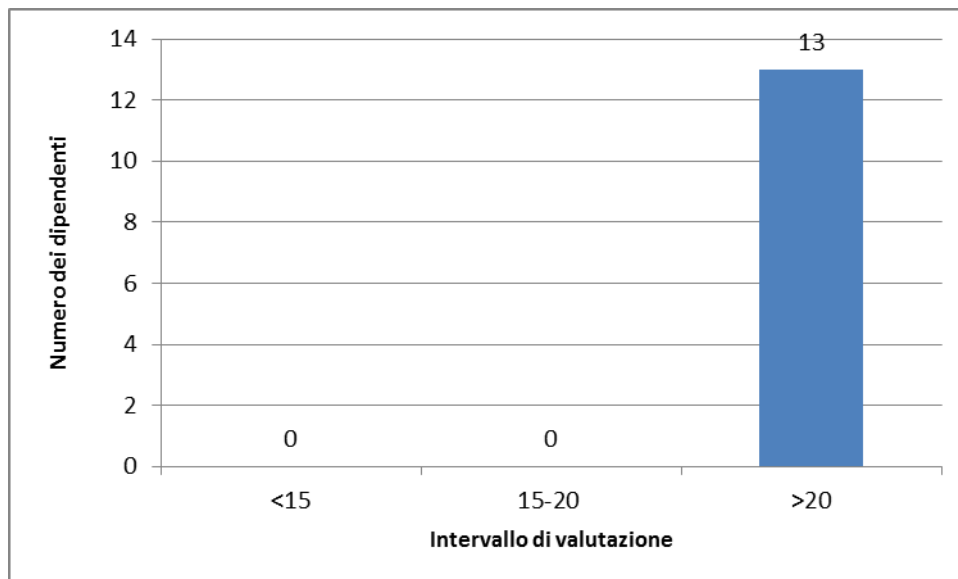
## 1. ALLEGATO TECNICO – Performance individuale

### 1.1. DATI PERSONALE DIRIGENTE

I Dirigenti dell'Agenzia (Dirigenti di ruolo e incaricati ex art. 28 comma 4 bis LR 31/1998) sono stati valutati dai Direttori Generali f. f. per l'anno 2021 sulla base di 9 parametri (*“competenze manageriali”*).

Dall'elaborazione dei dati, effettuata in maniera anonima ed aggregata, emergono i seguenti risultati, rappresentati visivamente dal grafico sottostante.

Differenziazione nella valutazione individuale	
Numero dipendenti Dirigenti/Facenti funzione	13
Valutazione media (tra 0 e 25 punti)	23,09
Deviazione standard	1,33



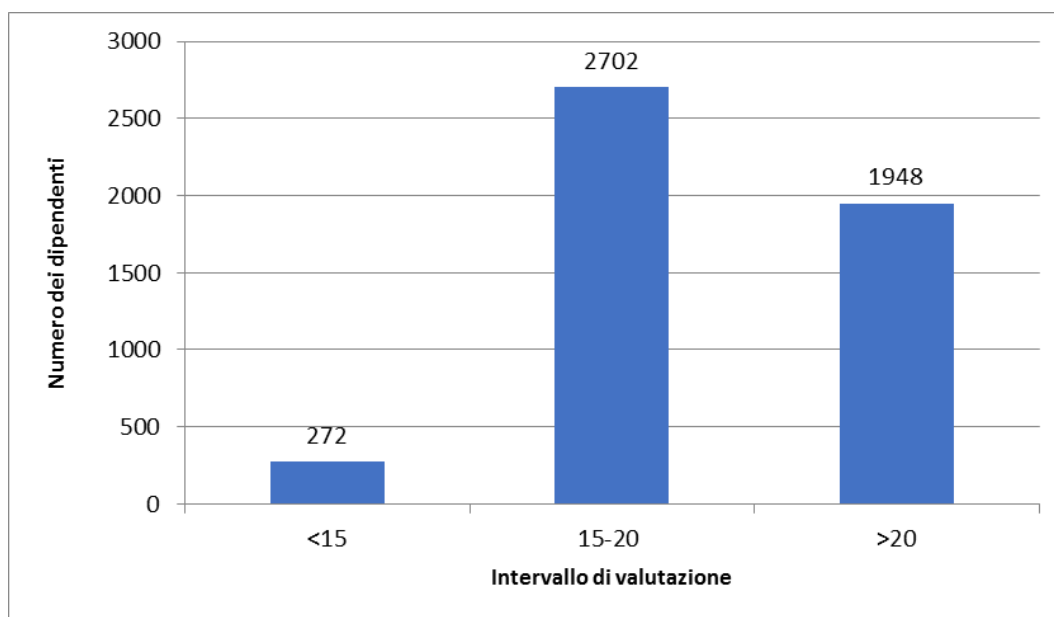
Direzione Generale

## 1.2. DATI PERSONALE NON DIRIGENTE

Il personale non Dirigente, ascrivibile alle categorie di *Quadri*, *Impiegati* ed *Operai*, è stato valutato dai *Direttori di Servizio* sulla base dei comportamenti organizzativi posti in essere nell'arco dell'anno.

La tabella ed il grafico sottostanti riportano i risultati ottenuti in modo aggregato per tutto il "Personale non Dirigente" dell'intera Agenzia.

Differenziazione nella valutazione individuale	
<i>Numero dipendenti non dirigenti</i>	4992
<i>Valutazione media (tra 0 e 25 punti)</i>	19,70
<i>Deviazione standard</i>	2,67



Nelle schede seguenti, si riportano i risultati ottenuti in modo aggregato per ogni singola *Unità di valutazione* afferente ai Servizi Centrali e Territoriali.

Inoltre, per i Servizi Territoriali, si riportano i risultati per ogni livello organizzativo sub-dirigenziale (Uffici di Servizio e Complessi Forestali).

L'elaborazione è stata effettuata tramite estrazione dei dati caricati da tutti i Servizi nel data-base del *Sistema Giuridico OpenERP* (Fonte dati ufficiali) al 18 maggio 2022.

Direzione Generale

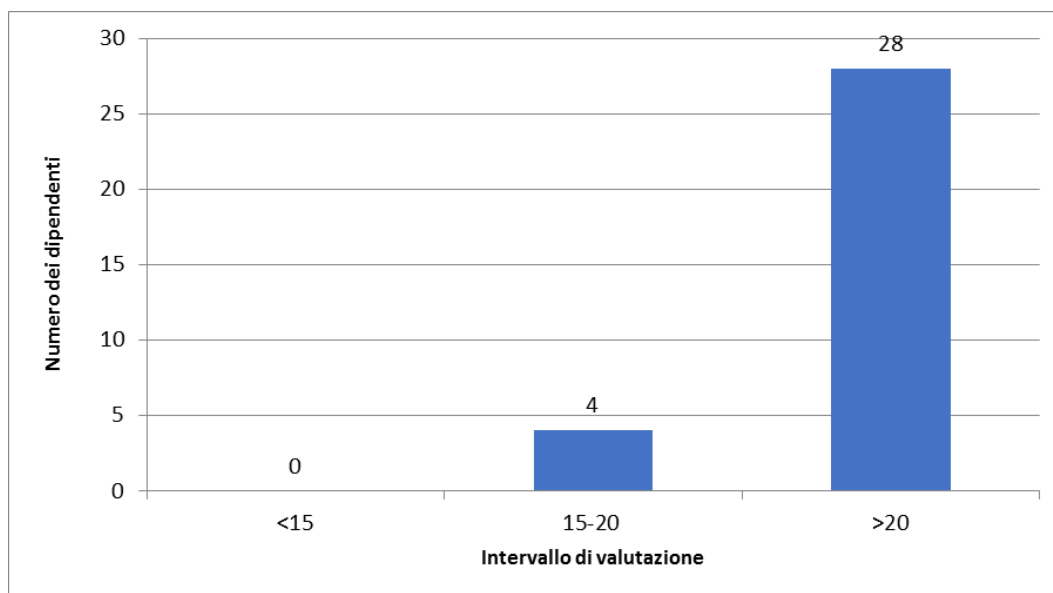
UNITA' DI VALUTAZIONE	STATISTICHE DI VALUTAZIONE			INTERVALLI DI VALUTAZIONE - N. DIPENDENTI		
	n. dip.	Media	dev. St.	<=15	>15;<=20	>20
SERVIZIO DEL PERSONALE, AFFARI GENERALI E COORDINAMENTO	32	22,69	2,01	0	4	28
SERVIZIO TECNICO	45	23,11	2,01	0	5	40
SERVIZIO CONTABILITA' E BILANCIO	14	21,64	2,03	0	2	12
SERVIZIO ANTINCENDIO PROTEZIONE CIVILE ED AUI	12	21,94	3,26	0	3	9
SERVIZIO TERRITORIALE DI CAGLIARI	657	20,37	1,96	10	323	324
SERVIZIO TERRITORIALE DI SASSARI	712	18,37	2,49	120	427	165
SERVIZIO TERRITORIALE DI NUORO	1011	19,31	2,37	53	609	349
SERVIZIO TERRITORIALE DI ORISTANO	687	18,50	2,24	39	540	108
SERVIZIO TERRITORIALE DI TEMPIO	624	18,86	2,66	46	409	169
SERVIZIO TERRITORIALE DI LANUSEI	896	21,81	2,34	4	245	647
SERVIZIO TERRITORIALE DI IGLESIAS	232	20,01	2,17	0	135	97
<b>Totale /media personale non dirigente</b>	<b>4922</b>	<b>19,70</b>	<b>2,67</b>	<b>272</b>	<b>2702</b>	<b>1948</b>
<b>Percentuale ripartizione voti in intervall</b>	<b>100%</b>			<b>5,53%</b>	<b>54,90%</b>	<b>39,58%</b>



Direzione Generale

## 1.2.1. Servizio del Personale, Affari Generali e Contratti

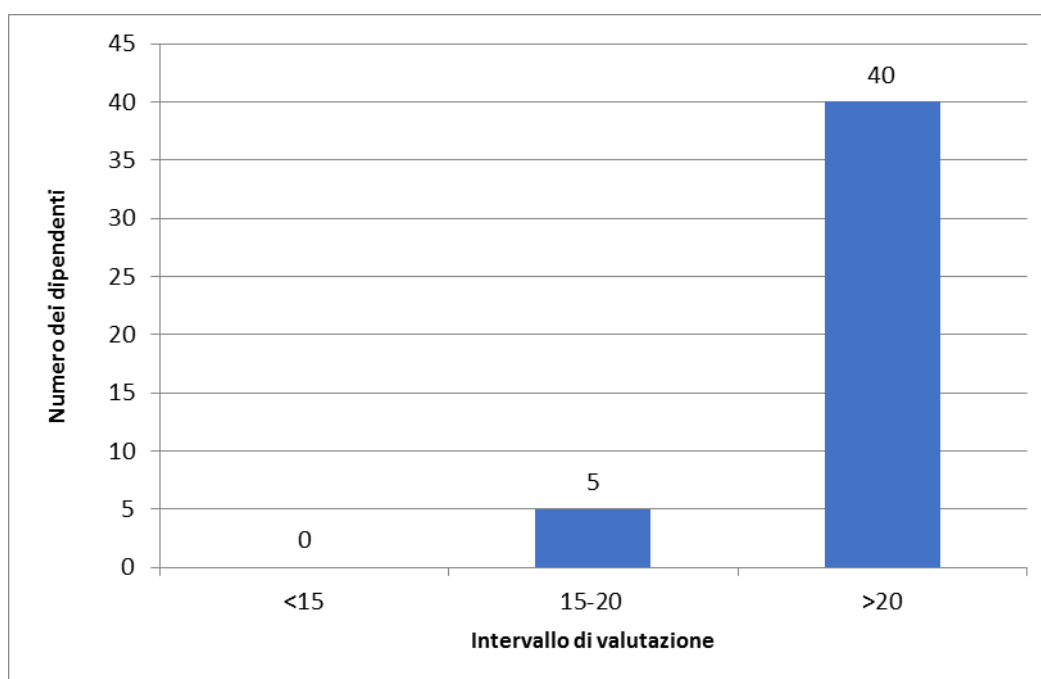
Differenziazione nella valutazione individuale	
Numero dipendenti	32
Valutazione media (tra 0 e 25 punti)	22,69
Deviazione standard	2,01



Direzione Generale

## 1.2.2. Servizio Tecnico

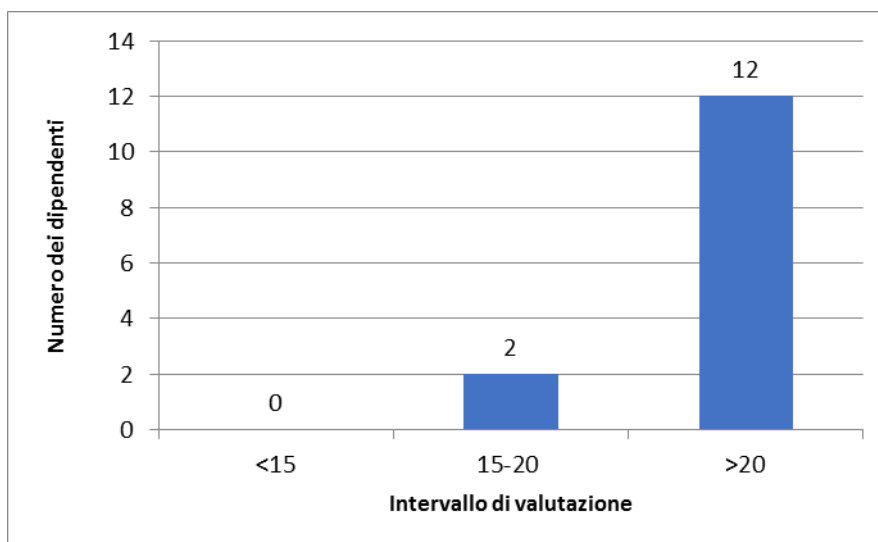
Differenziazione nella valutazione individuale	
Numero dipendenti	45
Valutazione media (tra 0 e 25 punti)	23,11
Deviazione standard	2,01



Direzione Generale

### 1.2.3. Servizio Contabilità e Bilancio

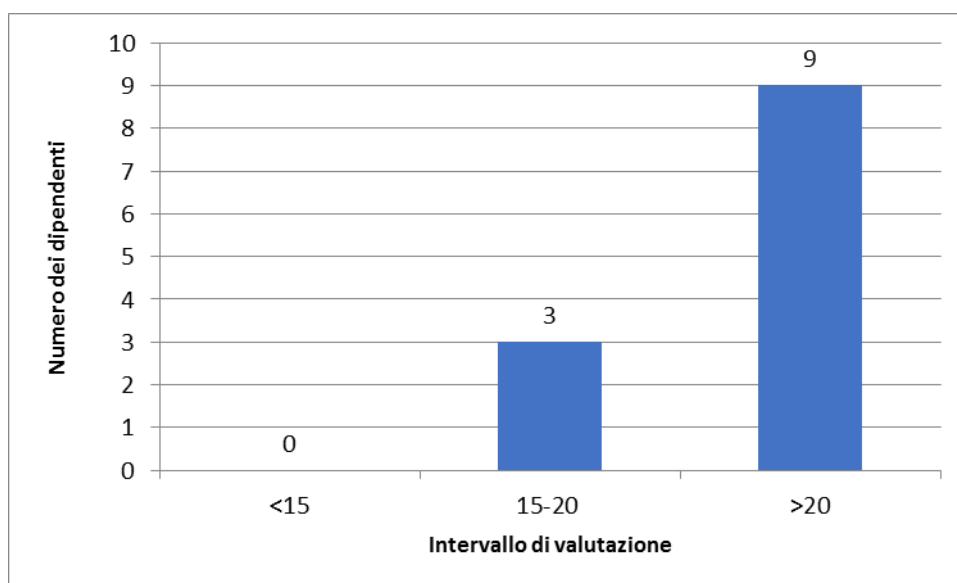
Differenziazione nella valutazione individuale	
Numero dipendenti	14
Valutazione media (tra 0 e 25 punti)	21,64
Deviazione standard	2,03



Direzione Generale

## 1.2.4. Servizio Antincendio Protezione Civile ed Autoparco

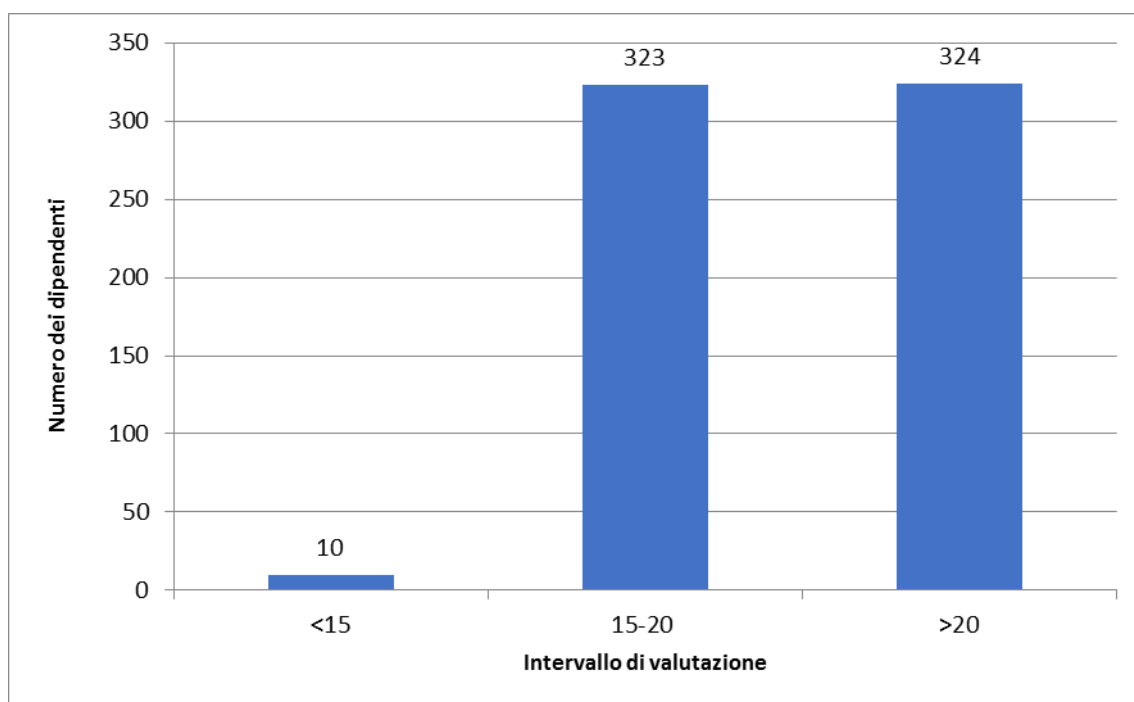
Differenziazione nella valutazione individuale	
Numero dipendenti	12
Valutazione media (tra 0 e 25 punti)	21,94
Deviazione standard	3,26



Direzione Generale

## 1.2.5. Servizio Territoriale Cagliari

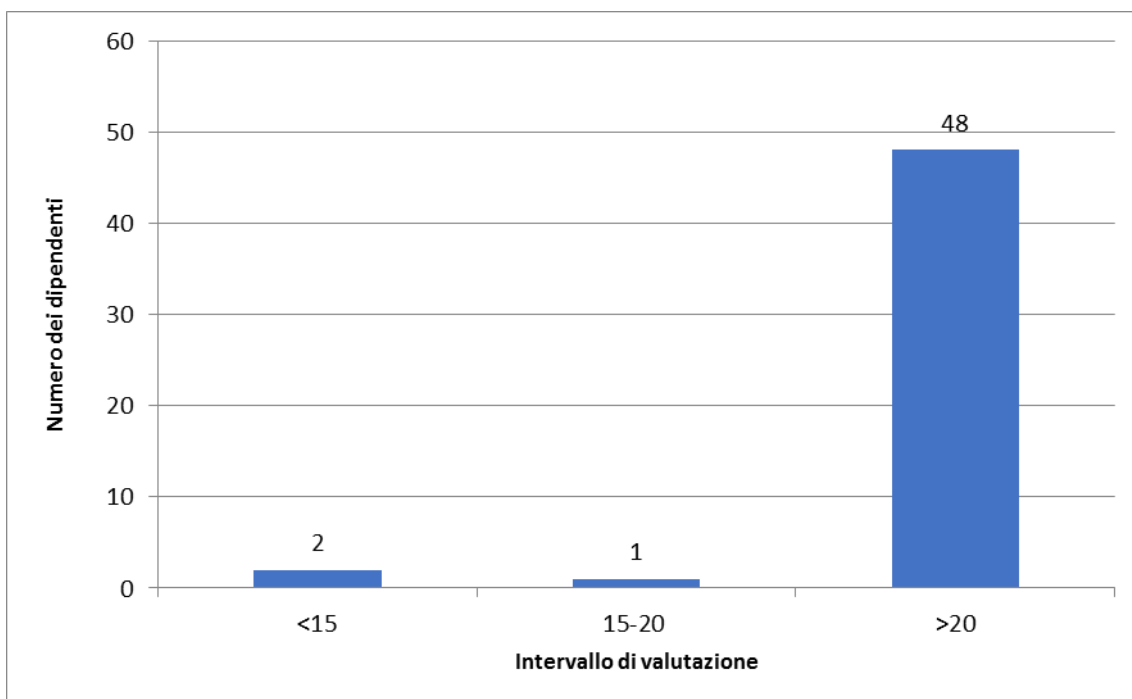
Differenziazione nella valutazione individuale	
Numero dipendenti	657
Valutazione media (tra 0 e 25 punti)	20,37
Deviazione standard	1,96



Direzione Generale

## 1.2.5.1. Servizio Territoriale Cagliari - Uffici tecnici ed amministrativi

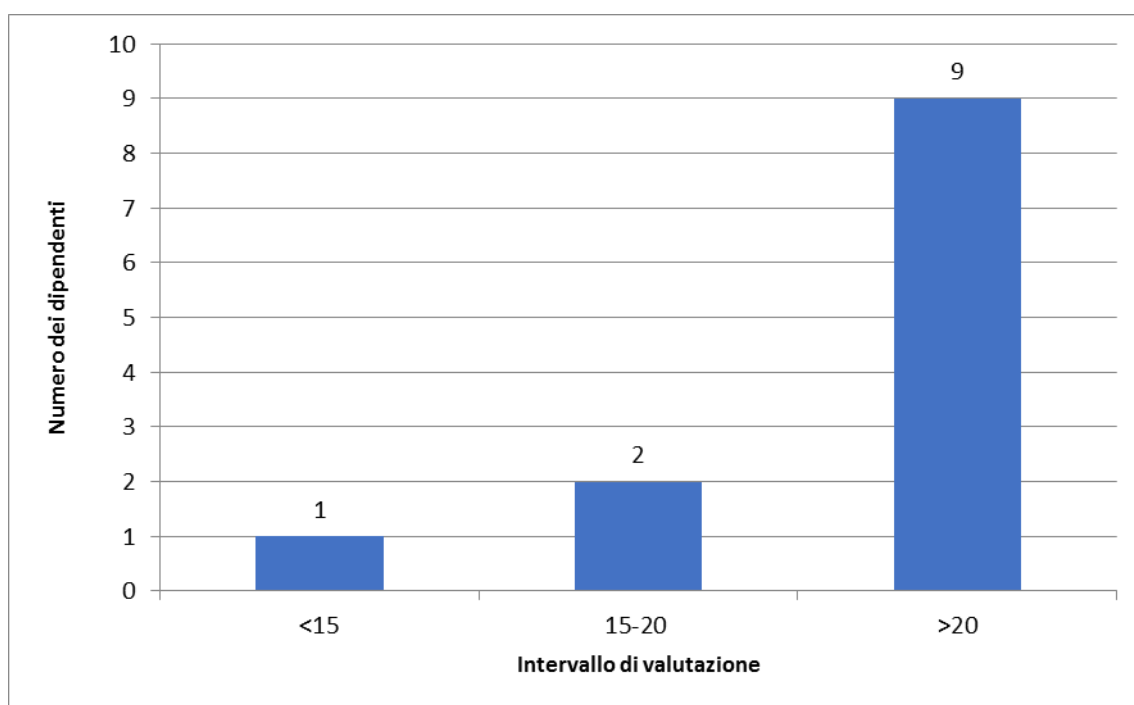
Differenziazione nella valutazione individuale	
Numero dipendenti	51
Valutazione media (tra 0 e 25 punti)	21,87
Deviazione standard	2,14



Direzione Generale

## 1.2.5.2. Servizio Territoriale Cagliari - Centro Fauna

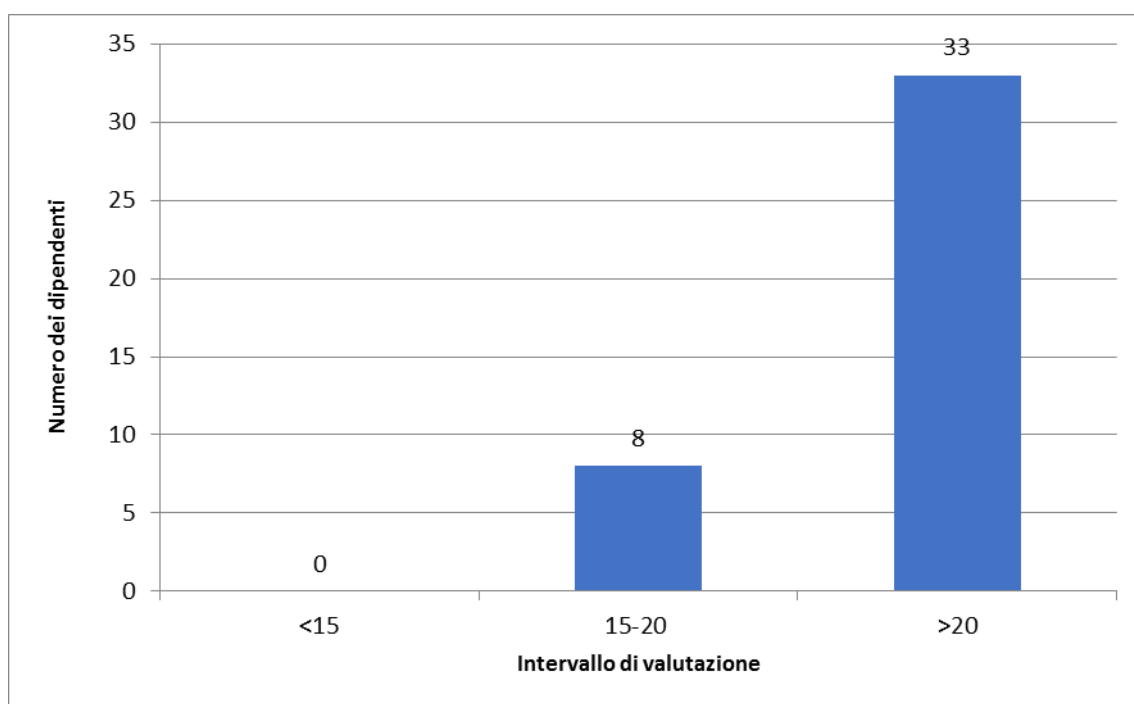
Differenziazione nella valutazione individuale	
Numero dipendenti	12
Valutazione media (tra 0 e 25 punti)	21,31
Deviazione standard	2,75



Direzione Generale

### 1.2.5.3. Servizio Territoriale Cagliari - Coordinamento vivai

Differenziazione nella valutazione individuale	
Numero dipendenti	41
Valutazione media (tra 0 e 25 punti)	21,26
Deviazione standard	1,04

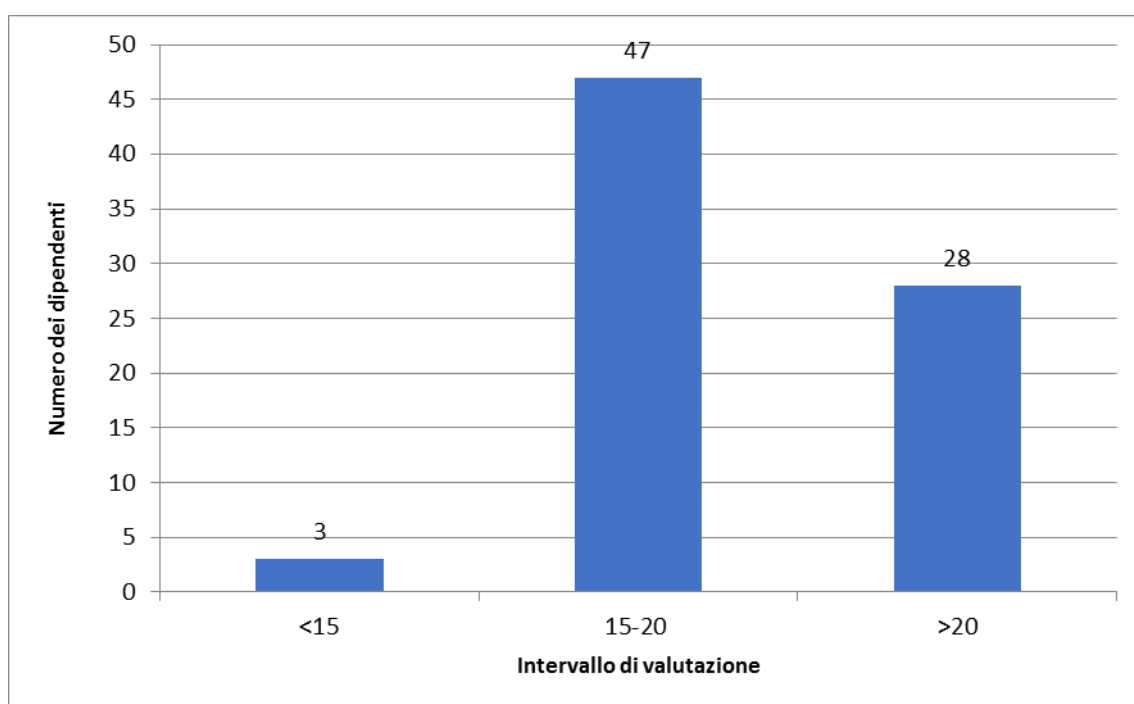




Direzione Generale

## 1.2.5.4. Servizio Territoriale Cagliari - Complesso Gutturu Mannu

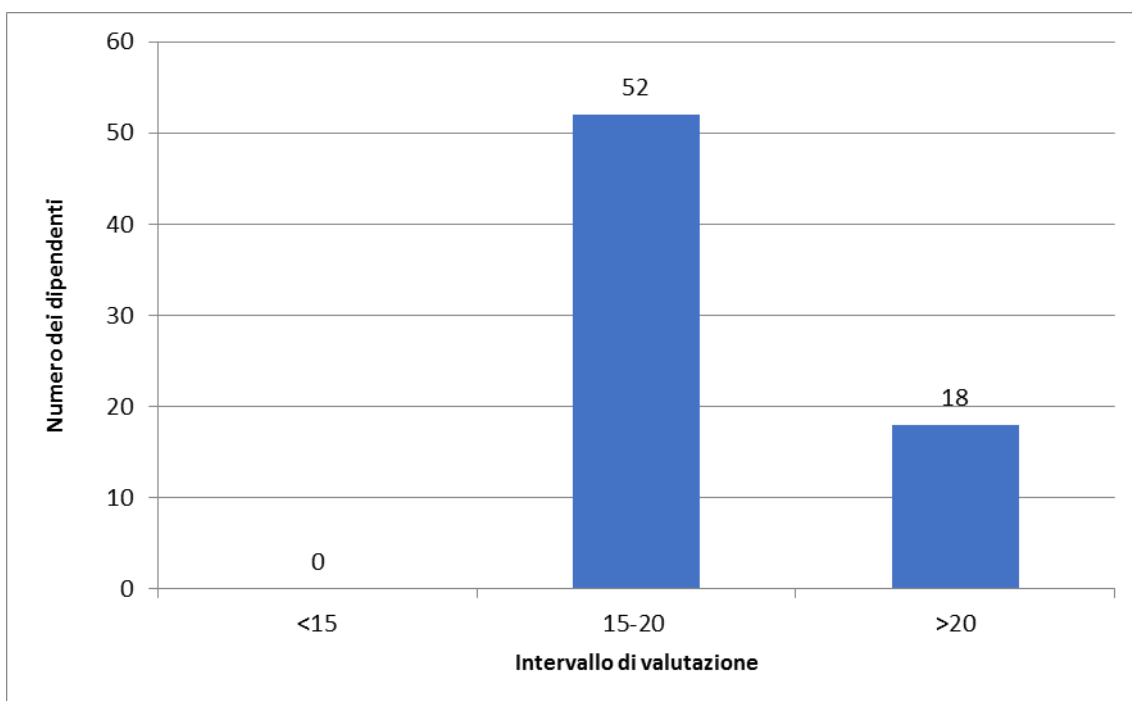
Differenziazione nella valutazione individuale	
Numero dipendenti	78
Valutazione media (tra 0 e 25 punti)	18,82
Deviazione standard	2,76



Direzione Generale

## 1.2.5.5. Servizio Territoriale Cagliari - Complesso Monte Linas

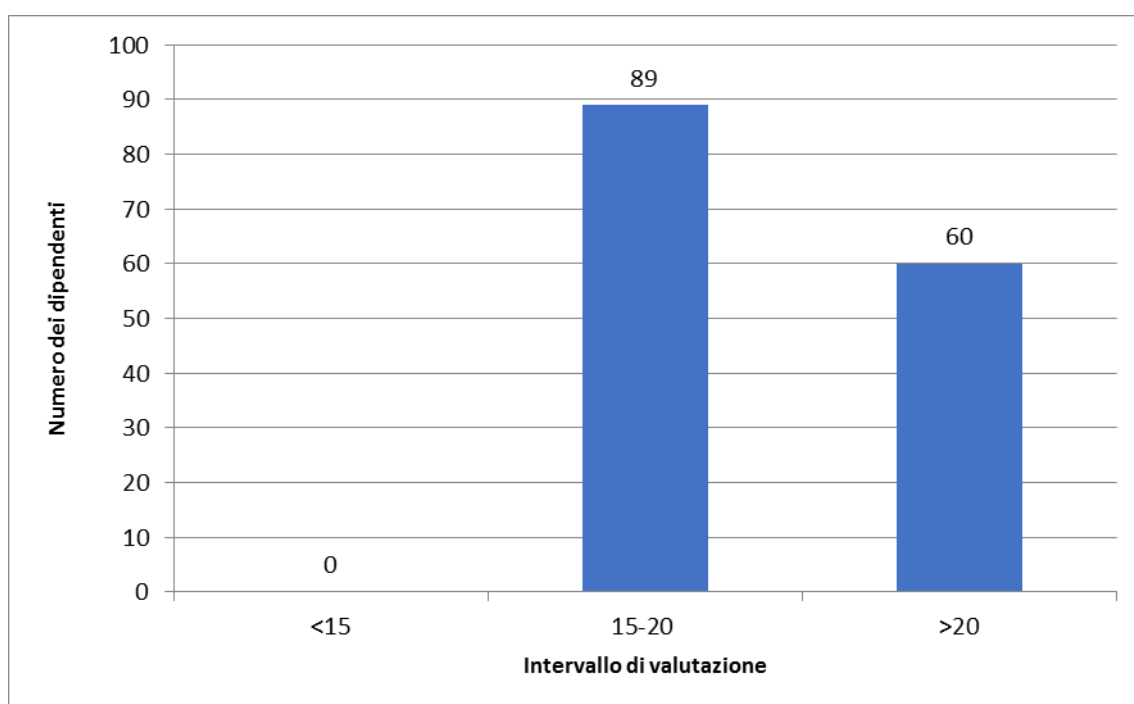
Differenziazione nella valutazione individuale	
Numero dipendenti	70
Valutazione media (tra 0 e 25 punti)	19,77
Deviazione standard	0,79



Direzione Generale

## 1.2.5.6. Servizio Territoriale Cagliari - Complesso Sarcidano

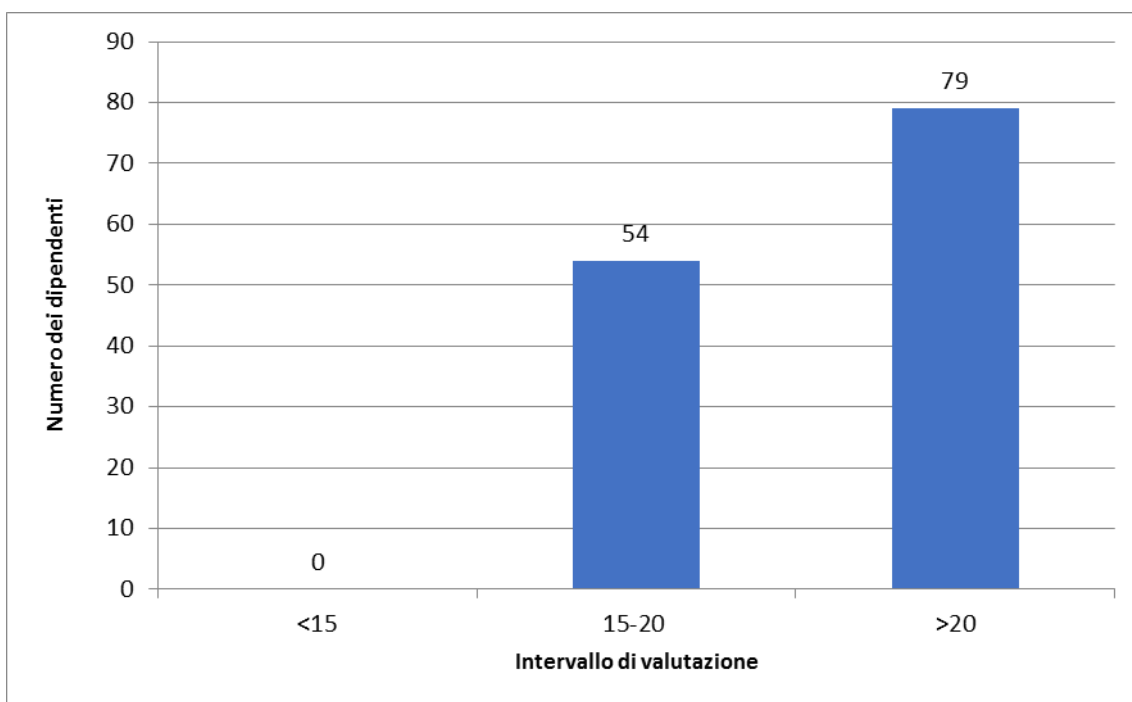
Differenziazione nella valutazione individuale	
Numero dipendenti	149
Valutazione media (tra 0 e 25 punti)	20,34
Deviazione standard	1,18



Direzione Generale

## 1.2.5.7. Servizio Territoriale Cagliari - Complesso Gerrei

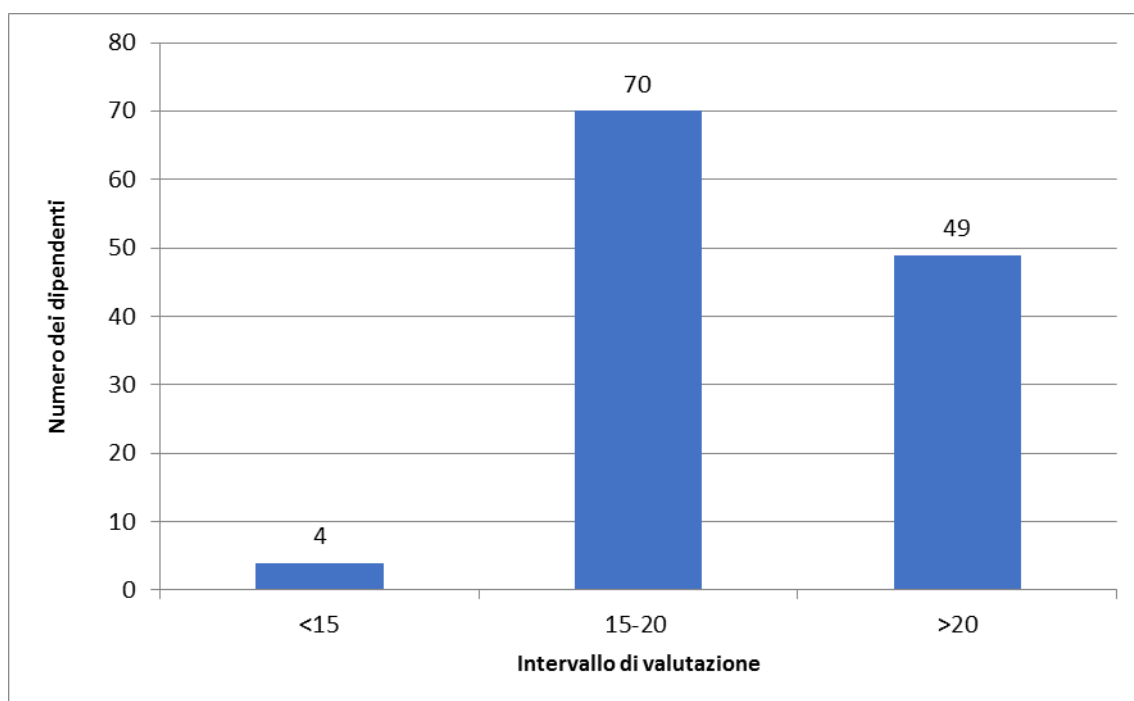
Differenziazione nella valutazione individuale	
Numero dipendenti	133
Valutazione media (tra 0 e 25 punti)	20,81
Deviazione standard	1,23



Direzione Generale

## 1.2.5.8. Servizio Territoriale Cagliari - Complesso Settefratelli

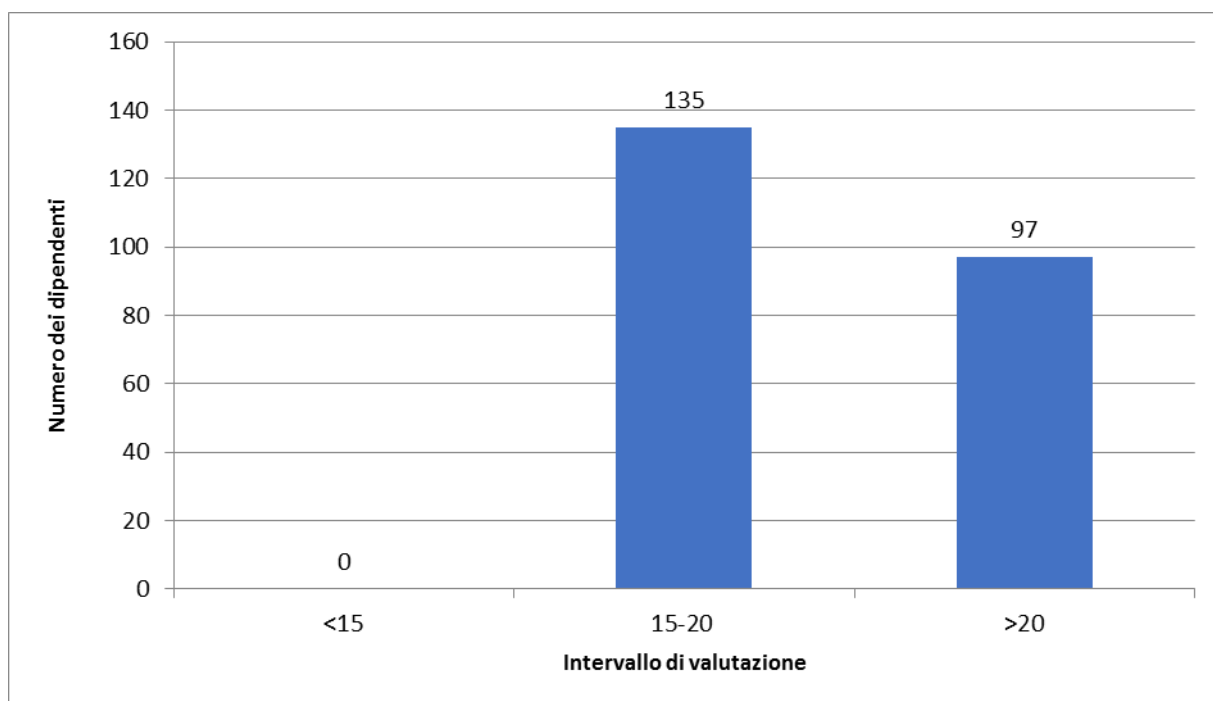
Differenziazione nella valutazione individuale	
Numero dipendenti	123
Valutazione media (tra 0 e 25 punti)	20,23
Deviazione standard	2,44



Direzione Generale

## 1.2.6. Servizio Territoriale Iglesias

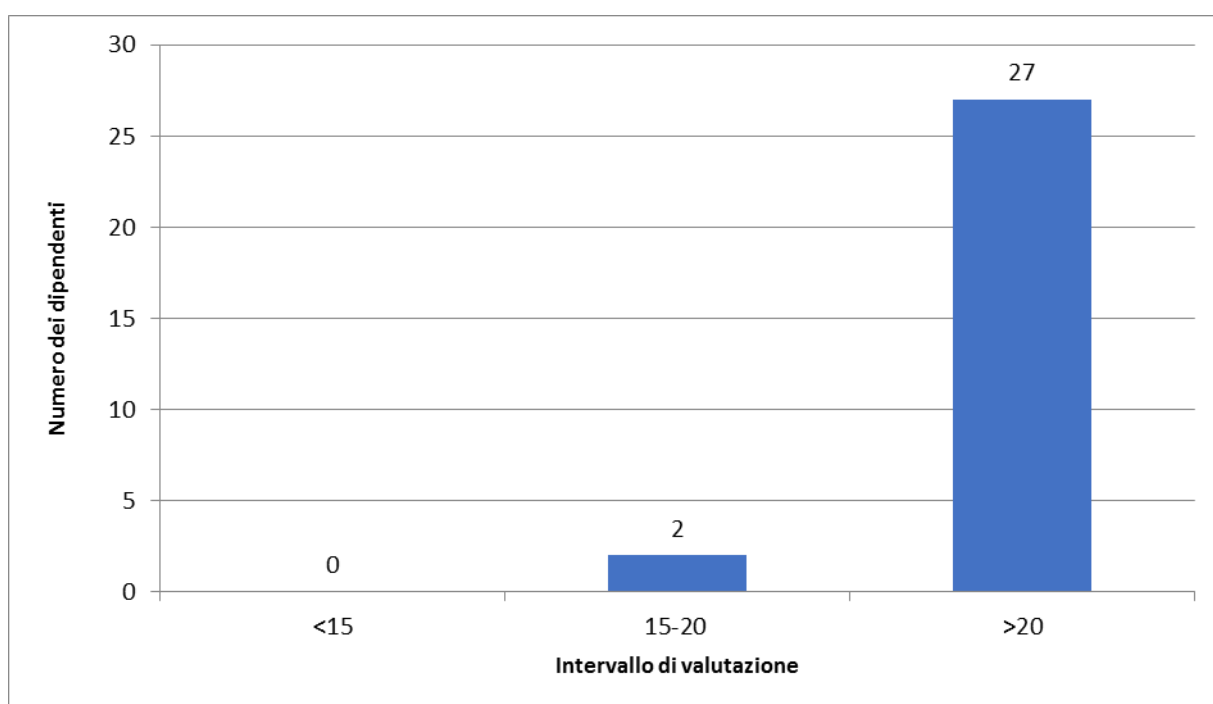
Differenziazione nella valutazione individuale	
Numero dipendenti	232
Valutazione media (tra 0 e 25 punti)	20,01
Deviazione standard	2,17



Direzione Generale

## 1.2.6.1. Servizio Territoriale Iglesias - Uffici tecnici ed amministrativi

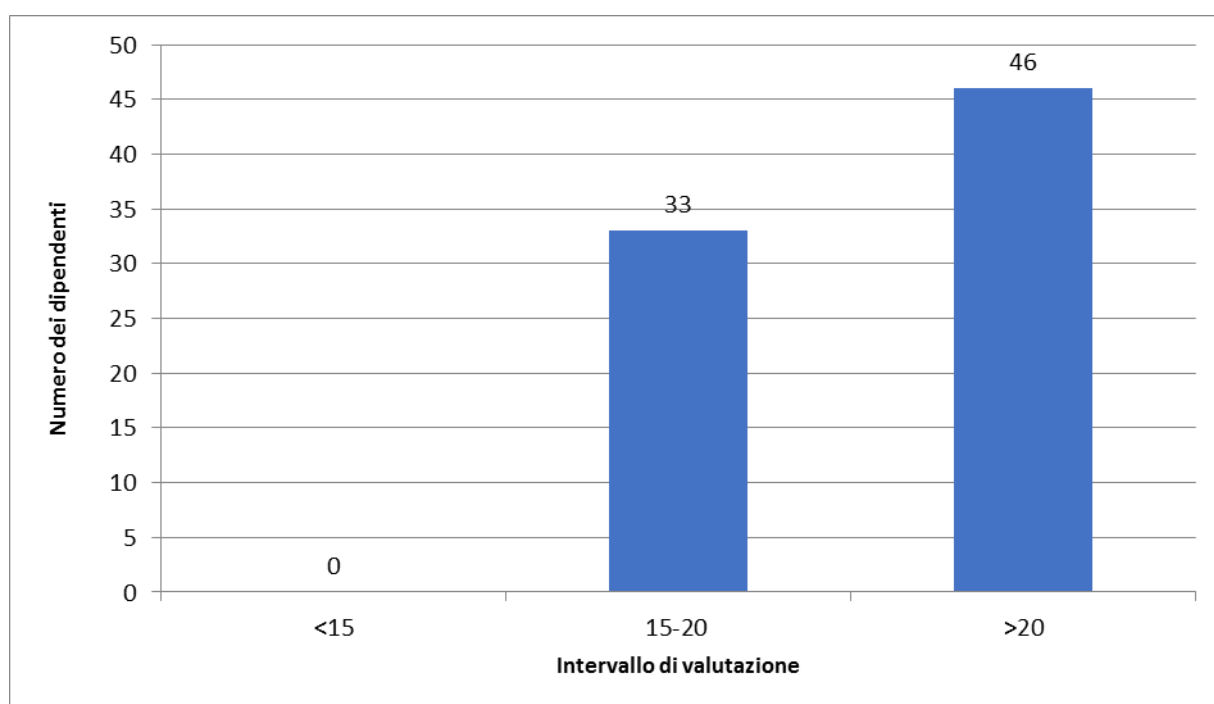
Differenziazione nella valutazione individuale	
Numero dipendenti	29
Valutazione media (tra 0 e 25 punti)	22,60
Deviazione standard	1,79



Direzione Generale

## 1.2.6.2. Servizio Territoriale Iglesias - Complesso Pantaleo

Differenziazione nella valutazione individuale	
Numero dipendenti	79
Valutazione media (tra 0 e 25 punti)	20,76
Deviazione standard	1,88

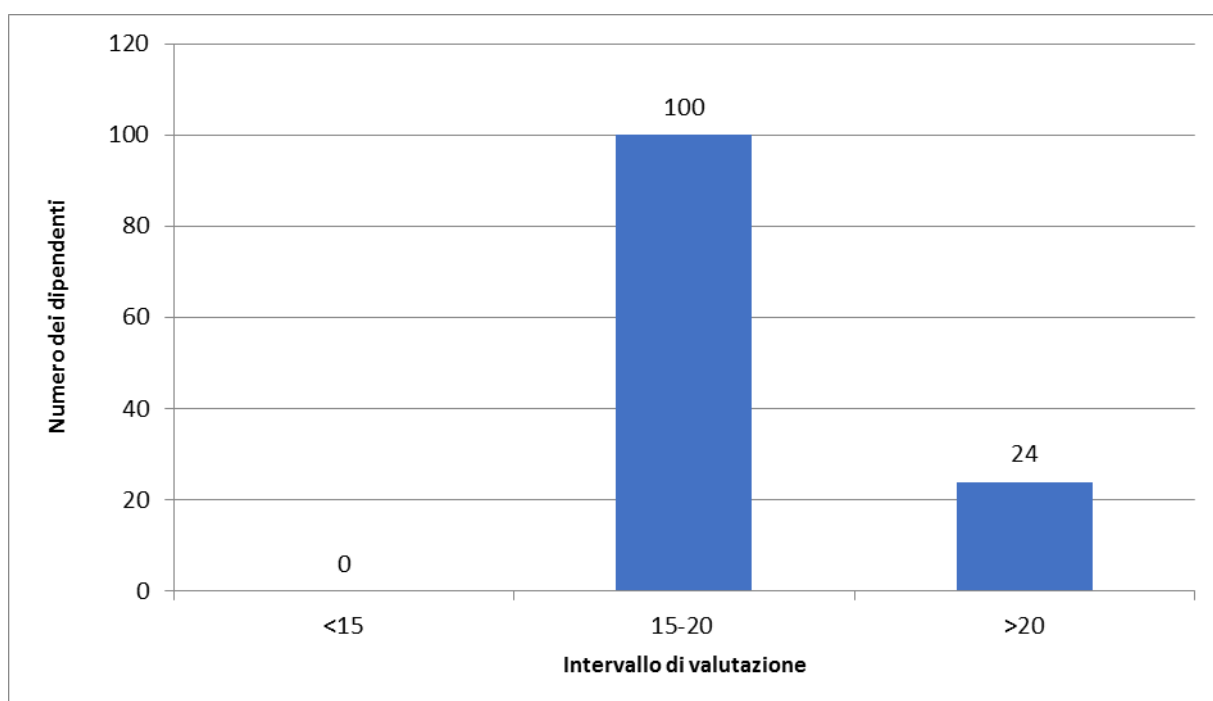




Direzione Generale

### 1.2.6.3. Servizio Territoriale Iglesias - Complesso Marganai

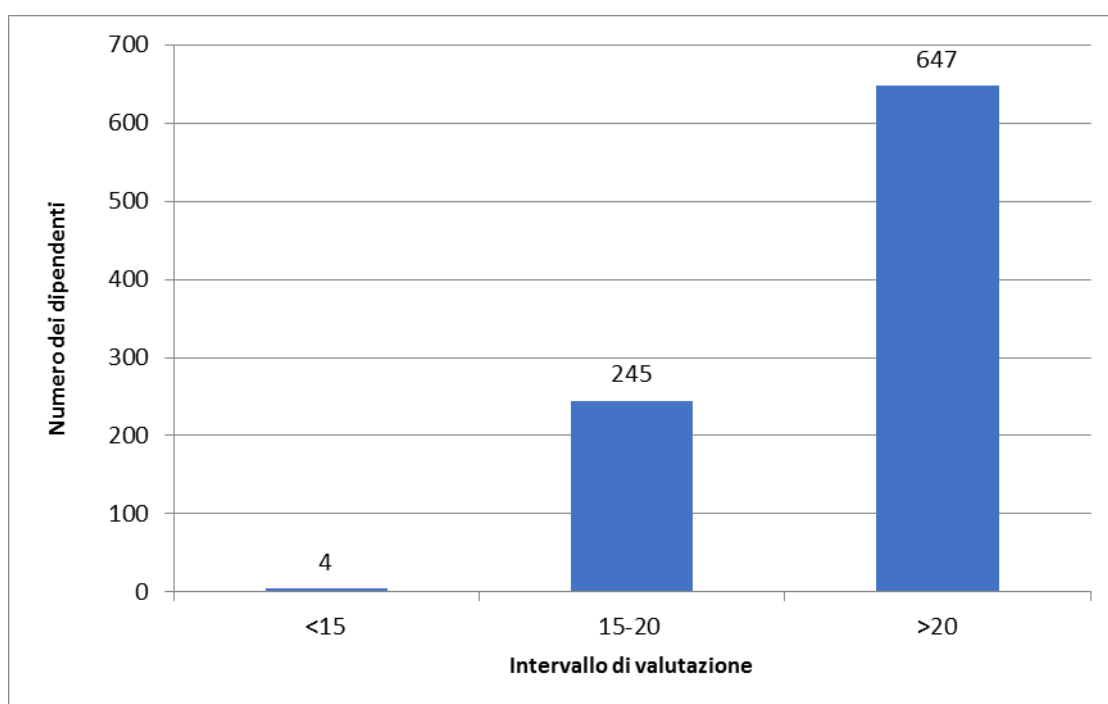
Differenziazione nella valutazione individuale	
Numero dipendenti	124
Valutazione media (tra 0 e 25 punti)	18,92
Deviazione standard	1,66



Direzione Generale

## 1.2.7. Servizio Territoriale Lanusei

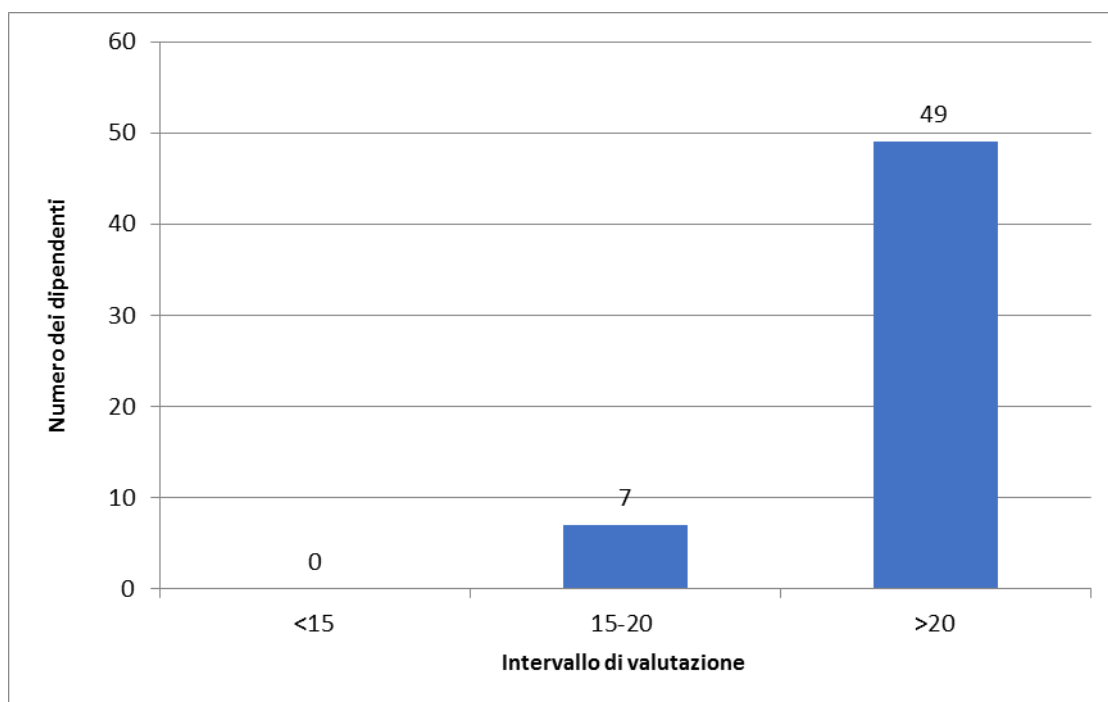
Differenziazione nella valutazione individuale	
Numero dipendenti	896
Valutazione media (tra 0 e 25 punti)	21,81
Deviazione standard	2,34



Direzione Generale

## 1.2.7.1. Servizio Territoriale Lanusei - Uffici tecnici ed amministrativi

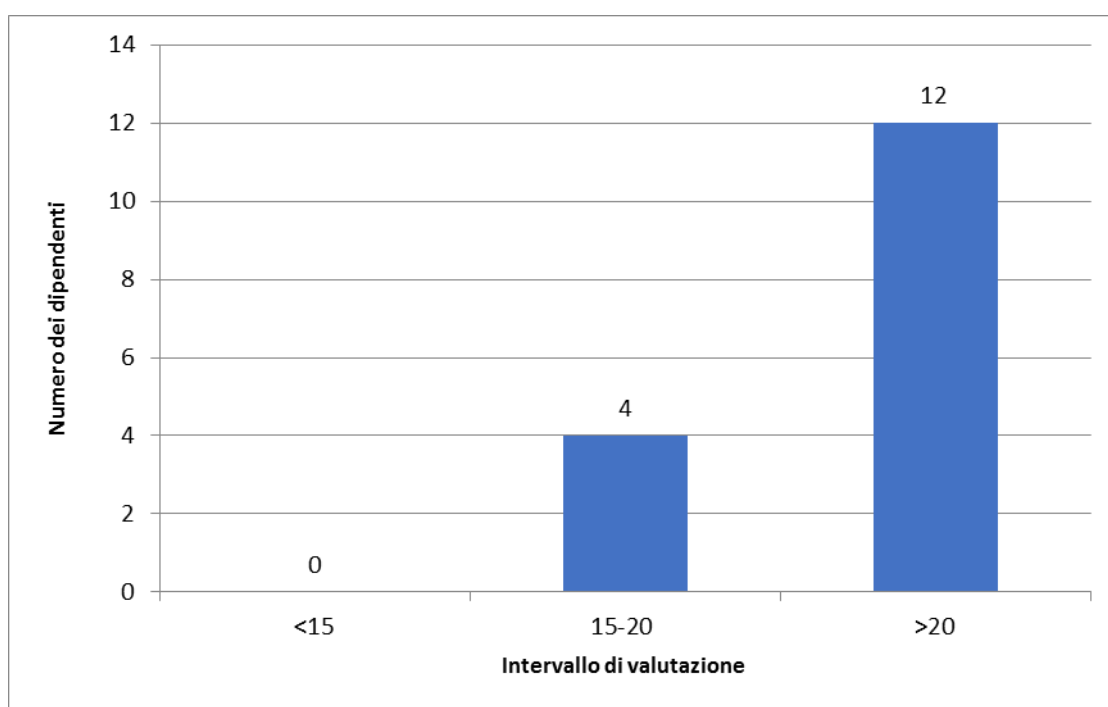
Differenziazione nella valutazione individuale	
Numero dipendenti	56
Valutazione media (tra 0 e 25 punti)	22,90
Deviazione standard	2,34



Direzione Generale

## 1.2.7.2. Servizio Territoriale Lanusei - Coordinamento vivai

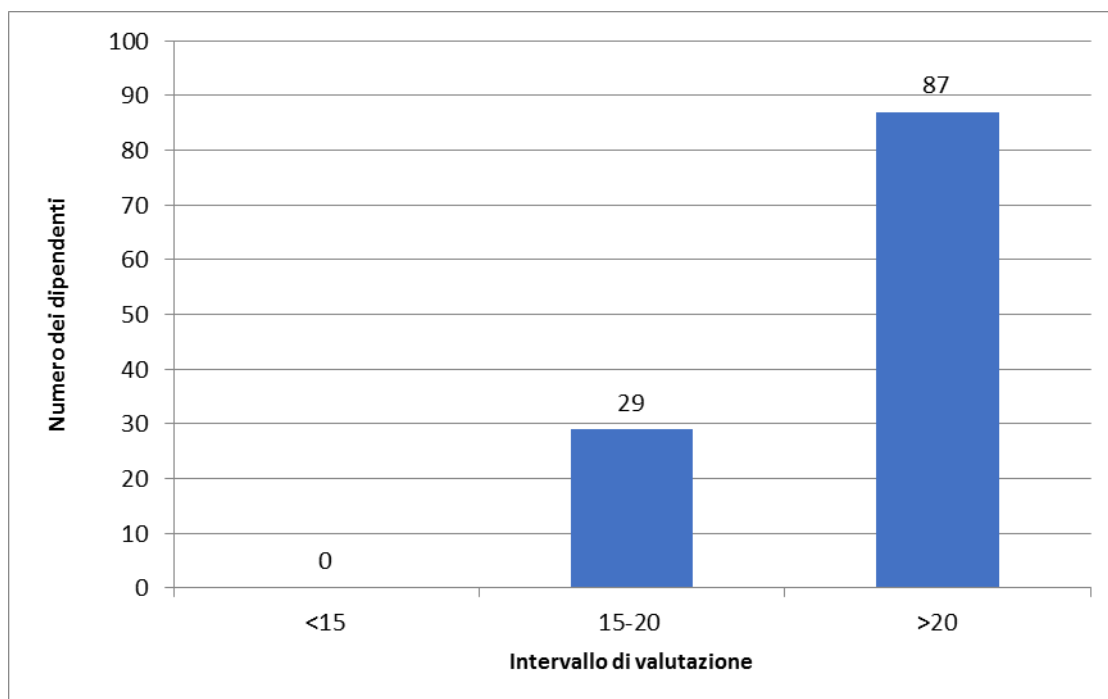
Differenziazione nella valutazione individuale	
Numero dipendenti	16
Valutazione media (tra 0 e 25 punti)	22,00
Deviazione standard	2,54



Direzione Generale

### 1.2.7.3. Servizio Territoriale Lanusei - Complesso Montarbu

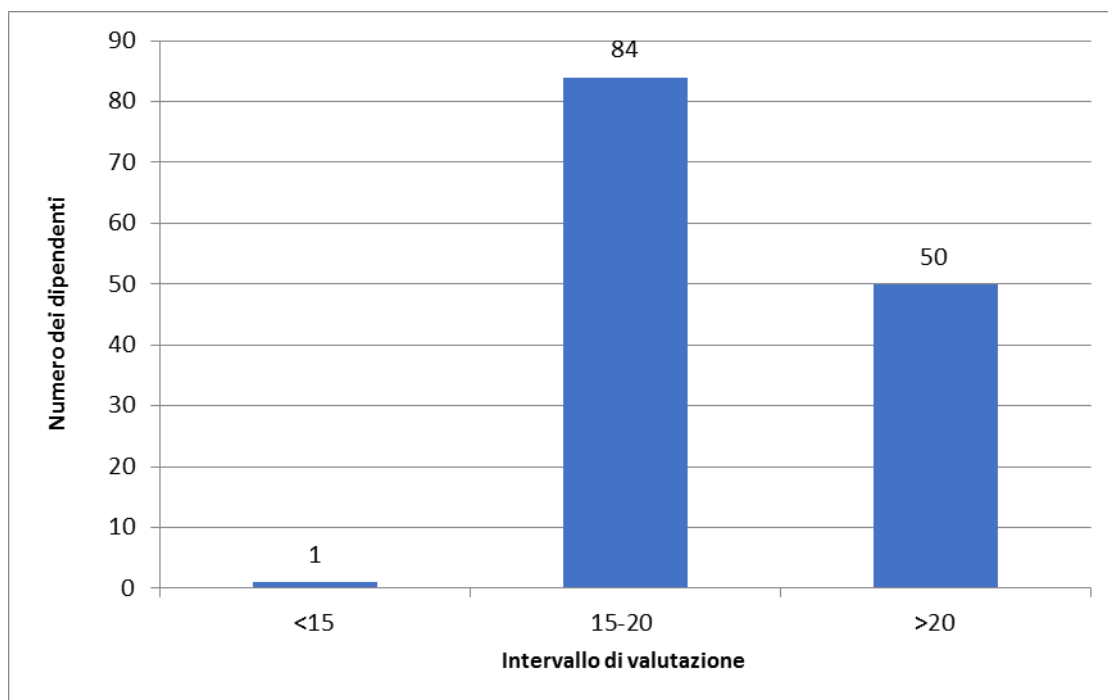
Differenziazione nella valutazione individuale	
Numero dipendenti	116
Valutazione media (tra 0 e 25 punti)	21,97
Deviazione standard	2,05



Direzione Generale

## 1.2.7.4. Servizio Territoriale Lanusei - Complesso Perdas

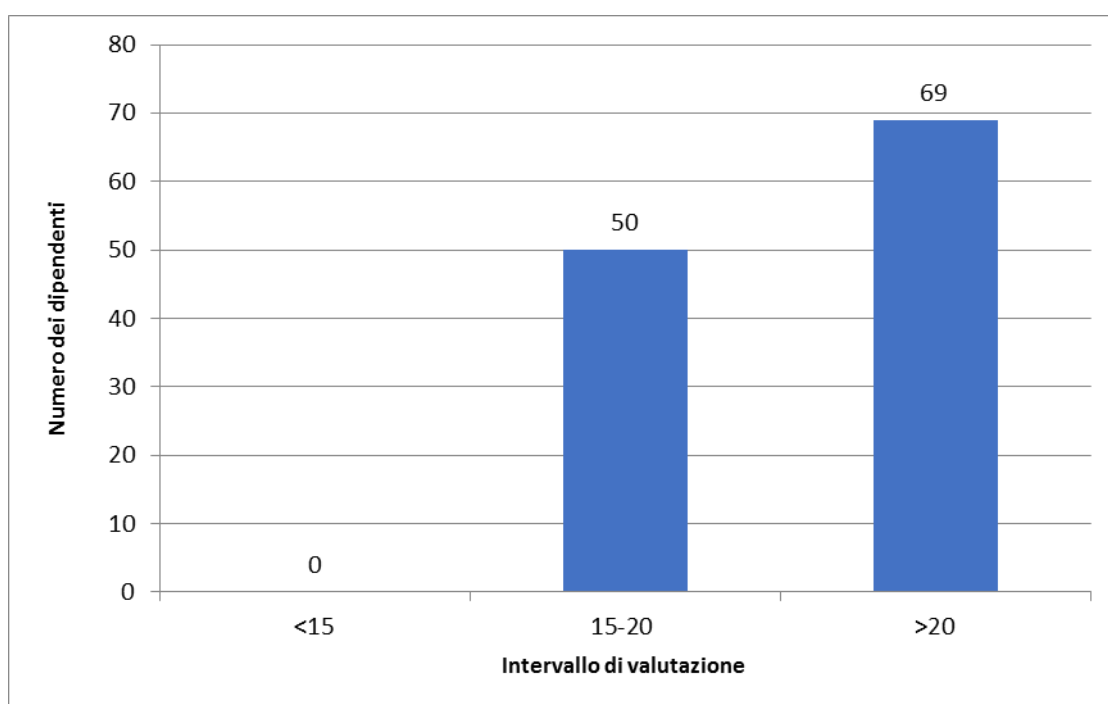
Differenziazione nella valutazione individuale	
Numero dipendenti	135
Valutazione media (tra 0 e 25 punti)	20,20
Deviazione standard	2,43



Direzione Generale

## 1.2.7.5. Servizio Territoriale Lanusei - Complesso Supramonte Ogliastrino

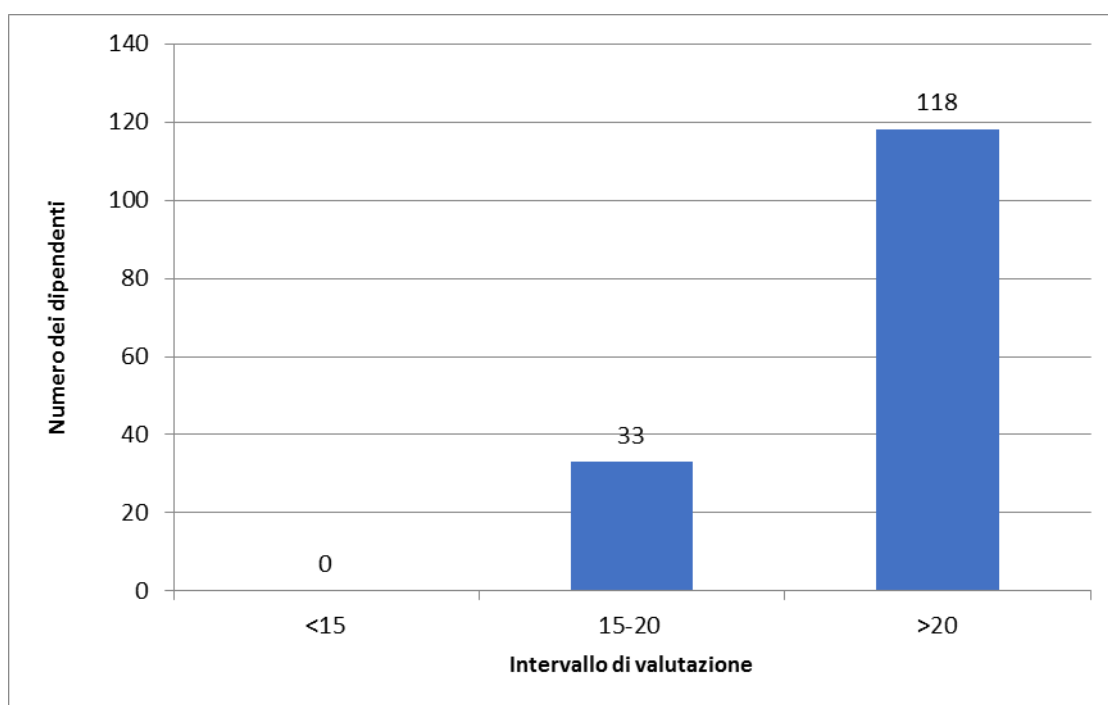
Differenziazione nella valutazione individuale	
Numero dipendenti	119
Valutazione media (tra 0 e 25 punti)	20,82
Deviazione standard	2,08



Direzione Generale

## 1.2.7.6. Servizio Territoriale Lanusei - Complesso Gennargentu Ogliastrino

Differenziazione nella valutazione individuale	
Numero dipendenti	151
Valutazione media (tra 0 e 25 punti)	21,94
Deviazione standard	2,14

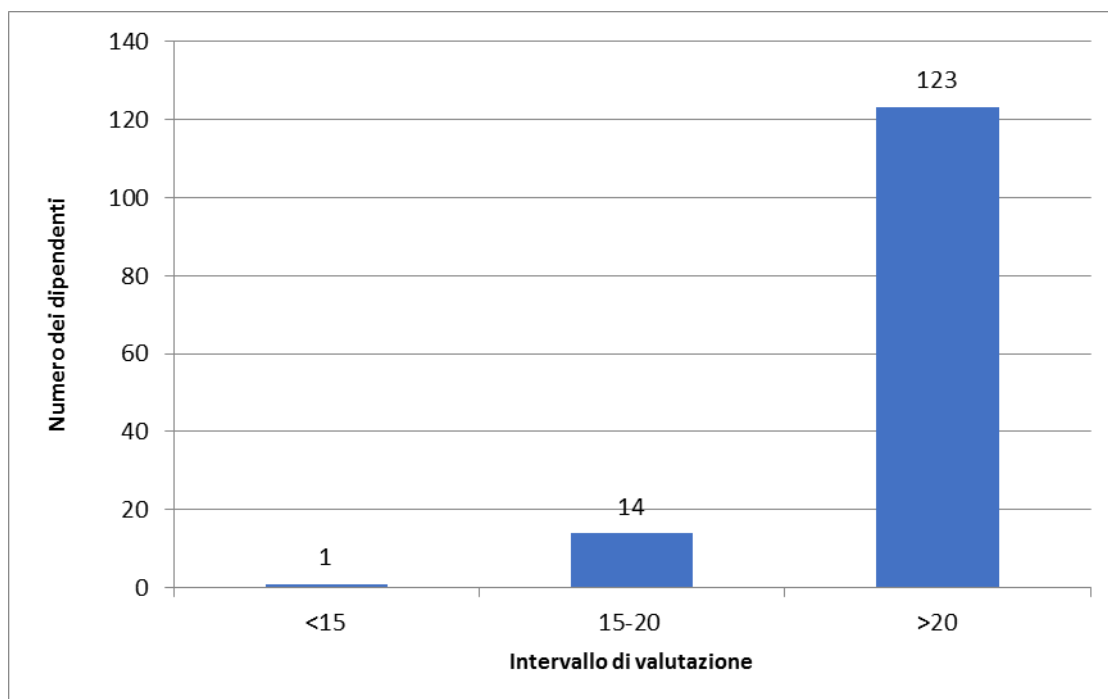




Direzione Generale

## 1.2.7.7. Servizio Territoriale Lanusei - Complesso dei Tacchi Meridionali

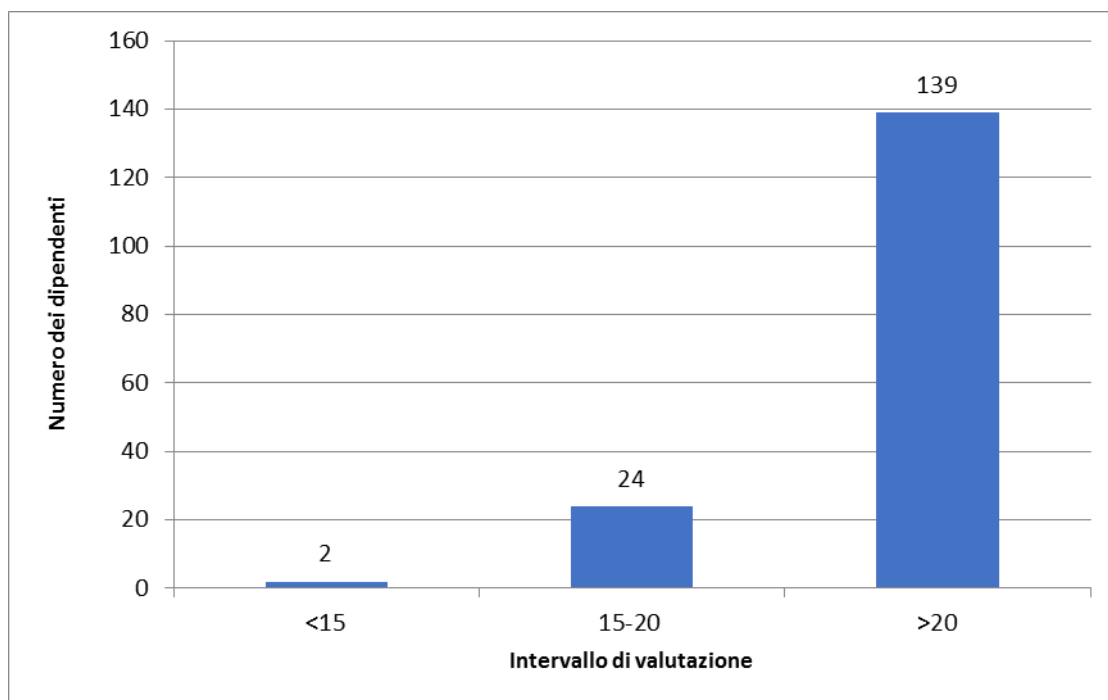
Differenziazione nella valutazione individuale	
Numero dipendenti	138
Valutazione media (tra 0 e 25 punti)	22,61
Deviazione standard	2,09



Direzione Generale

## 1.2.7.8. Servizio Territoriale Lanusei - Complesso dei Tacchi Settentrionali

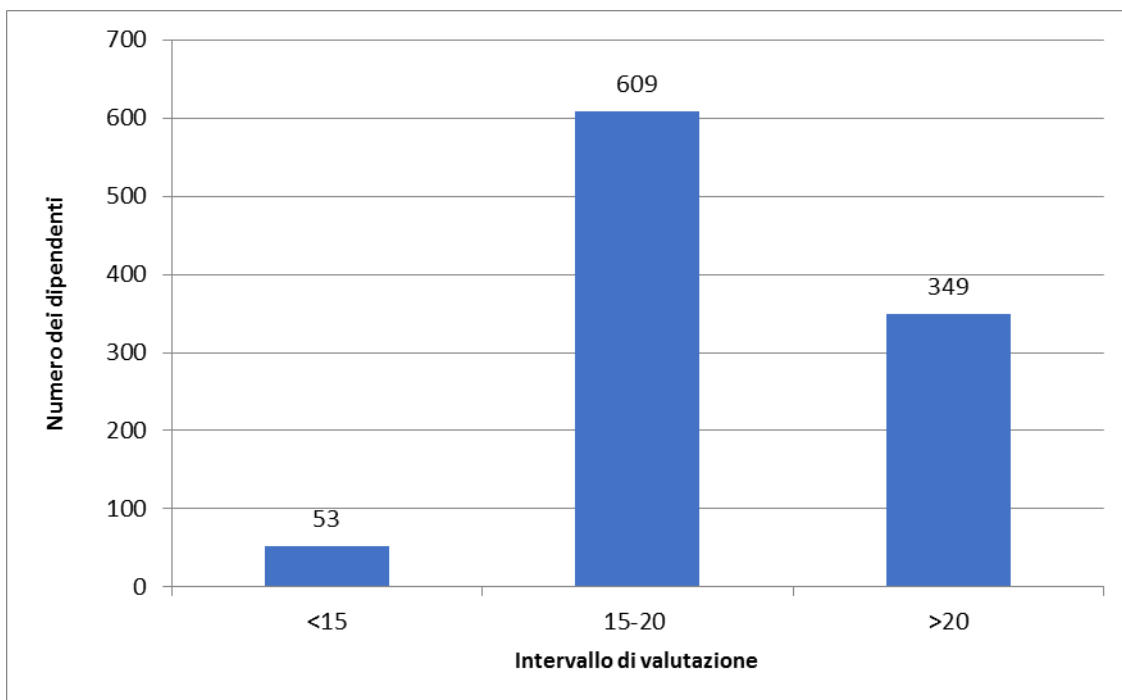
Differenziazione nella valutazione individuale	
Numero dipendenti	165
Valutazione media (tra 0 e 25 punti)	22,56
Deviazione standard	2,06



Direzione Generale

## 1.2.8. Servizio Territoriale Nuoro

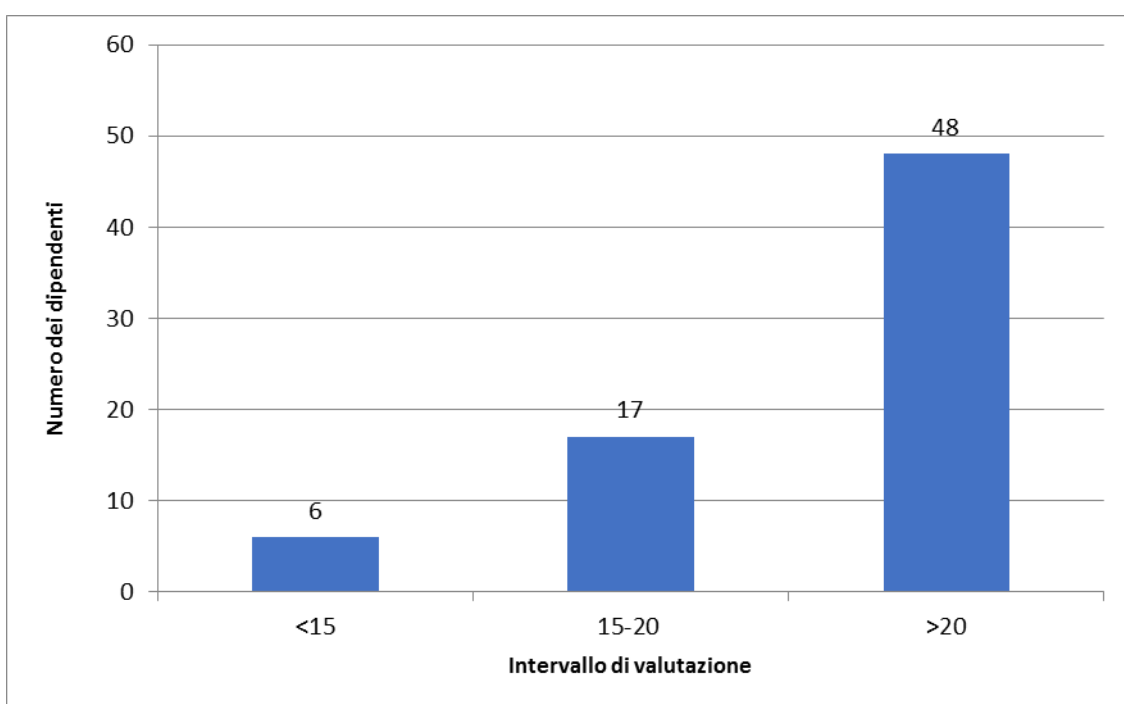
Differenziazione nella valutazione individuale	
<i>Numero dipendenti</i>	1011
<i>Valutazione media (tra 0 e 25 punti)</i>	19,31
<i>Deviazione standard</i>	2,37



Direzione Generale

## 1.2.8.1. Servizio Territoriale Nuoro - Uffici tecnici ed amministrativi

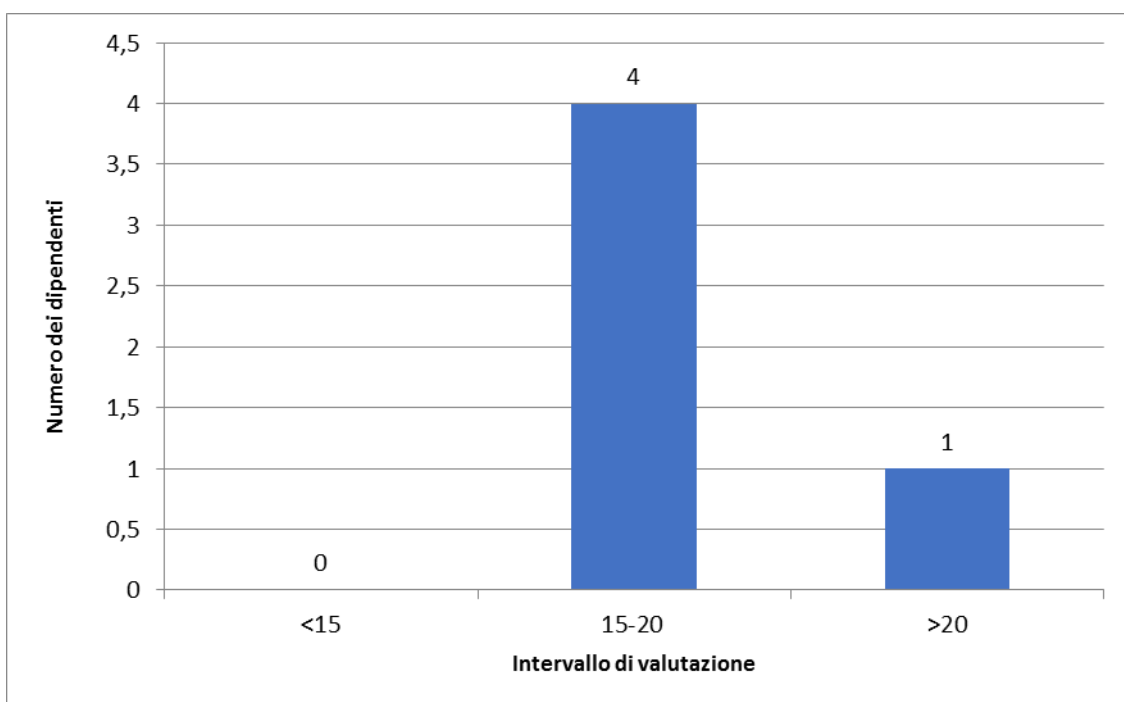
Differenziazione nella valutazione individuale	
Numero dipendenti	71
Valutazione media (tra 0 e 25 punti)	20,85
Deviazione standard	3,17



Direzione Generale

## 1.2.8.2. Servizio Territoriale Nuoro - Centro Fauna

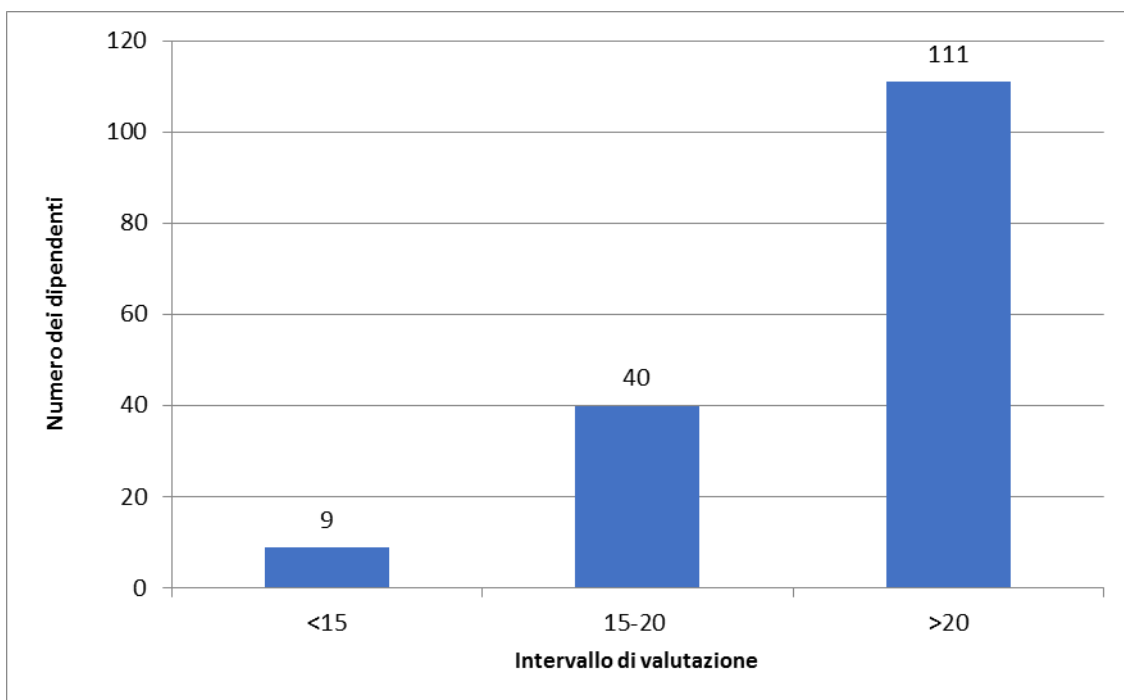
Differenziazione nella valutazione individuale	
Numero dipendenti	5
Valutazione media (tra 0 e 25 punti)	20,10
Deviazione standard	1,95



Direzione Generale

### 1.2.8.3. Servizio Territoriale Nuoro - Complesso Montalbo - Baronie

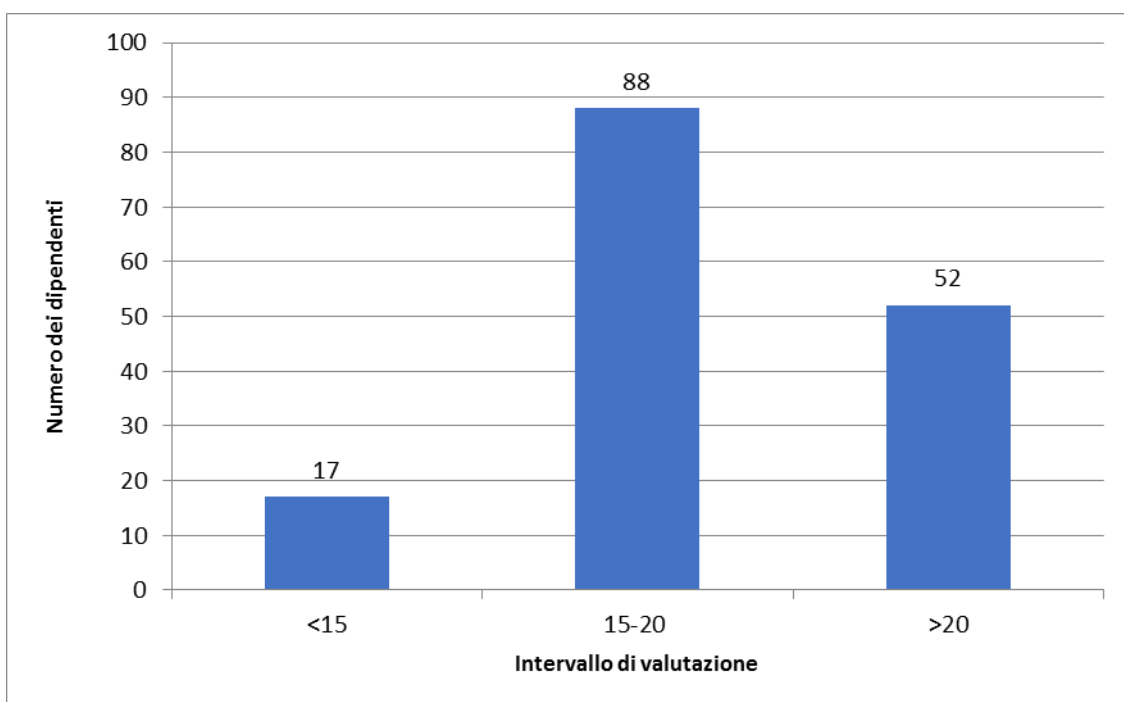
Differenziazione nella valutazione individuale	
Numero dipendenti	160
Valutazione media (tra 0 e 25 punti)	20,06
Deviazione standard	2,97



Direzione Generale

## 1.2.8.4. Servizio Territoriale Nuoro - Complesso del Castagno

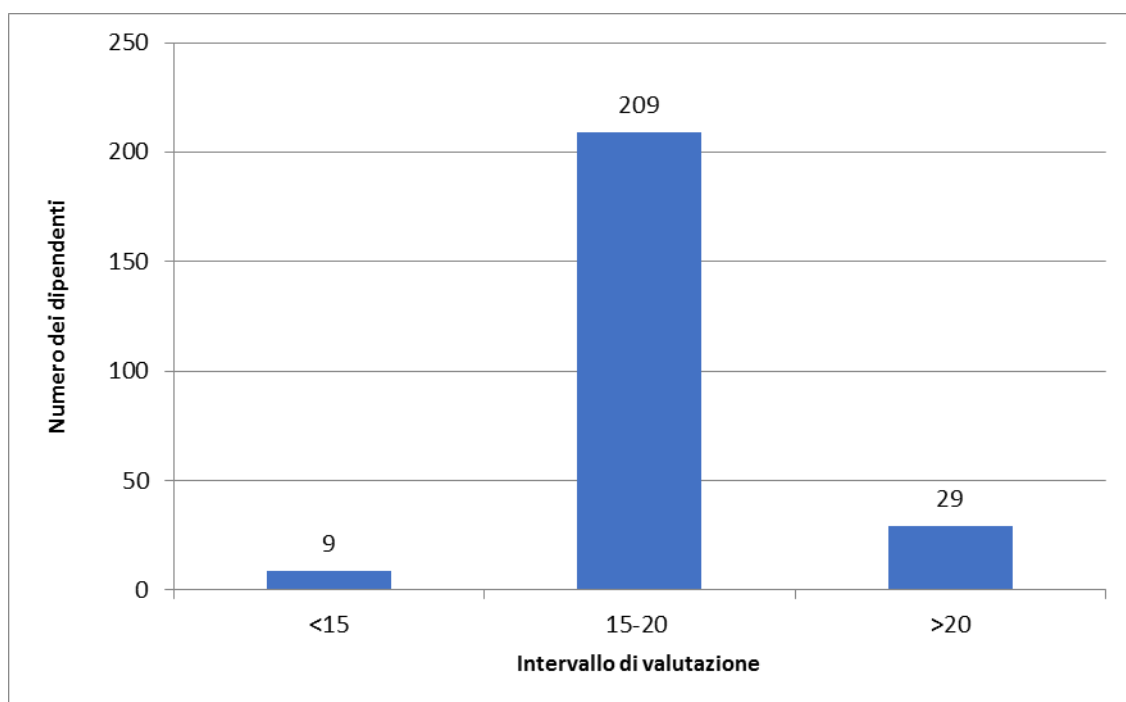
Differenziazione nella valutazione individuale	
Numero dipendenti	157
Valutazione media (tra 0 e 25 punti)	18,43
Deviazione standard	2,37



Direzione Generale

## 1.2.8.5. Servizio Territoriale Nuoro - Complesso Supramonte Gennargentu

Differenziazione nella valutazione individuale	
Numero dipendenti	247
Valutazione media (tra 0 e 25 punti)	18,68
Deviazione standard	1,59

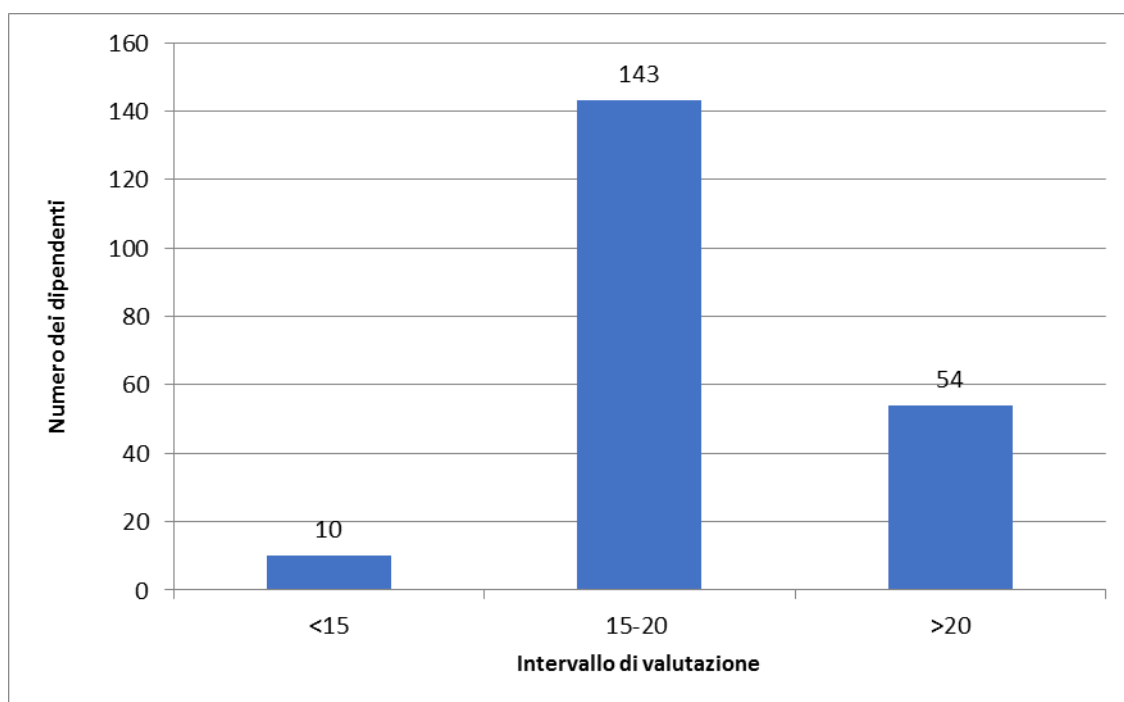




Direzione Generale

## 1.2.8.6. Servizio Territoriale Nuoro - Complesso Nuorese

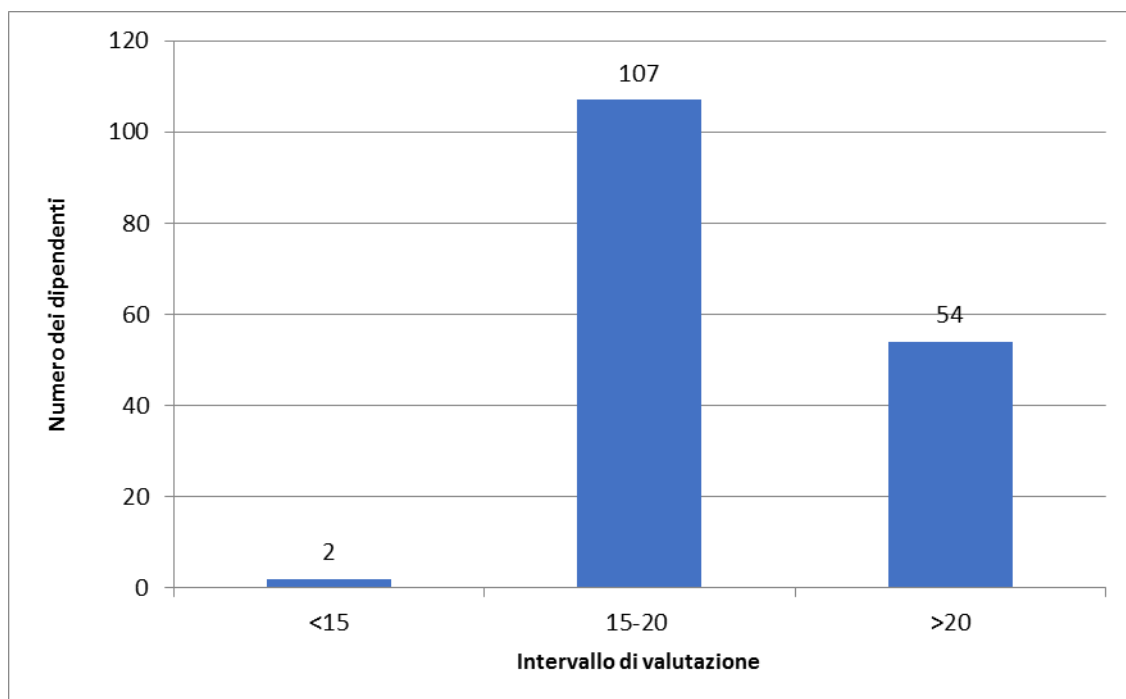
Differenziazione nella valutazione individuale	
Numero dipendenti	207
Valutazione media (tra 0 e 25 punti)	18,97
Deviazione standard	2,13



Direzione Generale

## 1.2.8.7. Servizio Territoriale Nuoro - Complesso Tepilora

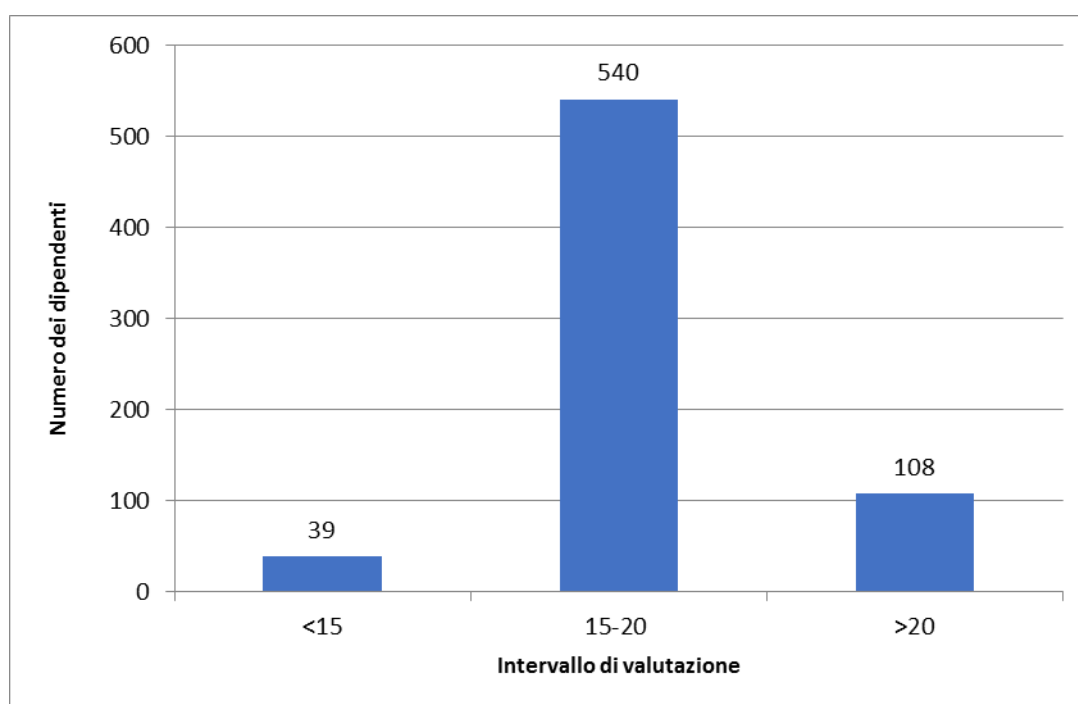
Differenziazione nella valutazione individuale	
Numero dipendenti	163
Valutazione media (tra 0 e 25 punti)	20,13
Deviazione standard	1,71



Direzione Generale

## 1.2.9. Servizio Territoriale Oristano

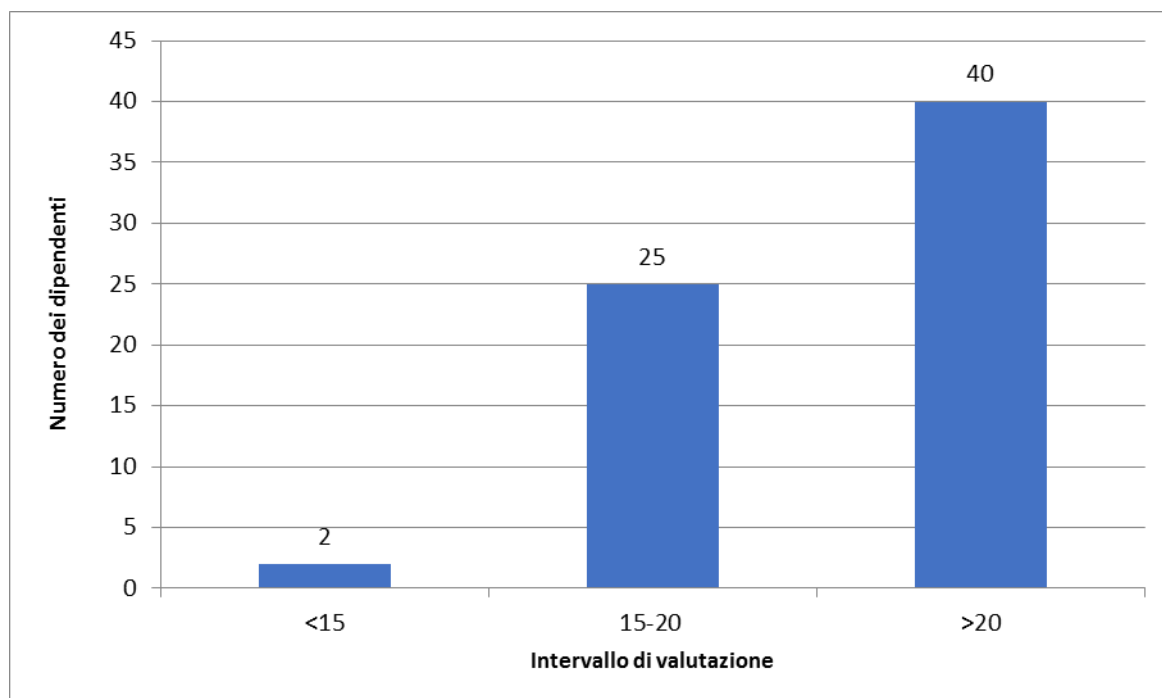
Differenziazione nella valutazione individuale	
Numero dipendenti	687
Valutazione media (tra 0 e 25 punti)	18,50
Deviazione standard	2,24



Direzione Generale

## 1.2.9.1. Servizio Territoriale Oristano - Uffici tecnici ed amministrativi

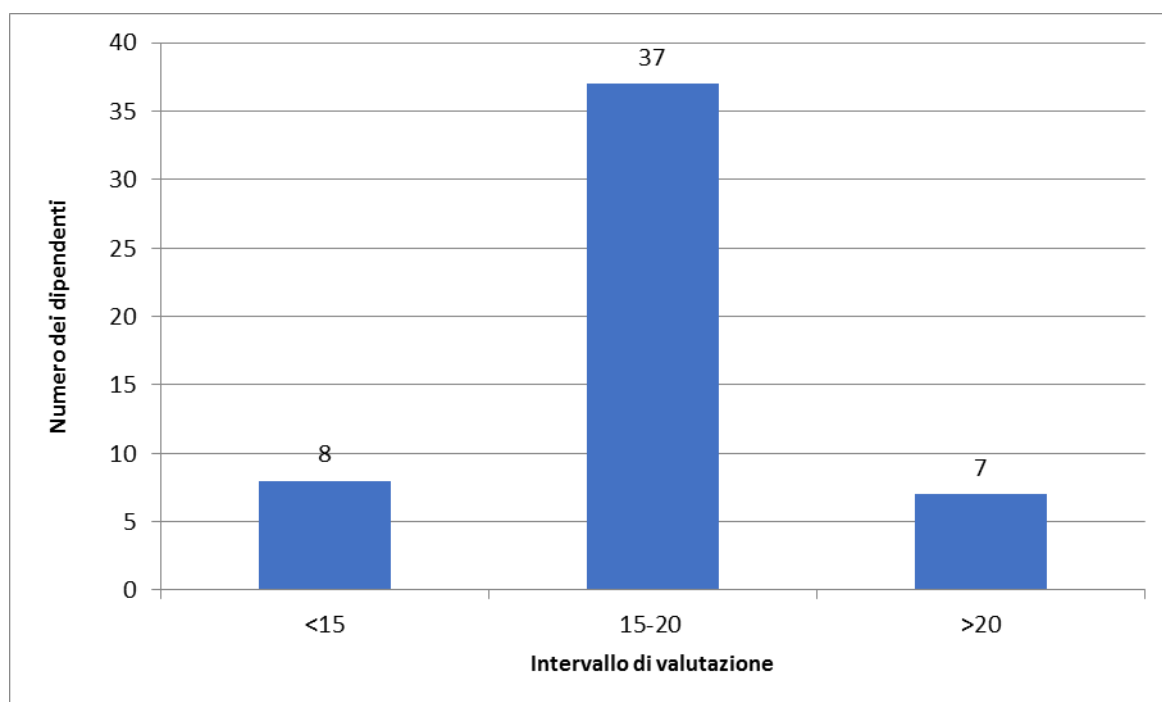
Differenziazione nella valutazione individuale	
Numero dipendenti	67
Valutazione media (tra 0 e 25 punti)	20,42
Deviazione standard	2,94



Direzione Generale

## 1.2.9.2. Servizio Territoriale Oristano - Coordinamento vivai

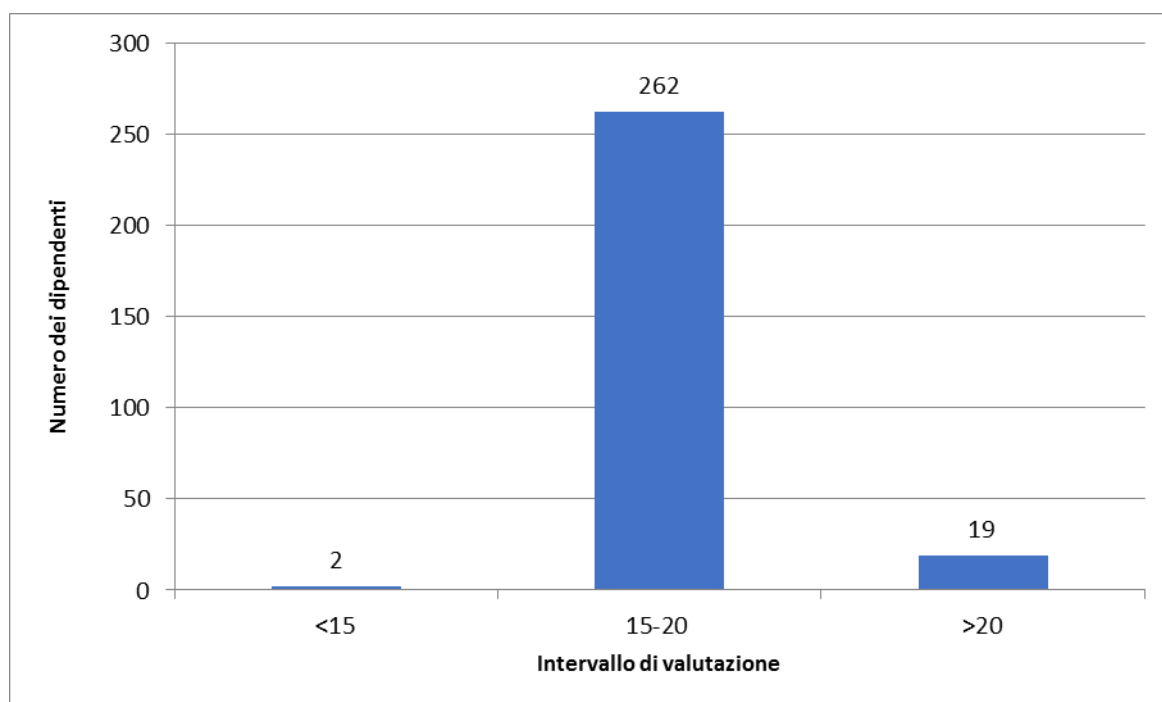
Differenziazione nella valutazione individuale	
Numero dipendenti	52
Valutazione media (tra 0 e 25 punti)	18,27
Deviazione standard	3,15



Direzione Generale

### 1.2.9.3. Servizio Territoriale Oristano - Complesso Monte Arci - Grighine

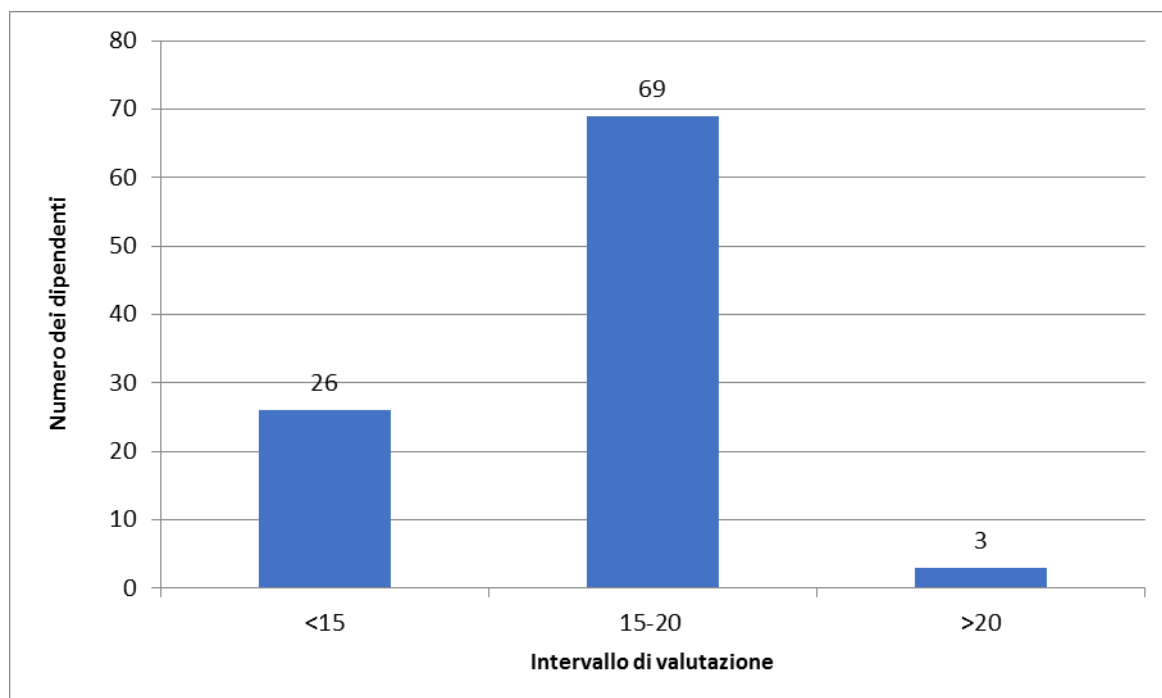
Differenziazione nella valutazione individuale	
Numero dipendenti	283
Valutazione media (tra 0 e 25 punti)	18,19
Deviazione standard	1,27



Direzione Generale

## 1.2.9.4. Servizio Territoriale Oristano - Complesso Montiferru - Planargia

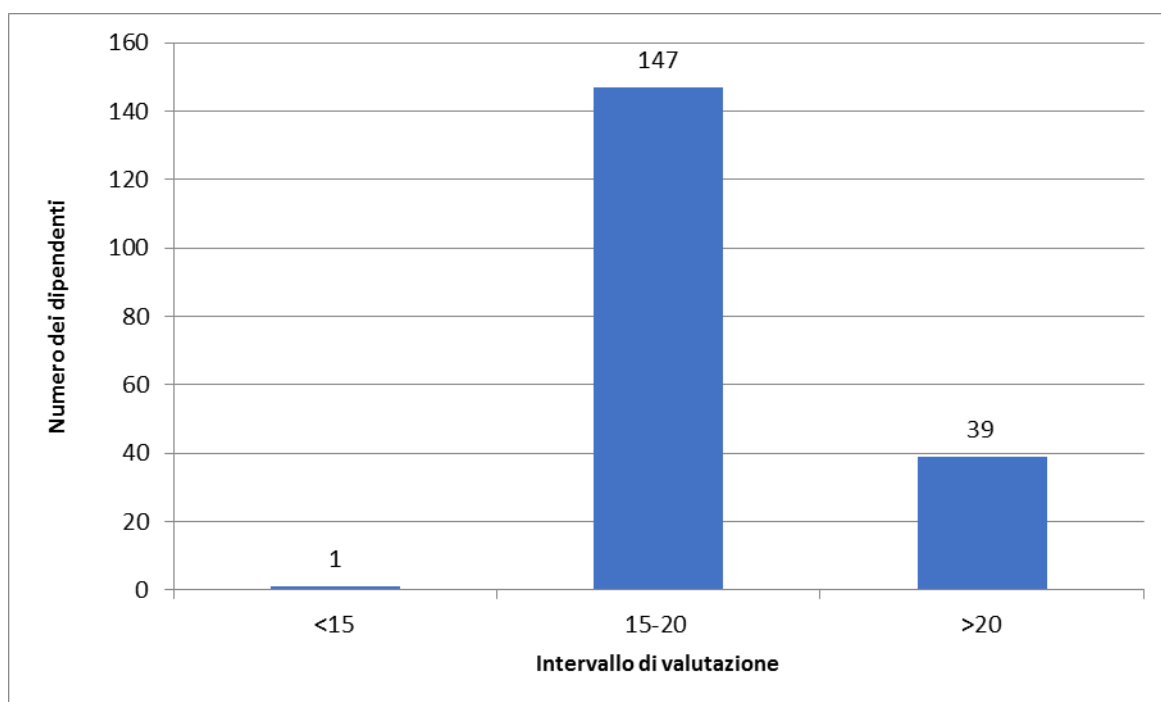
Differenziazione nella valutazione individuale	
Numero dipendenti	98
Valutazione media (tra 0 e 25 punti)	16,17
Deviazione standard	2,59



Direzione Generale

## 1.2.9.5. Servizio Territoriale Oristano - Complesso Sarcidano - Barigadu

Differenziazione nella valutazione individuale	
Numero dipendenti	187
Valutazione media (tra 0 e 25 punti)	19,56
Deviazione standard	1,12

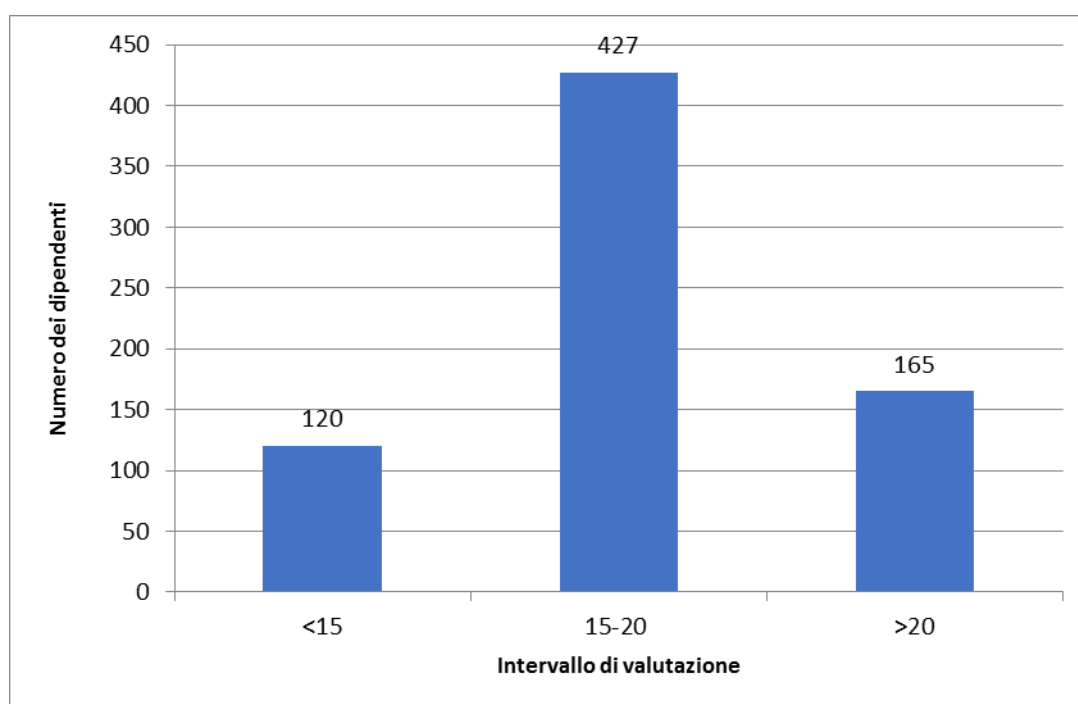




Direzione Generale

## 1.2.10. Servizio Territoriale Sassari

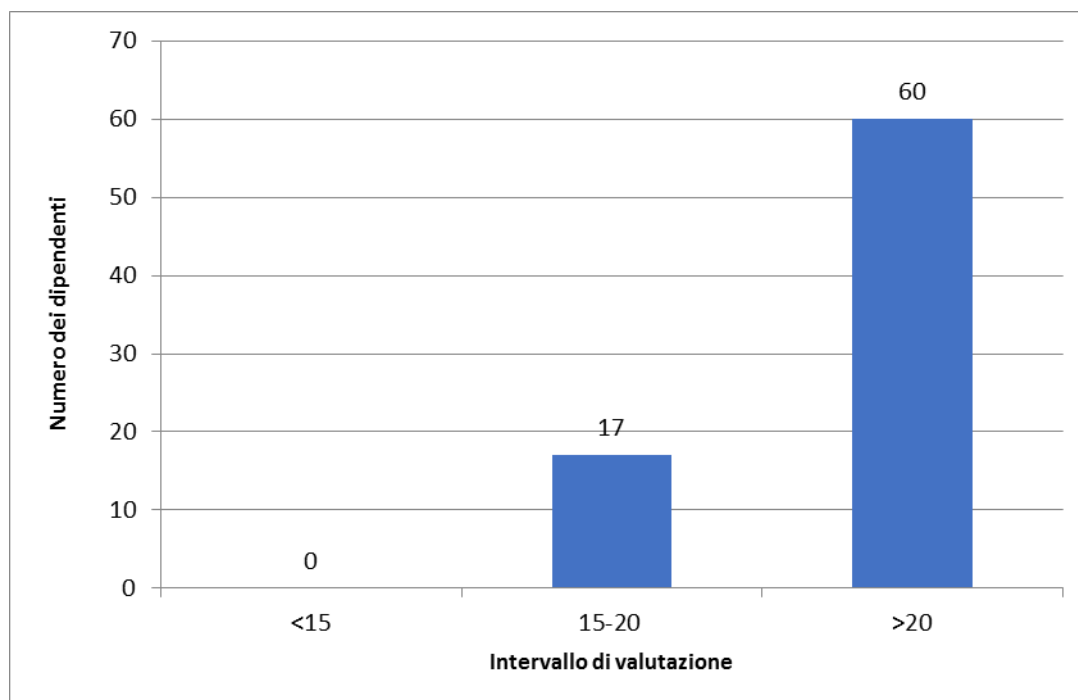
Differenziazione nella valutazione individuale	
Numero dipendenti	712
Valutazione media (tra 0 e 25 punti)	18,37
Deviazione standard	2,49



Direzione Generale

## 1.2.10.1. Servizio Territoriale Sassari - Uffici tecnici ed amministrativi

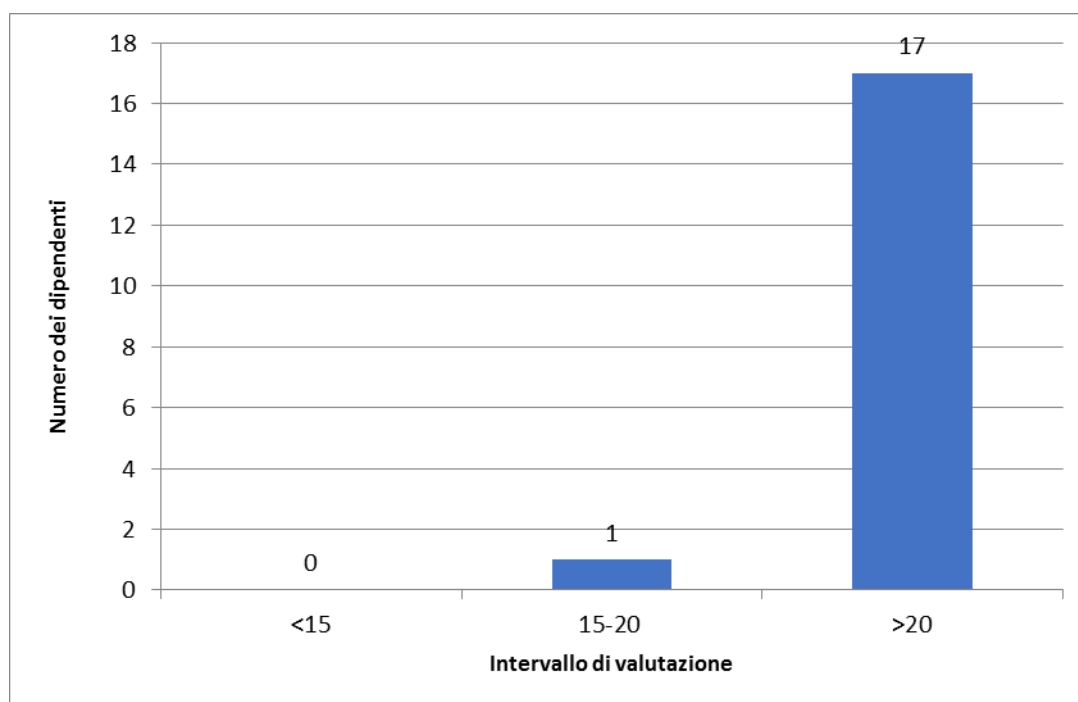
Differenziazione nella valutazione individuale	
Numero dipendenti	77
Valutazione media (tra 0 e 25 punti)	21,13
Deviazione standard	1,65



Direzione Generale

## 1.2.10.2. Servizio Territoriale Sassari - Centro Fauna

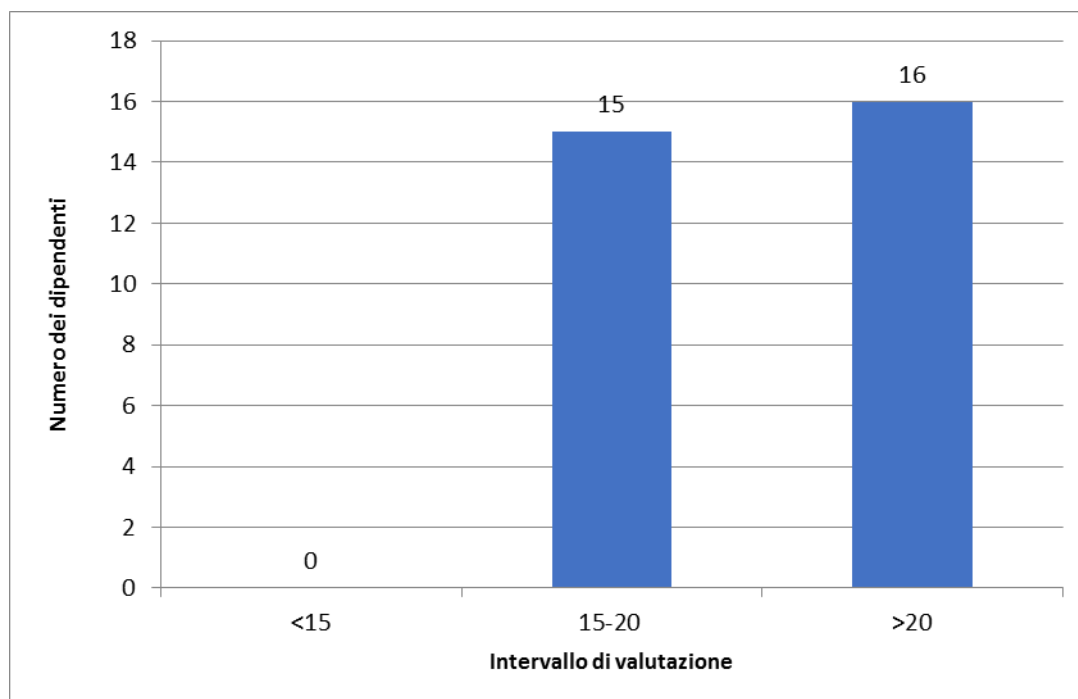
Differenziazione nella valutazione individuale	
Numero dipendenti	18
Valutazione media (tra 0 e 25 punti)	21,67
Deviazione standard	1,09



Direzione Generale

### 1.2.10.3. Servizio Territoriale Sassari - Coordinamento vivai

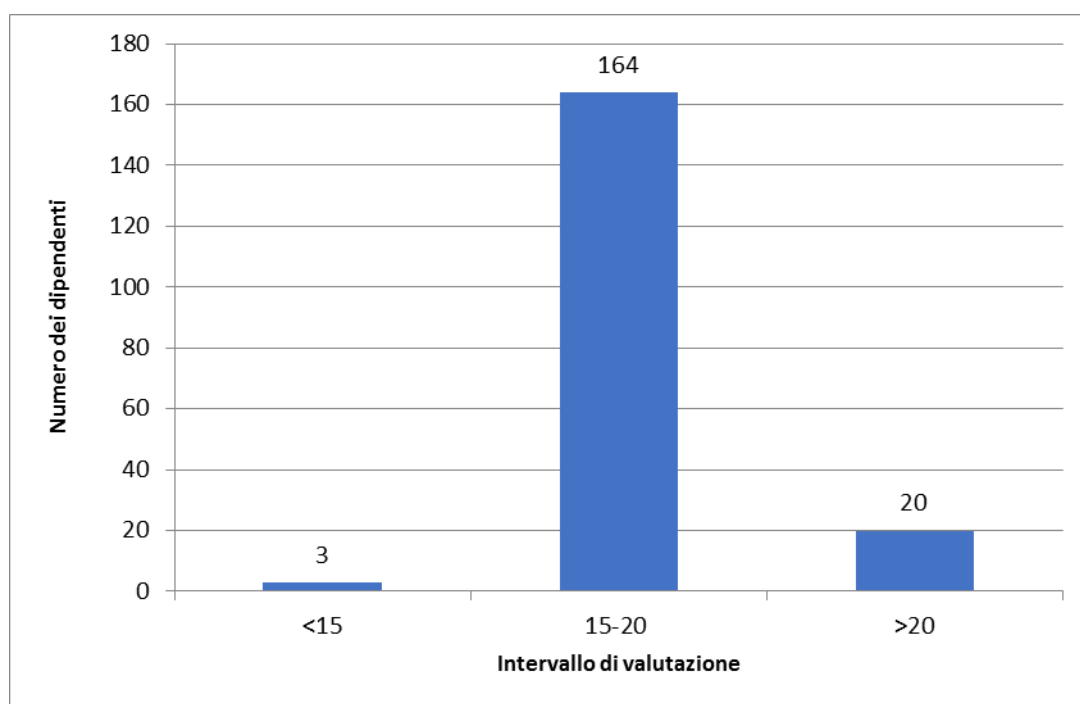
Differenziazione nella valutazione individuale	
Numero dipendenti	31
Valutazione media (tra 0 e 25 punti)	20,38
Deviazione standard	1,46



Direzione Generale

## 1.2.10.4. Servizio Territoriale Sassari - Complesso Parchi Anglona Meilogu

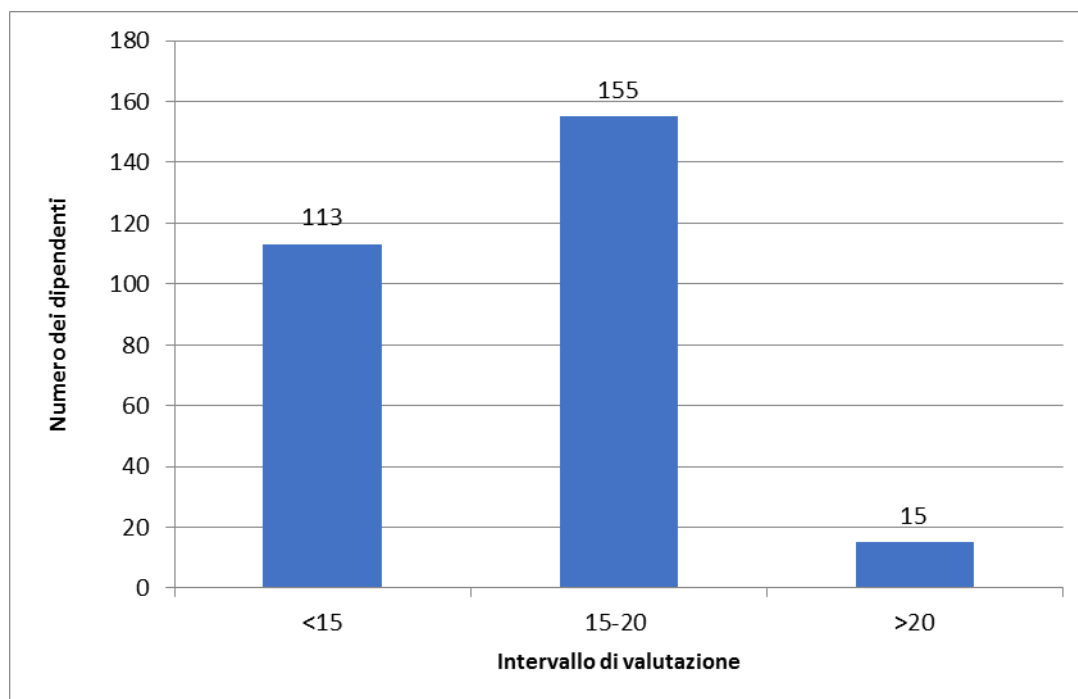
Differenziazione nella valutazione individuale	
Numero dipendenti	187
Valutazione media (tra 0 e 25 punti)	18,45
Deviazione standard	1,55



Direzione Generale

## 1.2.10.5. Servizio Territoriale Sassari - Complesso Goceano

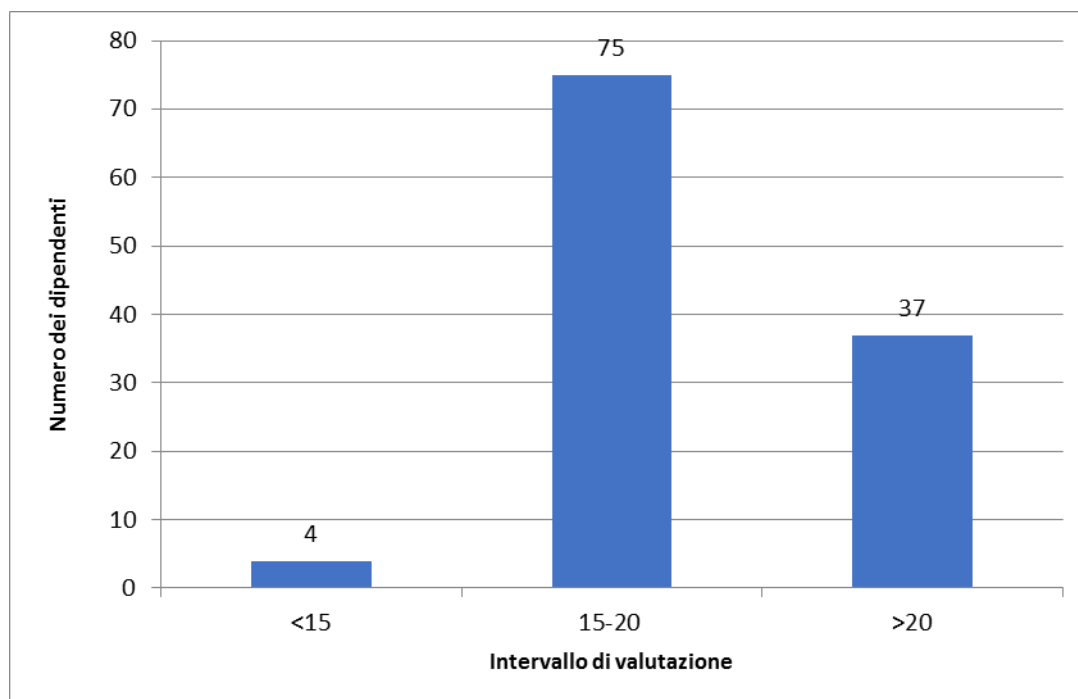
Differenziazione nella valutazione individuale	
Numero dipendenti	283
Valutazione media (tra 0 e 25 punti)	16,73
Deviazione standard	2,25



Direzione Generale

## 1.2.10.6. Servizio Territoriale Sassari - Complesso Monte Acuto

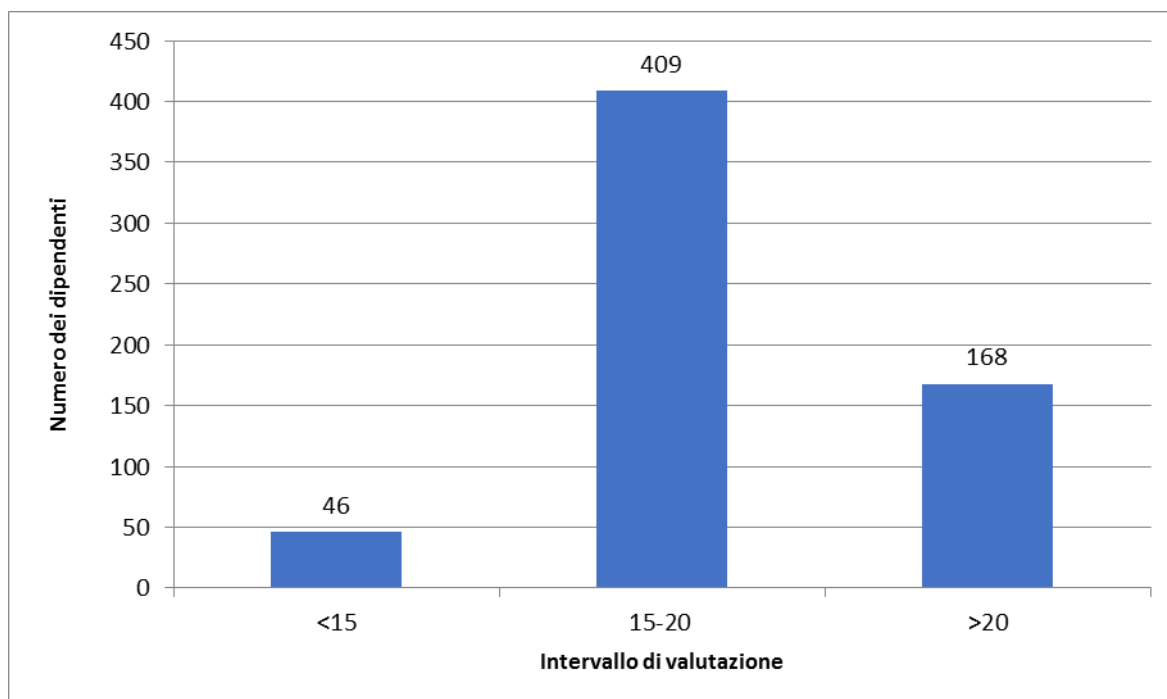
Differenziazione nella valutazione individuale	
Numero dipendenti	116
Valutazione media (tra 0 e 25 punti)	19,32
Deviazione standard	2,04



Direzione Generale

## 1.2.11. Servizio Territoriale Tempio

Differenziazione nella valutazione individuale	
Numero dipendenti	623
Valutazione media (tra 0 e 25 punti)	18,86
Deviazione standard	2,65

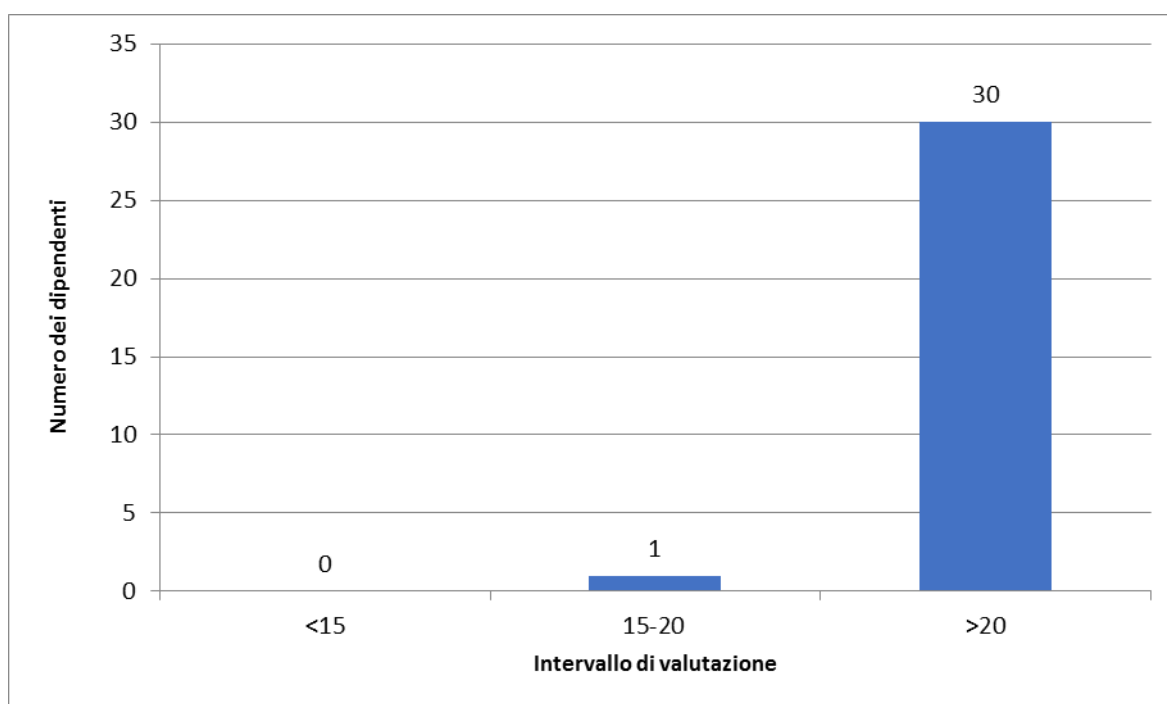




Direzione Generale

## 1.2.11.1. Servizio Territoriale Tempo - Uffici tecnici ed amministrativi

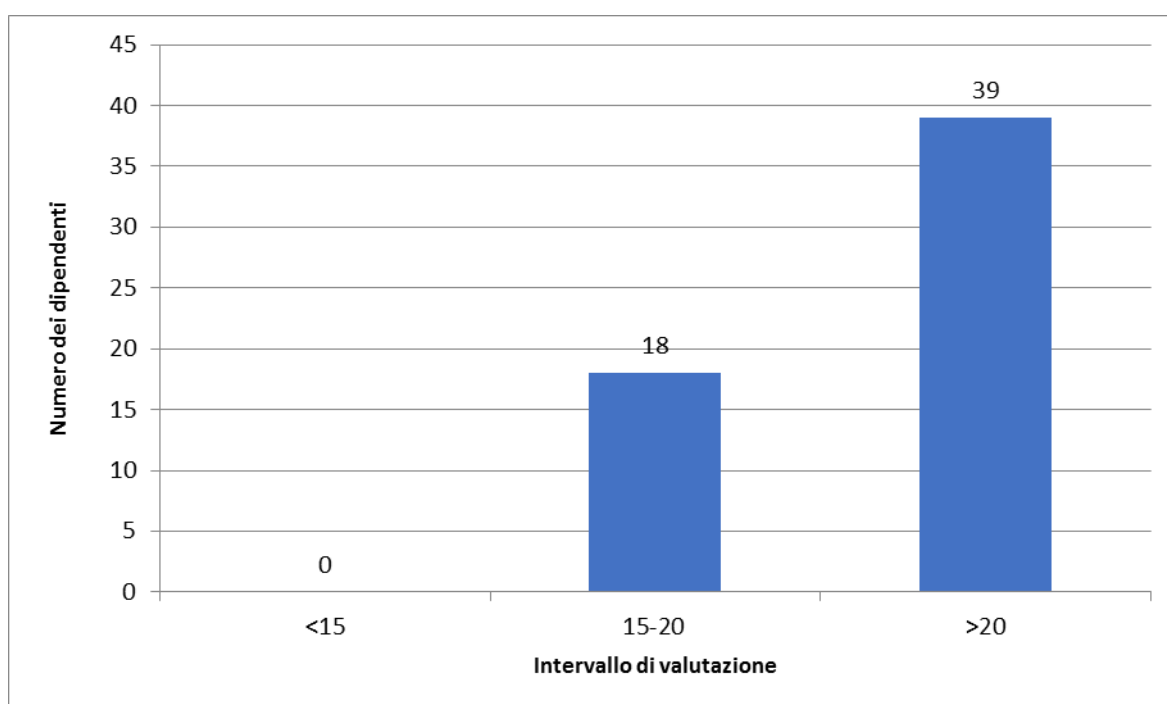
Differenziazione nella valutazione individuale	
Numero dipendenti	31
Valutazione media (tra 0 e 25 punti)	23,33
Deviazione standard	1,33



Direzione Generale

## 1.2.11.2. Servizio Territoriale Tempio - Coordinamento vivai

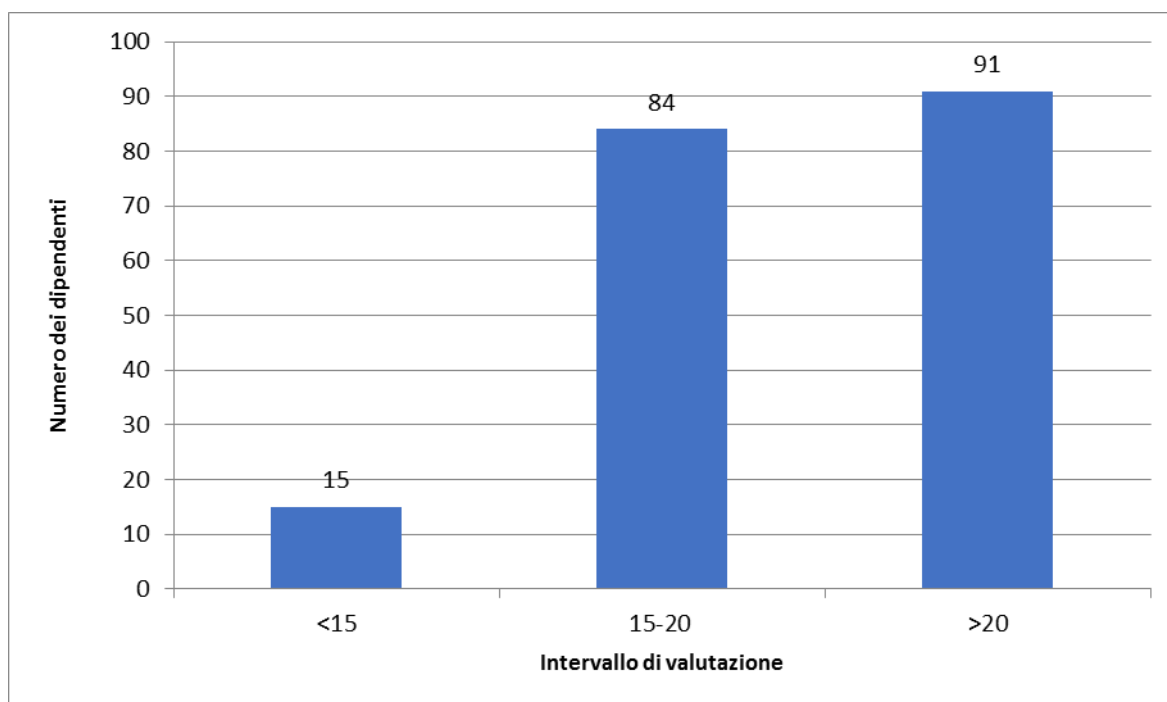
Differenziazione nella valutazione individuale	
Numero dipendenti	57
Valutazione media (tra 0 e 25 punti)	21,63
Deviazione standard	1,49



Direzione Generale

### 1.2.11.3. Servizio Territoriale Tempio - Complesso Alta Gallura

Differenziazione nella valutazione individuale	
Numero dipendenti	190
Valutazione media (tra 0 e 25 punti)	20,12
Deviazione standard	2,32



Direzione Generale

## 1.2.11.4. Servizio Territoriale Tempio - Complesso Bassa Gallura'- Altopiano Budduso'

Differenziazione nella valutazione individuale	
Numero dipendenti	346
Valutazione media (tra 0 e 25 punti)	17,32
Deviazione standard	1,72

