



REGIONE AUTÒNOMA DE SARDIGNA
REGIONE AUTONOMA DELLA SARDEGNA

Allegato 4 alla Delib.G.R. n. 5/48 del 29.1.2025

**PIANO REGIONALE DI PREVISIONE, PREVENZIONE E
LOTTA ATTIVA CONTRO GLI INCENDI BOSCHIVI 2023-2025**

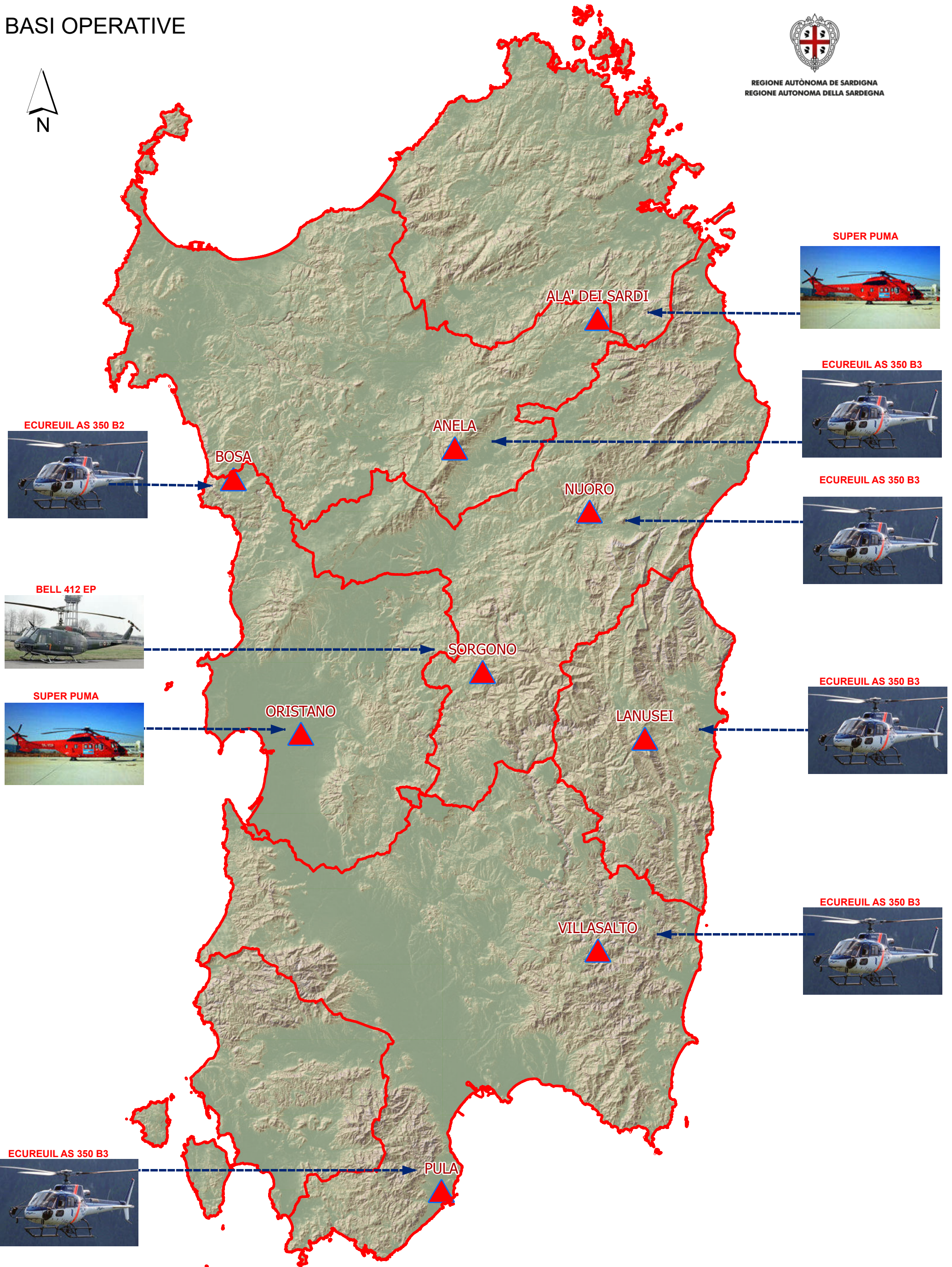
Aggiornamento 2025

CARTOGRAFIA REGIONALE

BASI OPERATIVE



REGIONE AUTONOMA DE SARDIGNA
REGIONE AUTONOMA DELLA SARDEGNA



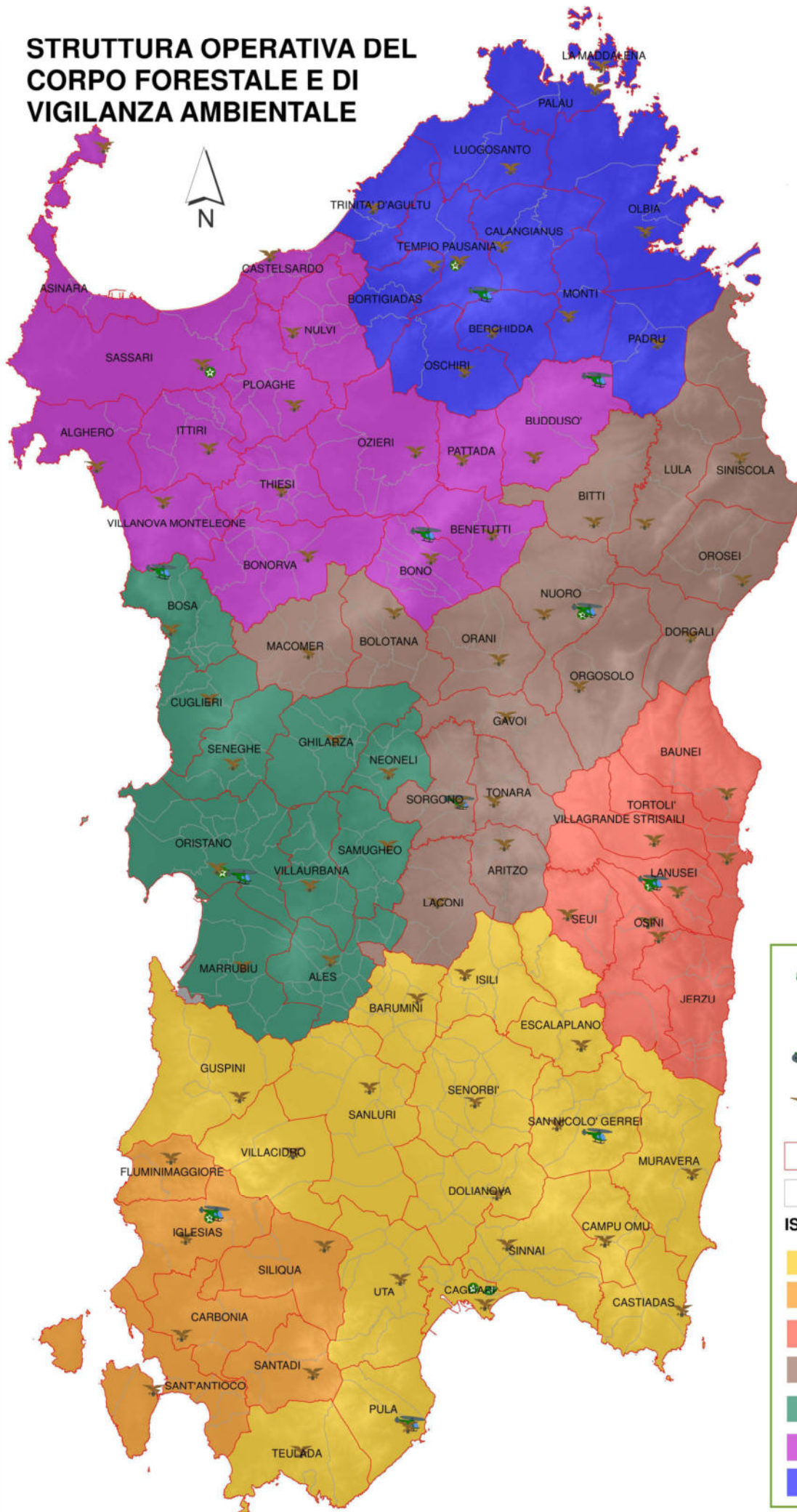
- Giurisdizioni Ispettorati Forestali
- Basi Operative Antincendio 2025

Scale: 1:750.000

STRUTTURA OPERATIVA DEL CORPO FORESTALE E DI VIGILANZA AMBIENTALE



REGIONE AUTÓNOMA DE SARDIGNA
REGIONE AUTONOMA DELLA SARDEGNA

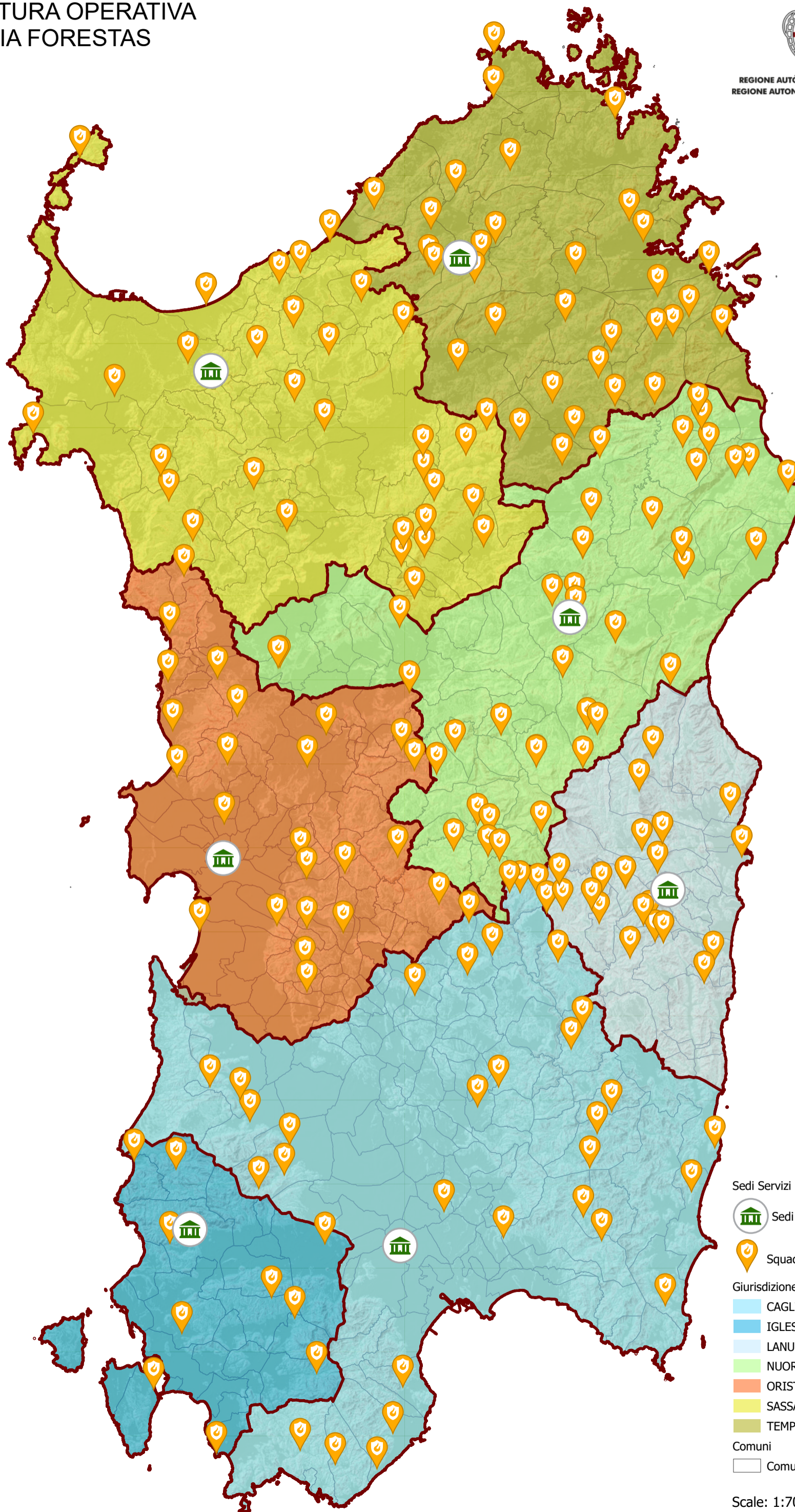


- SALA OPERATIVA REGIONALE 1515
- CENTRI OPERATIVI PROVINCIALI (COP)
- BASI OPERATIVE ANTINCENDIO (B.O.)
- STAZIONE FORESTALE
- STAZIONI FORESTALI
- COMUNI
- ISPETTORATI FORESTALI**
- CAGLIARI
- IGLESIAS
- LANUSEI
- NUORO
- ORISTANO
- SASSARI
- TEMPIO

STRUTTURA OPERATIVA AGENZIA FORESTAS



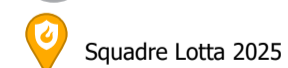
REGIONE AUTONOMA DE SARDIGNA
REGIONE AUTONOMA DELLA SARDEGNA



Sedi Servizi Forestas



Sedi Servizi Forestas



Squadre Lotta 2025

Giurisdizione SSTT Forestas

CAGLIARI

IGLESIAS

LANUSEI

NUORO

ORISTANO

SASSARI

TEMPIO PAUSANIA

Comuni



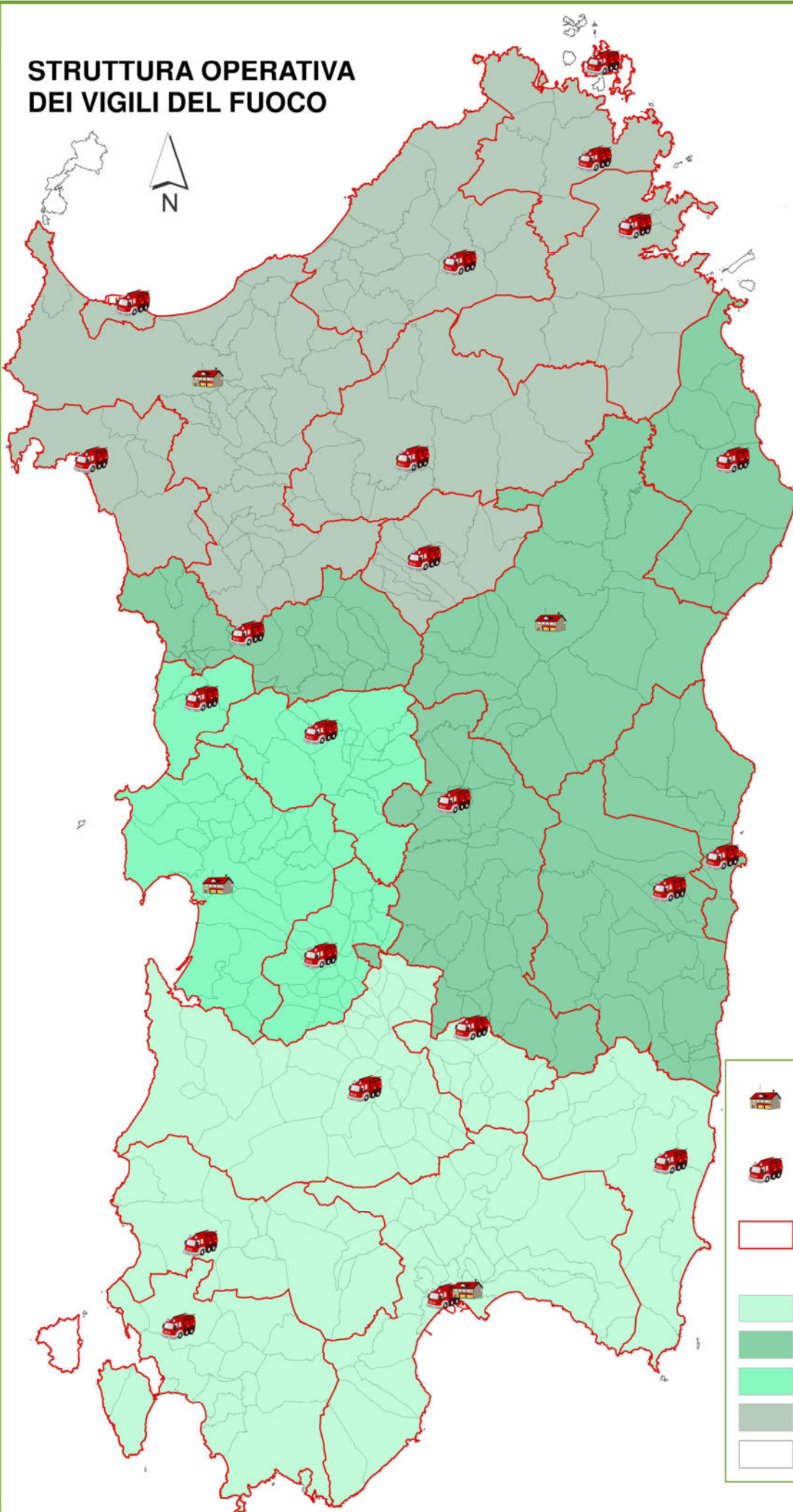
Comuni

Scale: 1:700.000

STRUTTURA OPERATIVA DEI VIGILI DEL FUOCO



REGIONE AUTONOMA DE SARDIGNA
REGIONE AUTONOMA DELLA SARDEGNA

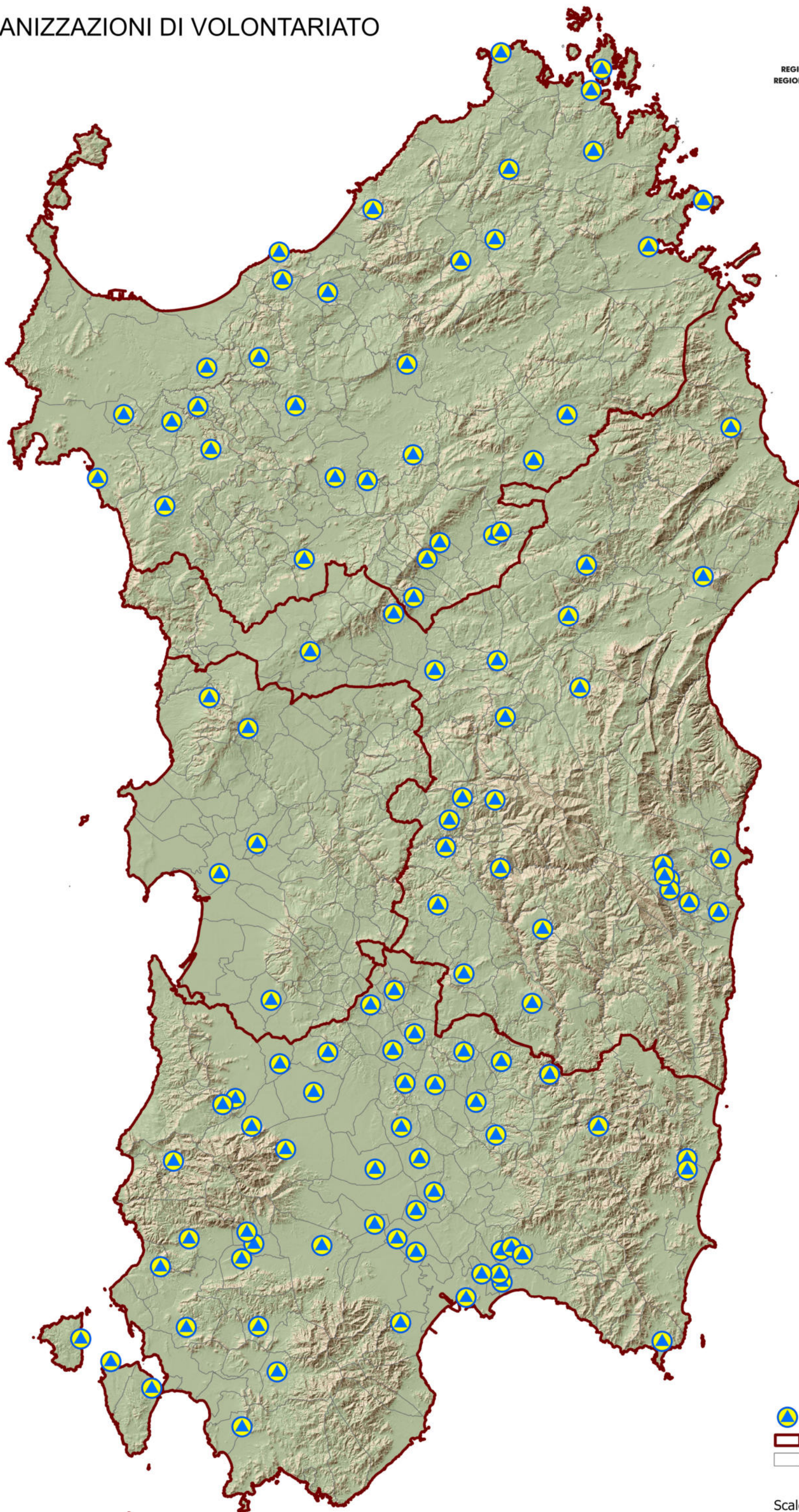





-  **SEDI COMANDI PROVINCIALI**
-  **SEDI DISTACCAMENTI**
-  **DISTACCAMENTI**
COMANDI PROVINCIALI
-  **CAGLIARI**
-  **NUORO**
-  **ORISTANO**
-  **SASSARI**
-  **COMUNI**

ORGANIZZAZIONI DI VOLONTARIATO



REGIONE AUTÒNOMA DE SARDIGNA
REGIONE AUTONOMA DELLA SARDEGNA



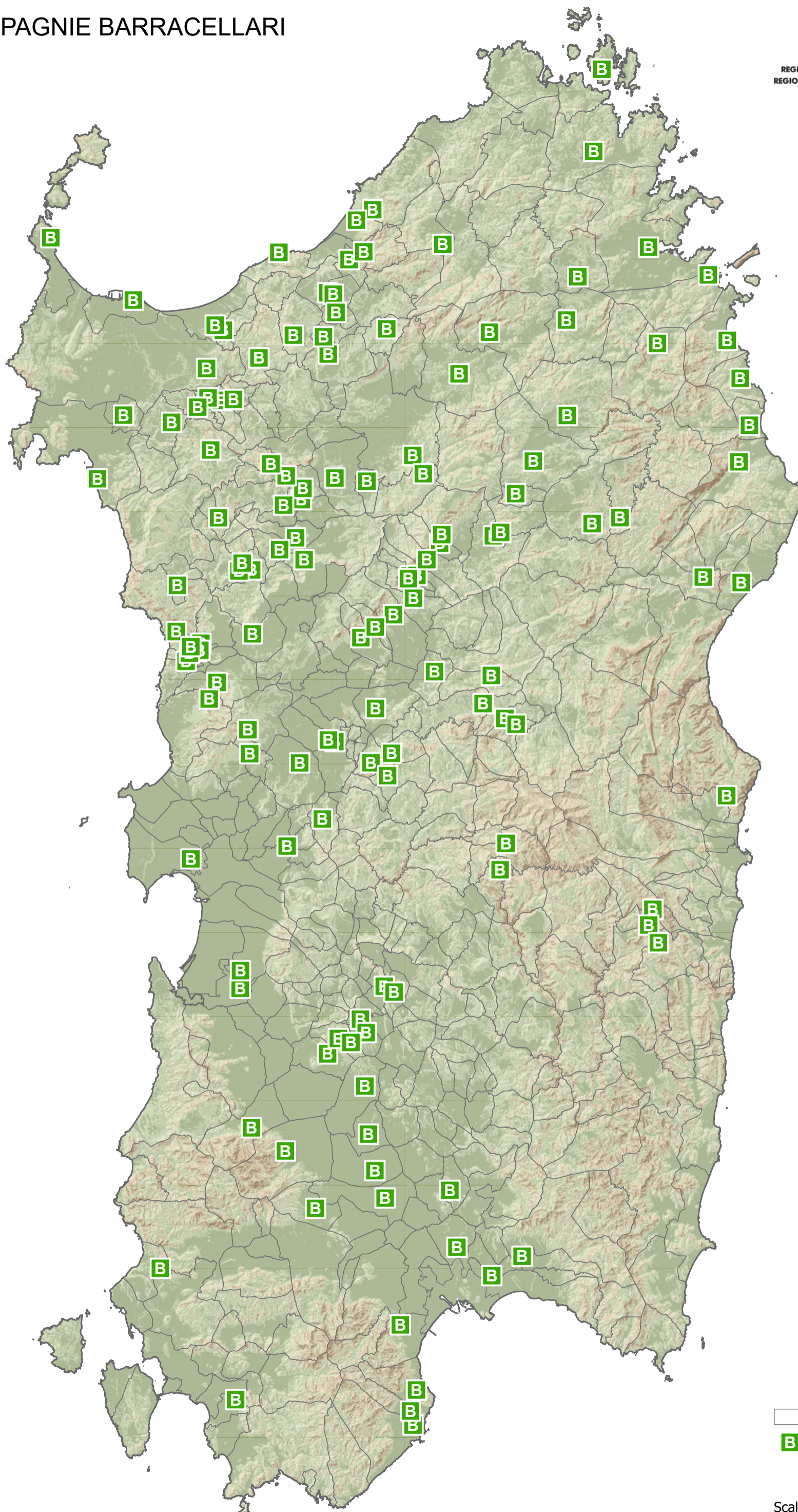
-  Organizzazioni di volontariato
-  Prefetture
-  Comuni

Scale: 1:700.000

COMPAGNIE BARRACELLARI



REGIONE AUTÒNOMA DE SARDIGNA
REGIONE AUTONOMA DELLA SARDEGNA



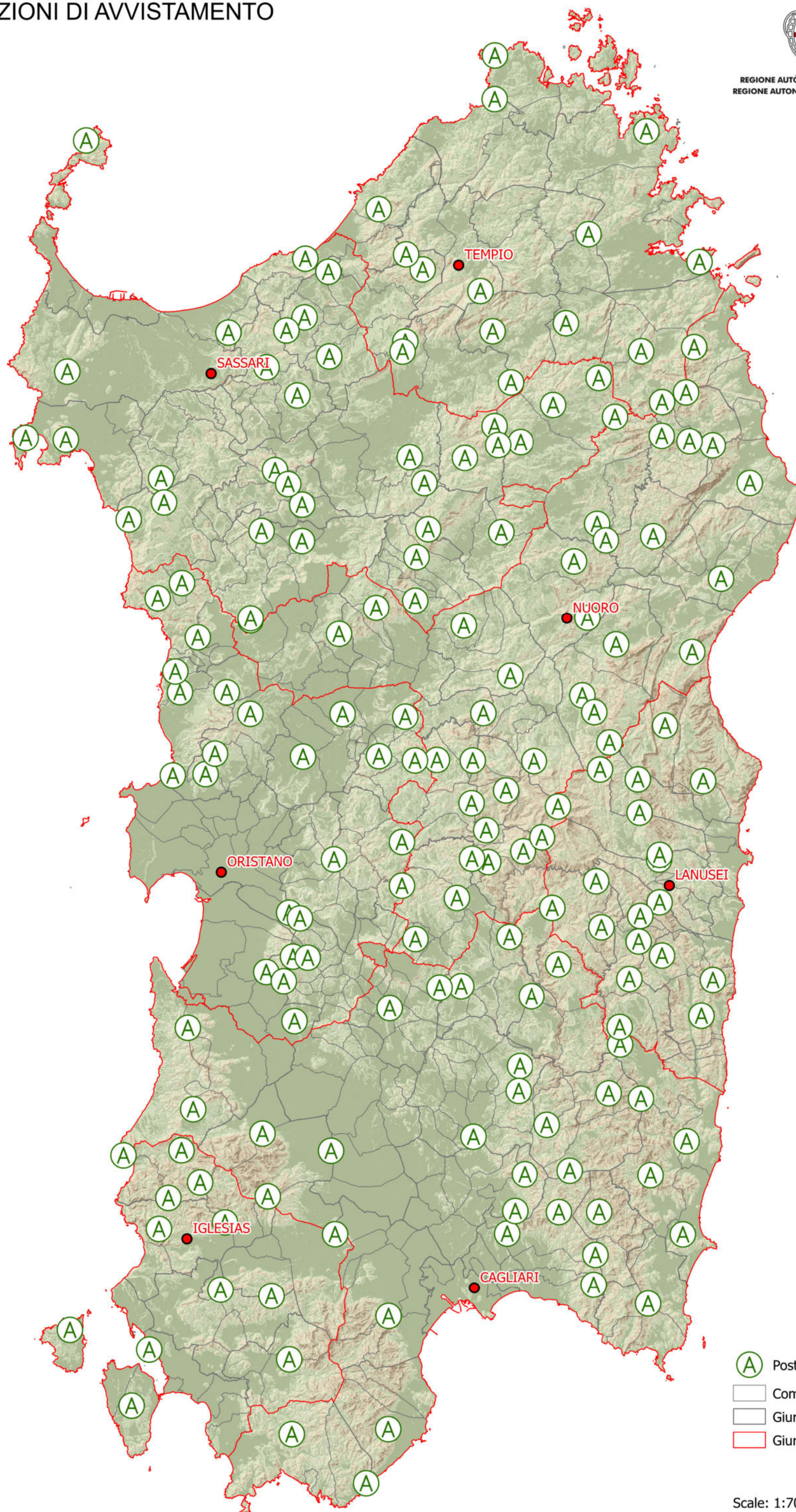
- Comuni
- Compagnia Barracellare

Scale: 1:700.000

POSTAZIONI DI AVVISTAMENTO



REGIONE AUTONOMA DE SARDIGNA
REGIONE AUTONOMA DELLA SARDEGNA



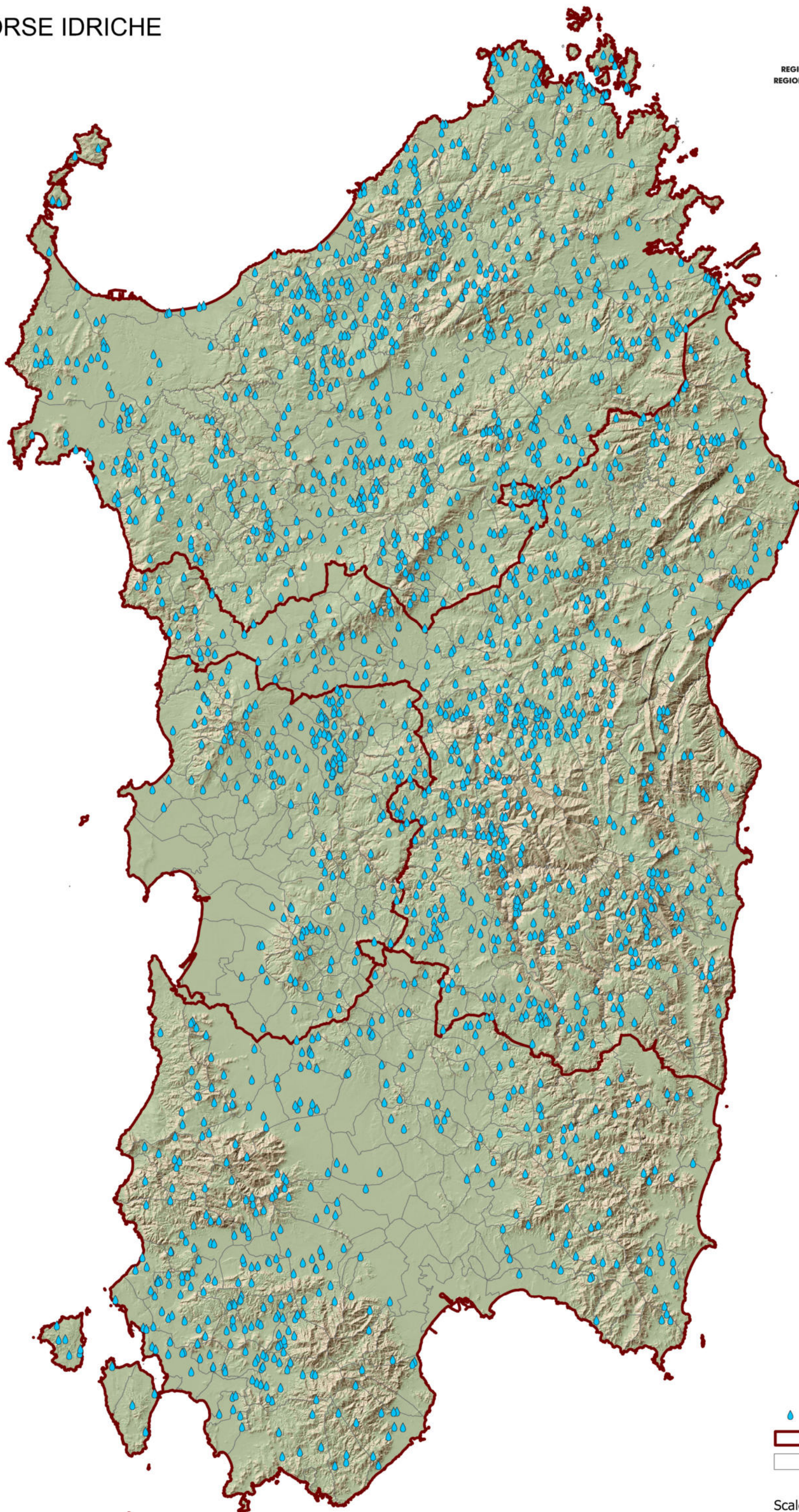
- Postazioni avvistamento 2025
- Comuni
- Giurisdizioni Stazioni Forestali
- Giurisdizioni Ispettorati Forestali




Scale: 1:700.000

RISORSE IDRICHE



REGIONE AUTONOMA DE SARDIGNA
REGIONE AUTONOMA DELLA SARDEGNA



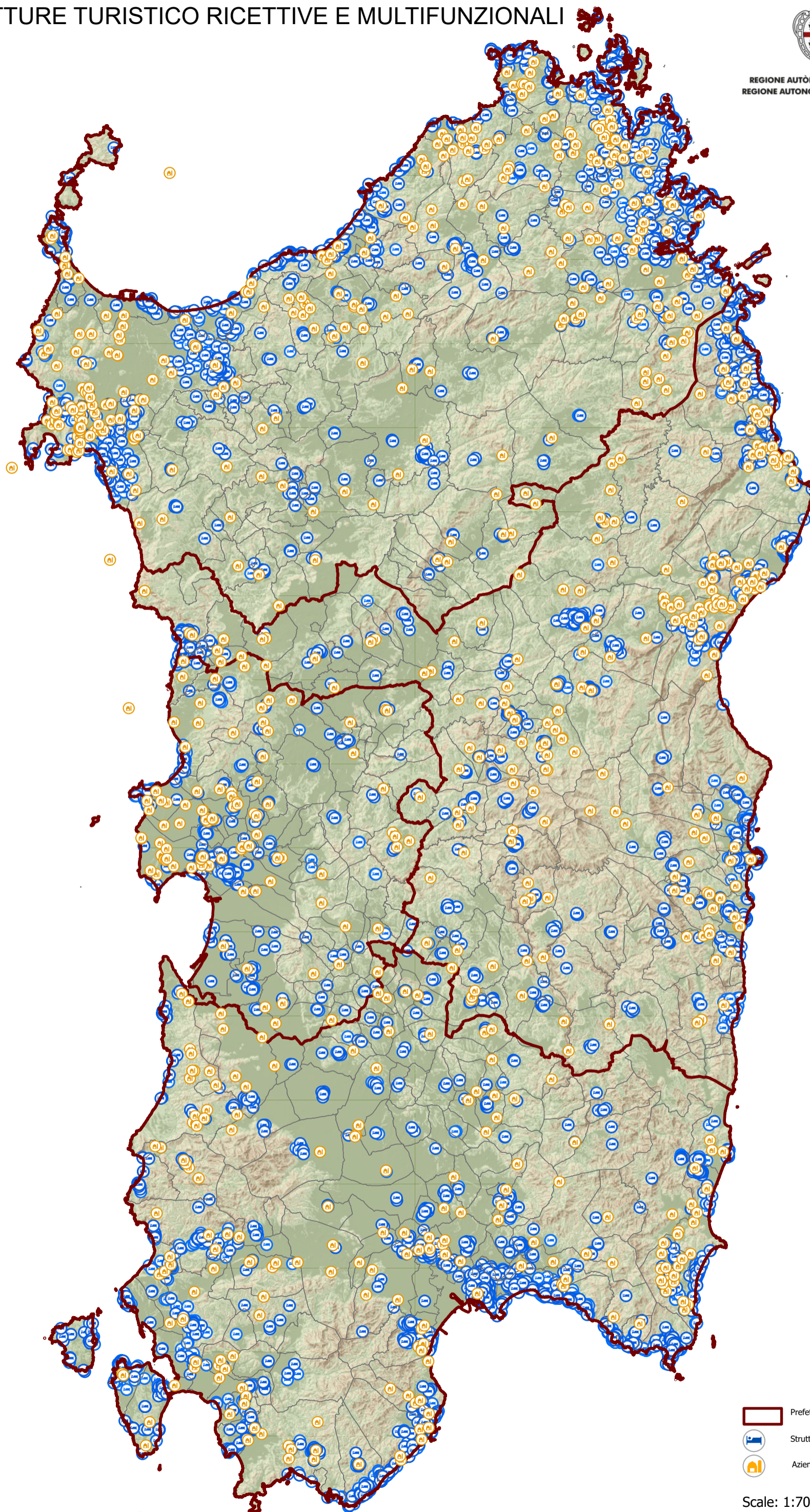
-  Risorse Idriche 2025
-  Prefetture
-  Comuni




Scale: 1:700.000

STRUTTURE TURISTICO RICETTIVE E MULTIFUNZIONALI



REGIONE AUTONOMA DE SARDIGNA
REGIONE AUTONOMA DELLA SARDEGNA



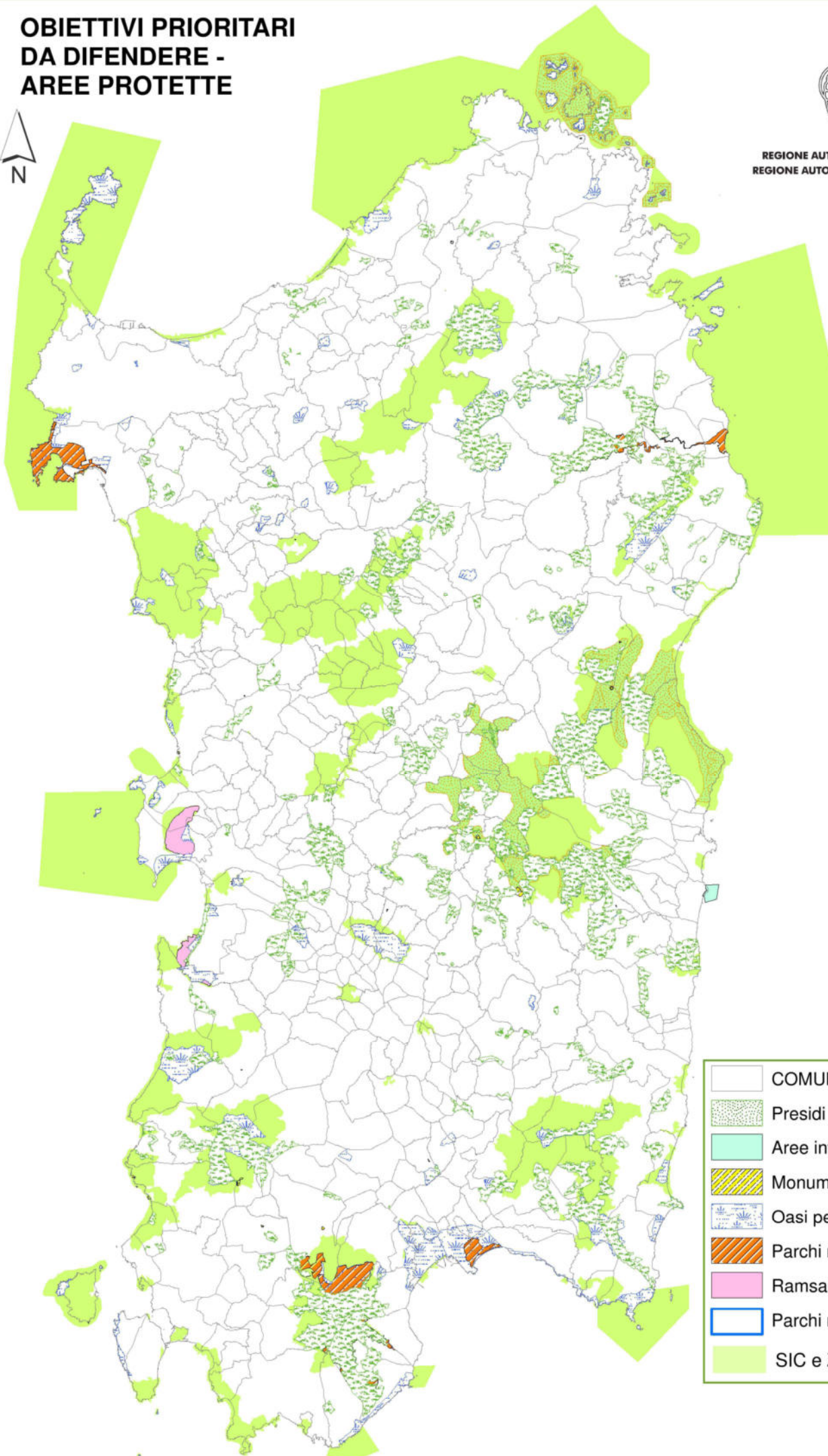
-  Prefetture
-  Strutture turistico-ricettive
-  Aziende agricole-multifunzionali

Scale: 1:700.000

OBIETTIVI PRIORITARI DA DIFENDERE - AREE PROTETTE



REGIONE AUTONOMA DE SARDIGNA
REGIONE AUTONOMA DELLA SARDEGNA



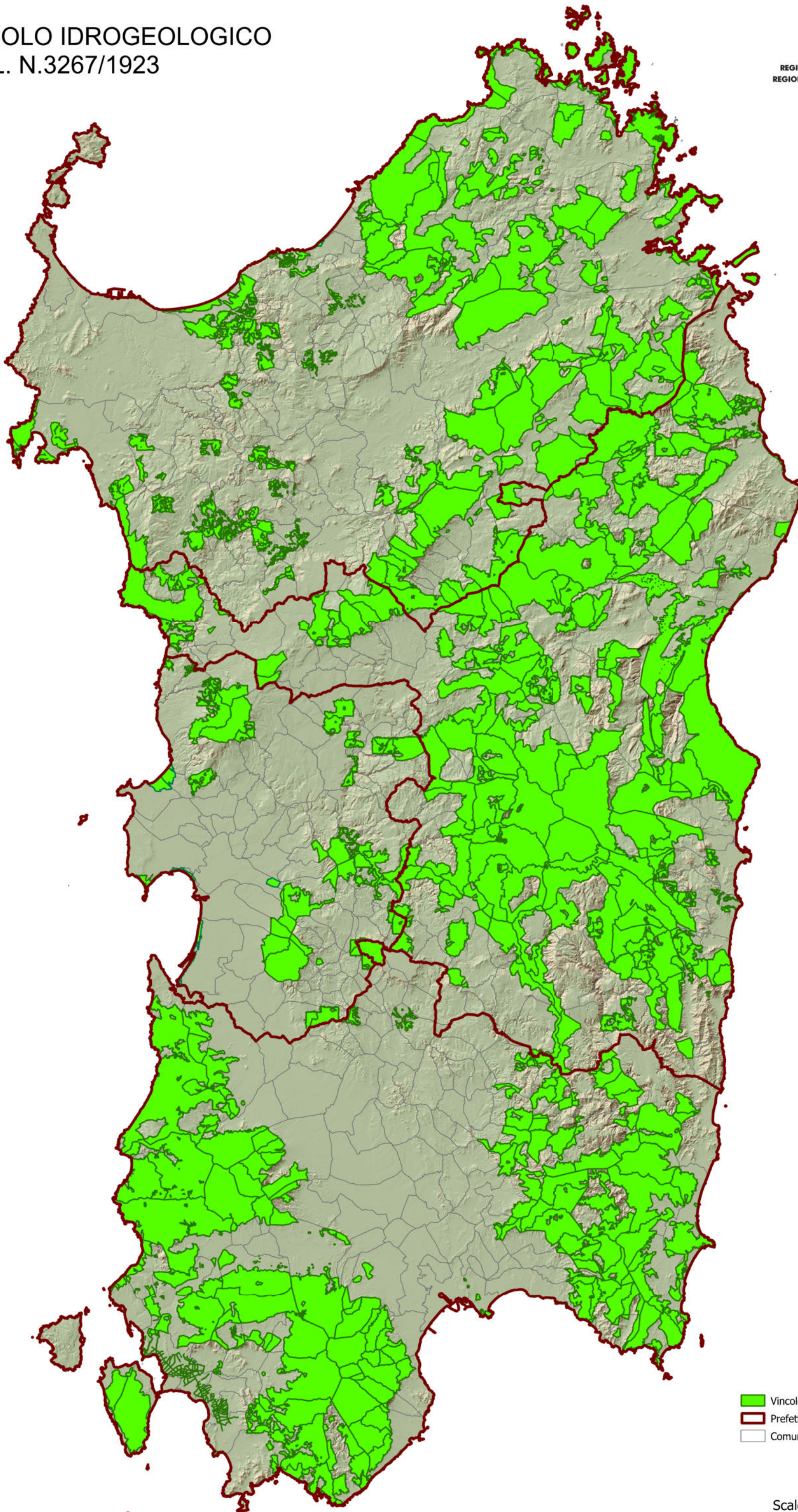
- | | |
|--|------------------------------|
| | COMUNI |
| | Presidi Forestas 2024 |
| | Aree interesse naturalistico |
| | Monumenti naturali |
| | Oasi permanenti |
| | Parchi regionali |
| | Ramsar |
| | Parchi naz. e reg. |
| | SIC e ZPS |




SCALA 1:700.000

VINCOLO IDROGEOLOGICO
R.D.L. N.3267/1923



REGIONE AUTONOMA DE SARDIGNA
REGIONE AUTONOMA DELLA SARDEGNA



-  Vincolo Idrogeologico R.D.L. 3267/1323
-  Prefetture
-  Comuni

Scale: 1:700.000