

COMUNE DI SEJJI
PROVINCIA DELL'OGLIASTRA

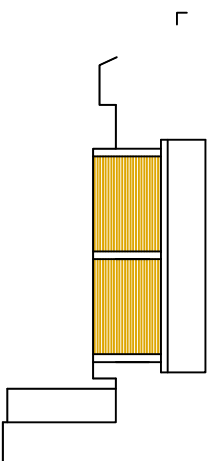
LAVORI DI RISTRUTTURAZIONE DEI FABBRICATI
PRESSO LA CASERMA FORESTALE ULA

PROGETTO ESECUTIVO

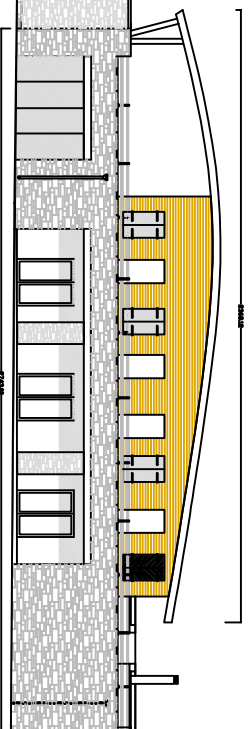
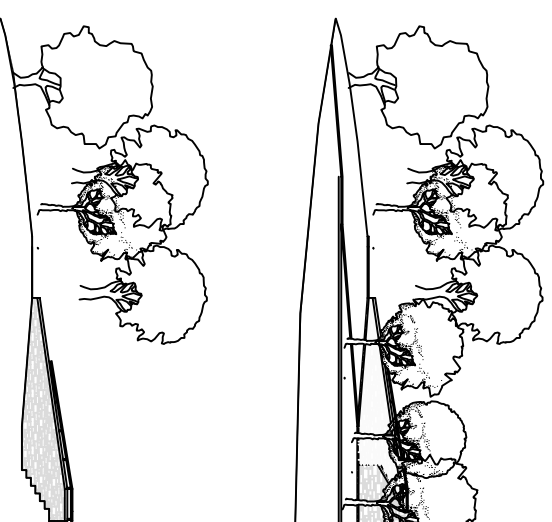
COMITENTE
ENTE FORESTE DELLA SARDEGNA

PROGETTISTA
arch. Salvatore Carboni

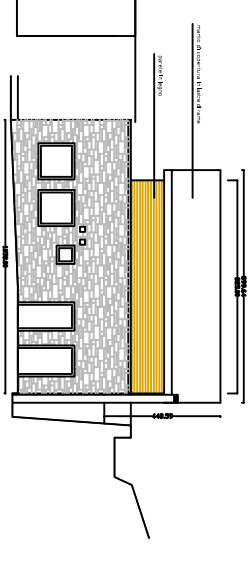
TAVOLA 4
PROGETTO
PIANO PROSPETTI
scala 1:100



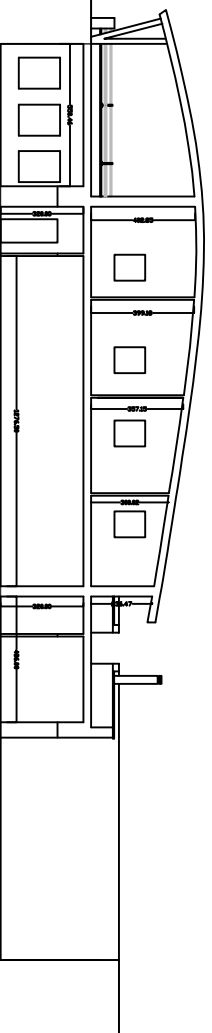
PROSPETTO LATERALE



PROSPETTO LONGITUDINALE



PROSPETTO LATERALE



SEZIONE LONGITUDINALE