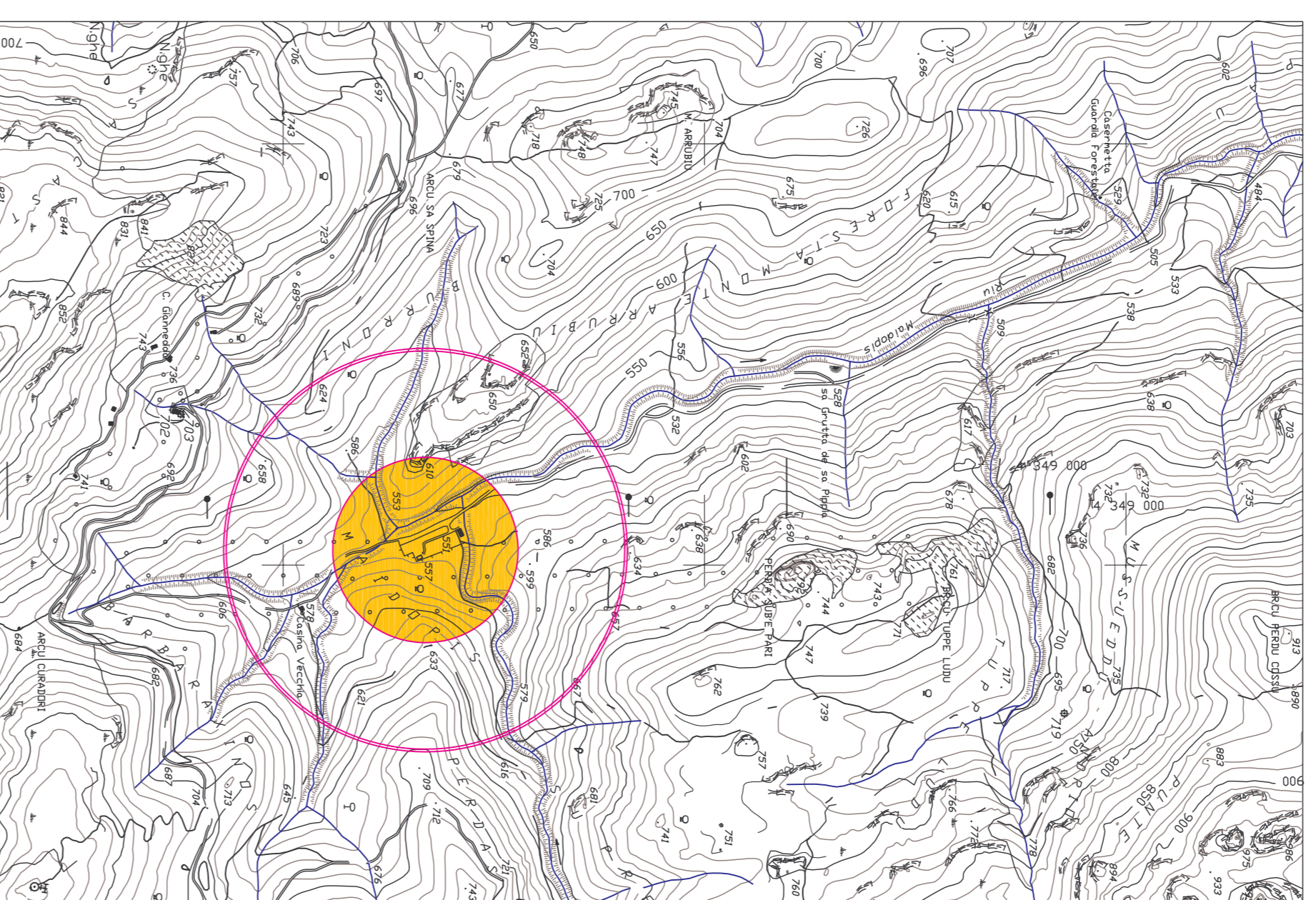


COROGRAFIA SCALA 1:10000

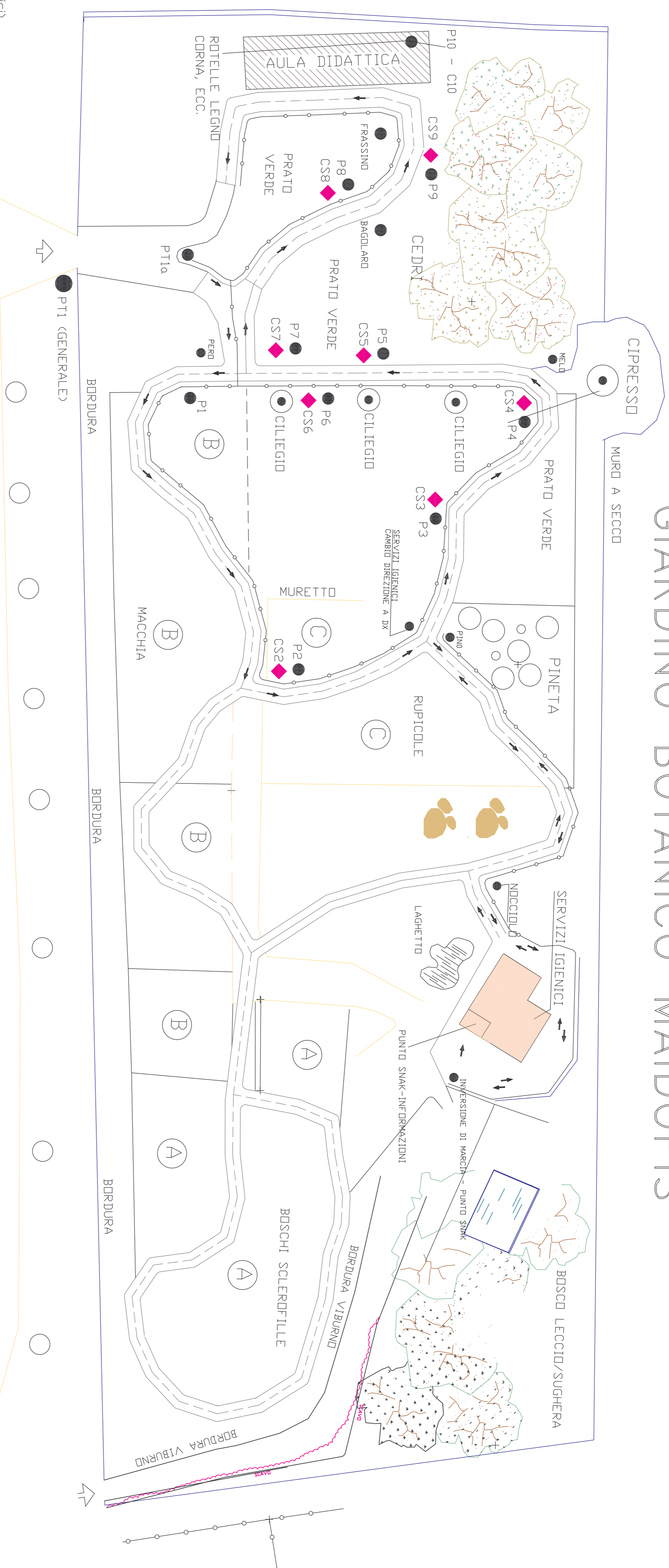


DISTANZE PERCORSO  
 LUNGHEZZA TOTALE PERCORSO n 430  
 LUNGHEZZA PERCORSO NON VERBENTI n 297 compreso il rientro dal fabbricato

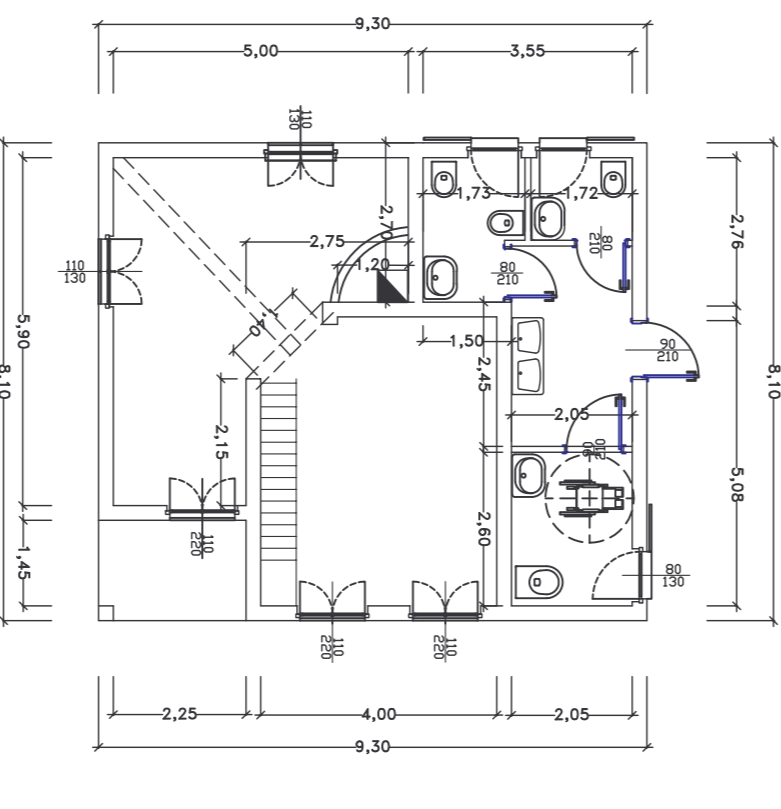
LEGENDA:

- P11 (GENERALE - CARTA 1:50000 CDN PERIMETRO F.D. ECC.)
- P11a (inizio percorso:caratteristiche:norme:entro in rilievo:ecc.)
- P1 (pannello informativo arbusti del luogo)
- P2 (pannello informativo piante erbacee del luogo)
- ◆ CS2 (cassetta di sosta piante erbacee del luogo e endemiche)
- P3 (pannello informativo alberi del luogo)
- ◆ CS3 (cassetta di sosta cortecce e frutti degli alberi)
- P4 (pannello informativo foglie degli alberi)
- ◆ CS4 (cassetta di sosta relativa alle foglie)
- P5 (pannello informativo relativo all'impollinazione)
- ◆ CS5 (cassetta tattile relativa all'impollinazione)
- P6 (pannello informativo relativo alla dispersione dei semi)
- ◆ CS6 (cassetta tattile relativa alla dispersione dei semi e frutti)
- P7 (pannello informativo farfalle del luogo)
- ◆ CS7 (cassetta di sosta relativa alle farfalle)
- P8 (pannello informativo fiori del luogo)
- ◆ CS8 (cassetta di sosta relativa ai fiori)
- P9 (pannello informativo funghi più diffusi in bosco)
- ◆ CS9 (cassetta di sosta relativa ai funghi)
- ◆ P10 (pannello informativo relativo alla fauna locale)
- ◆ CS10 (cassetta sonora relativa alla fauna locale + pannelli didattici)

## GIARDINO BOTANICO MAIDOPIS



PIANTA FABBRICATO



Scala 1:100



ENTE FORESTE DELLA SARDEGNA RAS  
 SERVIZIO TERRITORIALE DI CAGLIARI

## COMUNE DI SINNAI

ELABORATO GRATUITO RAPPRESENTANTE  
 IL GIARDINO BOTANICO DI MAIDOPIS  
 - STAVO FINALE -

COROGRAFIA, PLANIMETRIA GENERALE, PANTA DELLE  
 COPERTURE E SISTEMAZIONE ESTERNA, PANTA FABBRICATO

UFFICIO TECNICO ENTE FORESTE  
 Servizio Territoriale  
 Caglieri  
 Camera 016

TAVOLA  
 UNICA

SCALE VARIE

### LEGENDA DELLE SPECIE PIU' RAPPRESENTATIVE DELL'AREALE DEI SETTEFRATELLI

(D) ZONE UMIDE	(A) BOSCHI E MACCHIE DI SCLERIFILLE	(B) MACCHIE DEGRADATE E GARIGHE	(C) AMBIENTI RUPICOLI
Ambiente ripariale: 1. <i>Borago bipinnata</i> (DC) Chater et Greuter 2. <i>Carex microcarpa</i> Moris 3. <i>Clematis vitalba</i> L. 4. <i>Erica terminalis</i> Salisb. 5. <i>Eupatorium cannabinum</i> L. ssp. <i>corsicanum</i> (Loiselet) P. Fourn. 6. <i>Hypericum hircinum</i> L. ssp. <i>hircinum</i> 7. <i>Mentha aquatica</i> L. ssp. <i>aquatica</i> 8. <i>Mentha insularis</i> Rea ex Gren. et Godr. ssp. <i>insularis</i> 9. <i>Mentha pulegium</i> L. 10. <i>Nerium oleander</i> L. 11. <i>Nerium regalis</i> L. 12. <i>Polypodium scoloparium</i> Loisel. 13. <i>Populus nigra</i> L. 14. <i>Salix alba</i> L. ssp. <i>alba</i> 15. <i>Salix purpurea</i> L. ssp. <i>purpurea</i> 16. <i>Salix purpurea</i> L. ssp. <i>purpurea</i> 17. <i>Scrophularia oblongifolia</i> Loisel. ssp. <i>oblongifolia</i> Loggretto: 18. <i>Amaranthus dotax</i> L. 19. <i>Chenopodium album</i> L. 20. <i>Fas pseudocorus</i> L. 21. <i>Lemna minor</i> L. 22. <i>Mirragmites australis</i> (Cav.) Trin. 23. <i>Nymphae oxystralis</i> L.	24. <i>Marrubium vulgare</i> L. 25. <i>Mentha sylvestris</i> L. 26. <i>Erica scoparia</i> L. 27. <i>Clematis cirrhosa</i> L. 28. <i>Cyclamen repandum</i> Sibth. et Sm. 29. <i>Lonicera implexa</i> Alison ssp. <i>implexa</i> 30. <i>Phillyrea latifolia</i> L. 31. <i>Quercus ilex</i> L. 32. <i>Quercus suber</i> L. 33. <i>Rosa sempervirens</i> L. 34. <i>Rhamnus alaternus</i> L. ssp. <i>alaternus</i> 35. <i>Rhamnus alaternus</i> L. ssp. <i>alaternus</i> 36. <i>Ruscus aculeatus</i> L. 37. <i>Smilax aspera</i> L. 38. <i>Viburnum tinus</i> L. ssp. <i>tinus</i> 39. <i>Virca difformis</i> Fourn. ssp. <i>sarada</i> Stearn	40. <i>Cistus monspeliensis</i> L. 41. <i>Cistus salvifolius</i> L. 42. <i>Chenopodium paniculatum</i> (Steinh.) Speta 43. <i>Cistus creticus</i> L. ssp. <i>ericeophilus</i> (Viv.) Greuter et Burdet 44. <i>Melaleuca canariensis</i> (L.) DC. 45. <i>Melaleuca canariensis</i> (L.) DC. 46. <i>Ferula erigeroni</i> Boissier 47. <i>Mentha corsica</i> (Loiselet) DC.	48. <i>Melichthrus micropodium</i> (Willd.) Camb. ssp. <i>tyrrhenicum</i> Bacch. Brullo et Giussio 49. <i>Melichthrus oxycedrus</i> L. ssp. <i>oxycedrus</i> 50. <i>Melichthrus stoechas</i> L. ssp. <i>stoechas</i> 51. <i>Lavatera alba</i> L. 52. <i>Mycrtus communis</i> L. ssp. <i>communis</i> 53. <i>Pistacia lentiscus</i> L. 54. <i>Pinus spinosa</i> Forsk. 55. <i>Rhamnus alaternus</i> L. ssp. <i>alaternus</i> 56. <i>Stachys glutinosa</i> L. 57. <i>Teucrium marum</i> L.

Scala 1:200

