

Regione Autonoma della Sardegna
ENTE FORESTE DELLA SARDEGNA
 Servizio Territoriale Lanusei

AGRO DI ULASSAI
 -Provincia Ogliastra-

-Progetto Esecutivo-
 REALIZZAZIONE DI UN FABBRICATO DI SERVIZIO E DI UN DEPOSITO RICCI/GRONZI
 NEL C.A. "SULMANNI" AGRO DEI COMUNI DI ULASSAI
 - PRIMO STRALCIO -

DATA: ULASSAI OTTOBRE 2013
 ACQ.: Pianeta Fondazioni
 Sliato del Ferro
 scala 1:100
Tav. 7

COMMITTENTE
 ENTE FORESTE DELLA SARDEGNA
 Servizio Territoriale Lanusei
 Via Pissinas
 08045-ULASSAI

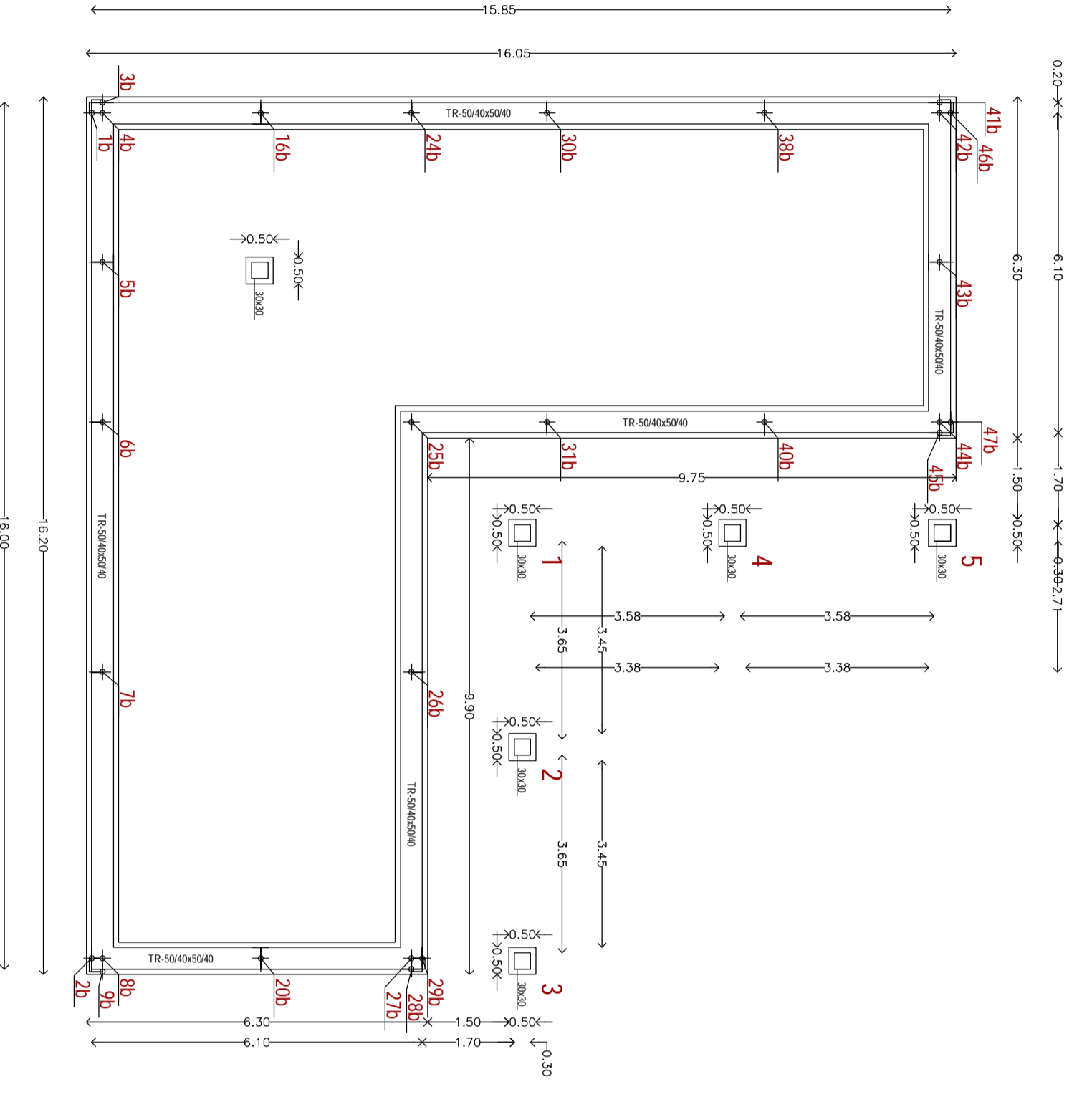
PROGETTISTA
 ING. MARTINO PISANO

STUDIO DI PROGETTAZIONE
 ING. MARTINO PISANO
 Via Vile, Contrada F. 160 - 45200
 Rel. 0582 729441
 Fax 0582 729441
 E-mail: pisano@studiopyd.com

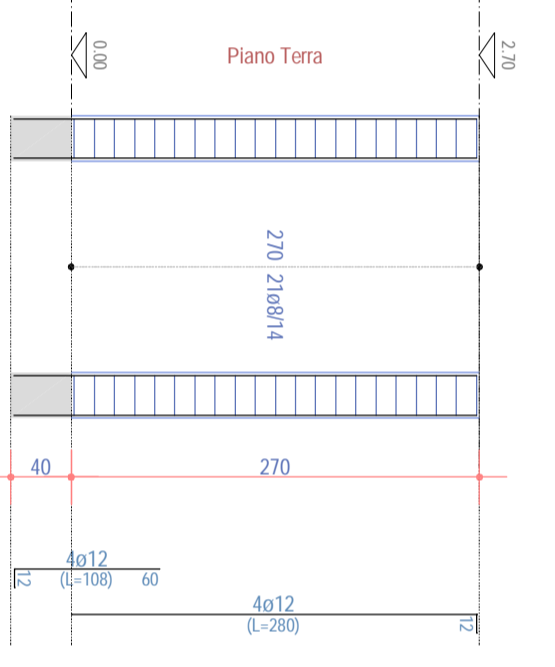
RESPONSABILE LAVORI DI PROZEMMENTO
 DOTT. SALVATORE MELE
 Via Pissinas, 5
 08045-ULASSAI

L. RUP. 2017 QUANTIFICAZ.

PIANTA FONDAZIONI
 scala 1:100



PILASTRATA



PLINTI

