

# Forestas

Agenzia forestale regionale pro s'isvilupu de su  
territòriu e de s'ambiente de sa Sardigna  
Agenzia forestale regionale per lo sviluppo  
del territorio e dell'ambiente della Sardegna



REGIONE AUTÒNOMA DE SARDIGNA  
REGIONE AUTONOMA DELLA SARDEGNA

## ANNUALITÀ 2018

### Dati relativi alla differenziazione nella valutazione del personale e distribuzione del trattamento economico premiale

(Grado di differenziazione)

art. 20, D.Lgs 33/2013

art. 19, D.Lgs 97/ 2016

### Ripartizione della valutazione individuale in classi di punteggio e PREMIALITÀ DI RISULTATO

Delibera ANAC n. 23/2013

## INDICE

<b>NOTE METODOLOGICHE .....</b>	<b>5</b>
<b>1. QUADRO SINOTTICO VALUTAZIONE PERSONALE .....</b>	<b>9</b>
1.1. <b>DATI PERSONALE DIRIGENTE .....</b>	<b>10</b>
1.2. <b>DATI PERSONALE NON DIRIGENTE .....</b>	<b>11</b>
1.2.1. <b>DIREZIONE GENERALE (STAFF DG).....</b>	<b>13</b>
1.2.2. <b>SERVIZIO APPALTI E CONTRATTI .....</b>	<b>14</b>
1.2.3. <b>SERVIZIO DEL PERSONALE ED AFFARI GENERALI.....</b>	<b>15</b>
1.2.4. <b>SERVIZIO TECNICO.....</b>	<b>16</b>
1.2.5. <b>SERVIZIO CONTABILITÀ E BILANCIO.....</b>	<b>17</b>
1.2.6. <b>SERVIZIO ANTINCENDIO PROTEZIONE CIVILE ED AUTOPARCO .....</b>	<b>18</b>
1.2.7. <b>SERVIZIO TERRITORIALE CAGLIARI.....</b>	<b>19</b>
1.2.7.1. <b>SERVIZIO TERRITORIALE CAGLIARI - UFFICI TECNICI ED AMMINISTRATIVI.....</b>	<b>20</b>
1.2.7.2. <b>SERVIZIO TERRITORIALE CAGLIARI - CENTRO FAUNA .....</b>	<b>21</b>
1.2.7.3. <b>SERVIZIO TERRITORIALE CAGLIARI - COORDINAMENTO VIVAI .....</b>	<b>22</b>
1.2.7.4. <b>SERVIZIO TERRITORIALE CAGLIARI - COMPLESSO GUTTURU MANNU .....</b>	<b>23</b>
1.2.7.5. <b>SERVIZIO TERRITORIALE CAGLIARI - COMPLESSO MONTE LINAS .....</b>	<b>24</b>
1.2.7.6. <b>SERVIZIO TERRITORIALE CAGLIARI - COMPLESSO SARCIDANO GERREI.....</b>	<b>25</b>
1.2.7.7. <b>SERVIZIO TERRITORIALE CAGLIARI - COMPLESSO SETTEFRATELLI .....</b>	<b>26</b>
1.2.8. <b>SERVIZIO TERRITORIALE IGLESIAS.....</b>	<b>27</b>
1.2.8.1. <b>SERVIZIO TERRITORIALE IGLESIAS - UFFICI TECNICI ED AMMINISTRATIVI .....</b>	<b>28</b>
1.2.8.2. <b>SERVIZIO TERRITORIALE IGLESIAS - COMPLESSO PANTALEO .....</b>	<b>29</b>
1.2.8.3. <b>SERVIZIO TERRITORIALE IGLESIAS - COMPLESSO MARGANAI .....</b>	<b>30</b>
1.2.9. <b>SERVIZIO TERRITORIALE LANUSEI.....</b>	<b>31</b>
1.2.9.1. <b>SERVIZIO TERRITORIALE LANUSEI - UFFICI TECNICI ED AMMINISTRATIVI .....</b>	<b>32</b>

1.2.9.2.	SERVIZIO TERRITORIALE LANUSEI - COORDINAMENTO VIVAI.....	33
1.2.9.3.	SERVIZIO TERRITORIALE LANUSEI - COMPLESSO MONTARBU.....	34
1.2.9.4.	SERVIZIO TERRITORIALE LANUSEI - COMPLESSO PERDAS.....	35
1.2.9.5.	SERVIZIO TERRITORIALE LANUSEI - COMPLESSO SUPRAMONTE OGLIASTRINO	36
1.2.9.6.	SERVIZIO TERRITORIALE LANUSEI - COMPLESSO DEI TACCHI .....	37
1.2.10.	SERVIZIO TERRITORIALE NUORO.....	38
1.2.10.1.	SERVIZIO TERRITORIALE NUORO - UFFICI TECNICI ED AMMINISTRATIVI.....	39
1.2.10.2.	SERVIZIO TERRITORIALE NUORO - CENTRO FAUNA .....	40
1.2.10.3.	SERVIZIO TERRITORIALE NUORO - COMPLESSO MONTALBO - BARONIE.....	41
1.2.10.4.	SERVIZIO TERRITORIALE NUORO - COMPLESSO DEL CASTAGNO .....	42
1.2.10.5.	SERVIZIO TERRITORIALE NUORO - COMPLESSO SUPRAMONTE GENNARGENTU43	
1.2.10.6.	SERVIZIO TERRITORIALE NUORO - COMPLESSO NUORESE .....	44
1.2.10.7.	SERVIZIO TERRITORIALE NUORO - COMPLESSO TEPILORA.....	45
1.2.11.	SERVIZIO TERRITORIALE ORISTANO .....	46
1.2.11.1.	SERVIZIO TERRITORIALE ORISTANO - UFFICI TECNICI ED AMMINISTRATIVI .....	47
1.2.11.2.	SERVIZIO TERRITORIALE ORISTANO - COORDINAMENTO VIVAI.....	48
1.2.11.3.	SERVIZIO TERRITORIALE ORISTANO - COMPLESSO MONTE ARCI - GRIGHINE....	49
1.2.11.4.	SERVIZIO TERRITORIALE ORISTANO - COMPLESSO MONTIFERRU - PLANARGIA	50
1.2.11.5.	SERVIZIO TERRITORIALE ORISTANO - COMPLESSO SARCIDANO - BARIGADU ...	51
1.2.12.	SERVIZIO TERRITORIALE SASSARI .....	52
1.2.12.1.	SERVIZIO TERRITORIALE SASSARI - UFFICI TECNICI ED AMMINISTRATIVI .....	53
1.2.12.2.	SERVIZIO TERRITORIALE SASSARI - CENTRO FAUNA.....	54
1.2.12.3.	SERVIZIO TERRITORIALE SASSARI - COORDINAMENTO VIVAI.....	55
1.2.12.4.	SERVIZIO TERRITORIALE SASSARI - COMPLESSO PARCHI ANGLONA MEILOGU	56
1.2.12.5.	SERVIZIO TERRITORIALE SASSARI - COMPLESSO GOCEANO .....	57
1.2.12.6.	SERVIZIO TERRITORIALE SASSARI - COMPLESSO MONTE ACUTO.....	58

<b>1.2.13.</b>	<b>SERVIZIO TERRITORIALE TEMPIO.....</b>	<b>59</b>
<b>1.2.13.1.</b>	<b>SERVIZIO TERRITORIALE TEMPIO - UFFICI TECNICI ED AMMINISTRATIVI .....</b>	<b>60</b>
<b>1.2.13.2.</b>	<b>SERVIZIO TERRITORIALE TEMPIO - COORDINAMENTO VIVAI.....</b>	<b>61</b>
<b>1.2.13.3.</b>	<b>SERVIZIO TERRITORIALE TEMPIO - COMPLESSO ALTA GALLURA.....</b>	<b>62</b>
<b>1.2.13.4.</b>	<b>SERVIZIO TERRITORIALE TEMPIO - COMPLESSO BASSA GALLURA'.....</b>	<b>63</b>

## NOTE METODOLOGICHE

In base al sistema di valutazione dell'Agenzia, il calcolo del premio di risultato finale si basa per il 70% sul *grado di raggiungimento degli obiettivi collettivi* dell'Unità organizzativa (Servizio o Complesso); il 25% è proporzionale alla *valutazione individuale* di ciascun dipendente, effettuata sulla base di parametri comportamentali ed organizzativi, differenziati per ogni categoria contrattuale; il restante 5% in base al grado di soddisfazione dell'utenza.

La valutazione individuale dei singoli dipendenti è stata effettuata dal superiore gerarchico ricorrendo ad una scala da 1 a 10, con riferimento ad una lista predefinita di comportamenti organizzativi (5 per gli operai, 7 per gli impiegati e i quadri) e competenze manageriali (9 per i dirigenti).

In base al contratto integrativo regionale applicato ai dipendenti dell'Agenzia FoReSTAS (art. 10 del CIRL 2004-2007 per gli operai e impiegati sul quale vedi la sezione "contrattazione integrativa" del sito web istituzionale), l'importo del premio di risultato non deriva dalla ripartizione di un fondo, ma è determinato dal contratto per ciascun livello, secondo l'ammontare di seguito indicato:

Categoria	livello	premio previsto nelle tabelle contrattuali (euro)
Quadri	2	1.193,40
Quadri	1	1.193,40
Impiegati	6	1.193,40
Impiegati	5	1.044,21
Impiegati	4	957,90
Impiegati	3	902,91
Impiegati	2	847,92
OTI	4	965,76
OTI	3	910,80
OTI	2	847,92
OTI	1	785,68
OTD	4	482,88
OTD	3	455,40
OTD	2	423,96
OTD	1	392,84

**Ammontare dei premi stanziati in bilancio per l'anno 2018**

capitolo di bilancio	oggetto	stanziamento assestato
SC02.0100	premio di risultato personale operaio	€ 400.266,81
SC02.6100		€ 1.200.800,42
SC02.9100		€ 2.401.600,83
<b>TOTALE</b>		<b>€ 4.002.668,06</b>
SC02.0101	premio di risultato impiegati e quadri	€ 45.549,60
SC02.6101		€ 136.648,80
SC02.9101		€ 273.297,60
<b>TOTALE</b>		<b>€ 455.496,00</b>
SC02.0102	premio di risultato dirigenti	€ 292.000,00
<b>TOTALE</b>		<b>€ 4.750.164,06</b>

Fonte: Servizio Contabilità e Bilancio

**Ammontare dei premi effettivamente distribuiti (totale pagamenti) per l'anno 2018**

oggetto	premio distribuito
premio di risultato personale operaio	€ 3.494.186,52
premio di risultato impiegati e quadri	€ 421.962,52
premio di risultato dirigenti	€ 228.506,14
<b>totale premio distribuito</b>	<b>€ 4.144.655,18</b>

Fonte: Servizio Contabilità e Bilancio

L'importo allocato sui capitoli di bilancio non rappresenta pertanto un fondo in senso tecnico, ma è stato stimato sulla base del numero dei dipendenti e delle tabelle contrattuali sopra indicate. Per quanto riguarda i dirigenti, la Giunta Regionale ha stabilito la perequazione dell'importo del premio per tutti i dirigenti del Sistema Regione. L'importo individuale, in base alla DGR 40/01 del 06/07/2016 era pari ad euro 30.000 per il direttore generale e ad euro 21.000 per i direttori di servizio.

Nello specifico, la procedura di distribuzione del 25% del premio prevede che il dipendente venga preventivamente associato ad un determinato *plafond di risorse* (pre-costituito per ogni livello contrattuale di ogni unità organizzativa). Tale *plafond* è successivamente distribuito fra i dipendenti in proporzione al punteggio conseguito nella valutazione individuale, fino a completa distribuzione delle risorse. L'importo complessivo individuale viene poi decurtato in proporzione alle assenze effettuate dal dipendente.

Pertanto, la *differenziazione della valutazione individuale* determina necessariamente la *diversificazione della retribuzione incentivante* attribuita a ciascun dipendente, anche se questa non dipende direttamente dal punteggio conseguito, ma dal posizionamento in graduatoria rispetto agli altri valutati dell'unità organizzativa di appartenenza.

Con riferimento alla Delibera n. 23/2013 dell'ANAC (*Linee guida relative agli adempimenti di monitoraggio degli OIV e alla Relazione sul funzionamento complessivo del Sistema di valutazione, trasparenza e integrità dei controlli interni – art. 14, comma 4, lettera a) del D.Lgs. n. 150/2009*), per ogni Unità di valutazione è stata redatta una *tabella* riepilogativa ed il rispettivo *grafico*, riportante la distribuzione del personale in **classi di punteggio**.

Nelle schede seguenti, si riporta in maniera *anonima* ed *aggregata*, l'esito della **valutazione individuale** dei dipendenti afferenti alle *Unità di Valutazione* (Servizi centrali e Territoriali).

Il punteggio assegnato viene espresso in termini *percentuali* rispetto al voto massimo conseguibile di 25<sub>punti</sub>. Ogni grafico riporta, lungo l'asse *orizzontale*, la valutazione individuale espressa in venticinquesimi, aggregando i dati in 3 "classi di punteggio" (" $\leq 15$ "; ">15- $\leq 20$ "; ">20").

Per ogni scheda di elaborazione dati, riconducibile alle singole Unità organizzative, si mette in evidenza il *numero dei dipendenti* sottoposti a valutazione, il *valore medio* del punteggio attribuito e la relativa *deviazione standard*.

In generale, i dati forniti consentono di visualizzare graficamente il livello di differenziazione relativo alle *valutazioni individuali* dei dipendenti.

Pertanto, la differenziazione delle valutazioni degli aspetti individuali comportamentali influisce direttamente sul grado di differenziazione della premialità economica attribuita a ciascun dipendente.

Nella prima scheda si riporta il **quadro sinottico** della *differenziazione della valutazione* di tutto il personale afferente all'Agenzia.

Seguono i risultati ottenuti in modo aggregato per ogni Servizio Centrale e Territoriale.



## 1. QUADRO SINOTTICO VALUTAZIONE PERSONALE

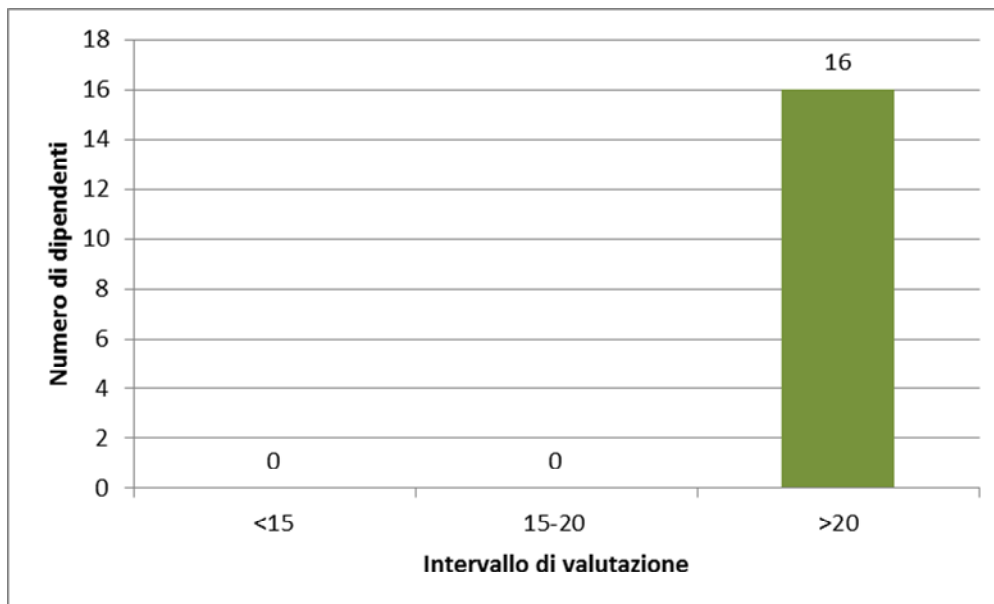
UNITA' DI VALUTAZIONE	STATISTICHE DI VALUTAZIONE			INTERVALLI DI VALUTAZIONE- N. DIPENDENTI		
	n. dip.	Media	dev. St.	<=15	>15;<=20	>20
SERVIZIO DIREZIONE GENERALE	15	21,07	1,42	0	4	11
SERVIZIO APPALTI E CONTRATTI	1	22,50	0,00	0	0	1
SERVIZIO DEL PERSONALE E AFFARI GENERALI	25	20,21	1,88	0	13	12
SERVIZIO TECNICO	38	21,23	1,78	0	14	24
SERVIZIO CONTABILITA' E BILANCIO	15	21,17	1,83	0	3	12
SERVIZIO ANTINCENDIO PROTEZIONE CIVILE ED AUTOPARCO	7	19,96	2,96	1	2	4
SERVIZIO TERRITORIALE DI CAGLIARI	775	21,34	2,02	14	130	631
SERVIZIO TERRITORIALE DI SASSARI	852	18,68	2,52	81	526	245
SERVIZIO TERRITORIALE DI NUORO	1209	18,84	2,83	84	768	357
SERVIZIO TERRITORIALE DI ORISTANO	820	18,24	1,83	41	684	95
SERVIZIO TERRITORIALE DI TEMPIO	750	17,69	2,56	118	520	112
SERVIZIO TERRITORIALE DI LANUSEI	1070	22,71	1,88	5	129	936
SERVIZIO TERRITORIALE DI IGLESIAS	271	17,82	2,84	33	196	42
<b>Totale /media</b>	<b>5848</b>	<b>20,11</b>	<b>2,03</b>	<b>377</b>	<b>2989</b>	<b>2482</b>
<b>Percentuale ripartizione voti in intervalli di punteggio</b>	<b>100%</b>			<b>6,13%</b>	<b>49,69%</b>	<b>43,98%</b>

## 1.1. DATI PERSONALE DIRIGENTE

I Dirigenti dell'Agenzia (Dirigenti di ruolo e incaricati ex art. 28 comma 4 bis LR 31/1998) sono stati valutati dal Direttore Generale sulla base di 9 parametri ("competenze manageriali").

Dall'elaborazione dei dati, effettuata in maniera anonima ed aggregata, emergono i seguenti risultati, rappresentati visivamente dal grafico sottostante.

Differenziazione nella valutazione individuale	
Numero dipendenti Dirigenti/Facenti funzione	16
Valutazione media (tra 0 e 25 punti)	22,43
Deviazione standard	1,21

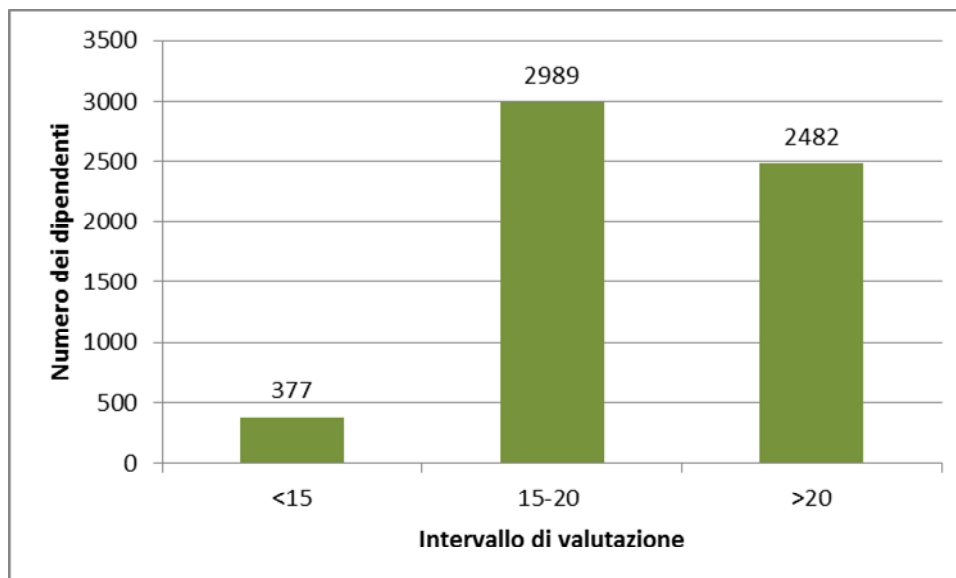


## 1.2. DATI PERSONALE NON DIRIGENTE

Il personale non Dirigente, ascrivibile alle categorie di *Quadri*, *Impiegati* ed *Operai*, è stato valutato dai *Direttori di Servizio* sulla base dei comportamenti organizzativi posti in essere nell'arco dell'anno.

La tabella ed il grafico sottostanti riportano i risultati ottenuti in modo aggregato per tutto il "Personale non Dirigente" dell'intera Agenzia.

Differenziazione nella valutazione individuale	
Numero dipendenti non dirigenti	5848
Valutazione media (tra 0 e 25 punti)	20,11
Deviazione standard	2,03



Nelle schede seguenti, si riportano i risultati ottenuti in modo aggregato per ogni singola *Unità di valutazione* afferente ai Servizi Centrali e Territoriali.

Inoltre, per i Servizi Territoriali, si riportano i risultati per ogni livello organizzativo sub-dirigenziale (Uffici di Servizio e Complessi Forestali).

# Forestas

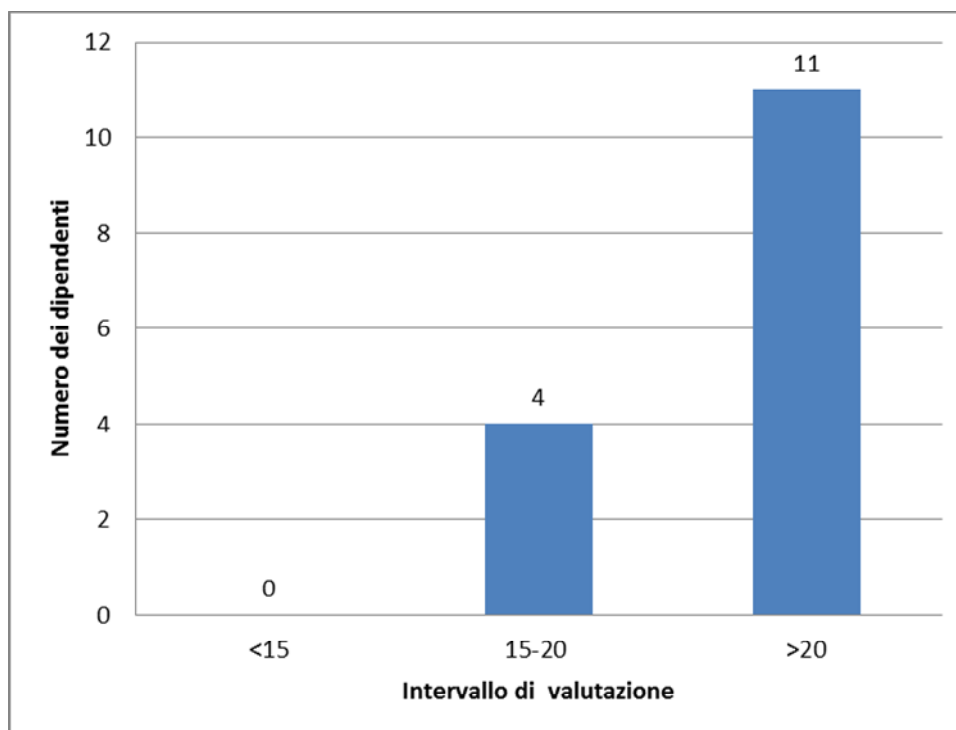
*Agènzia forestale regionale pro s'isvilupu de su territòriu e de s'ambiente de sa Sardigna*  
Agènzia forestale regionale per lo sviluppo del territorio e dell'ambiente della Sardegna



REGIONE AUTÓNOMA DE SARDIGNA  
REGIONE AUTONOMA DELLA SARDEGNA

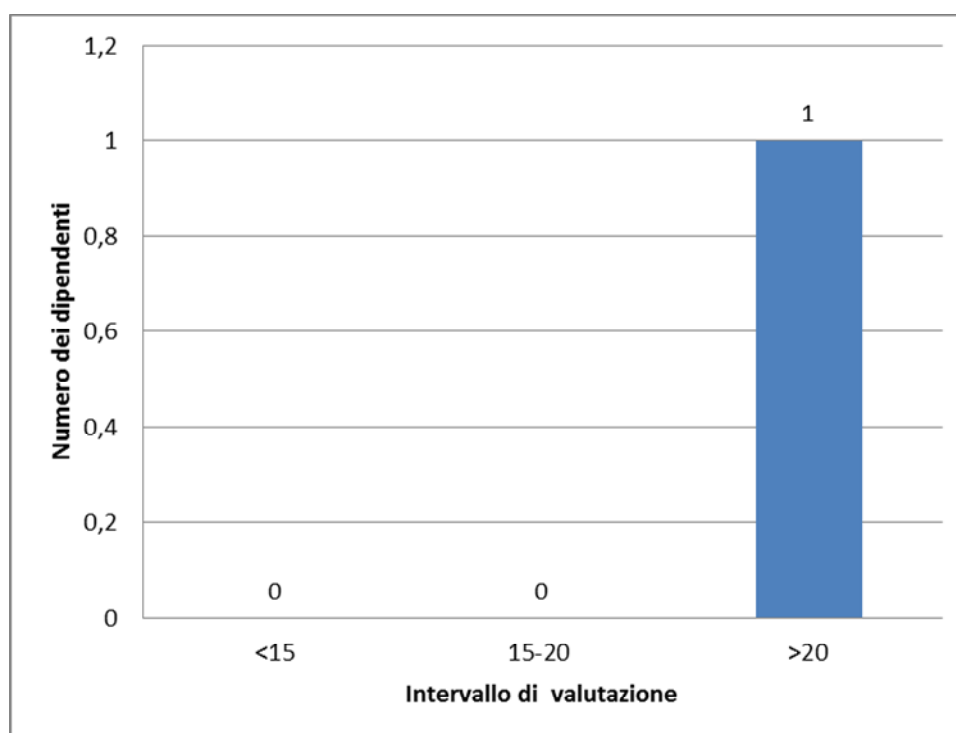
## 1.2.1. Direzione Generale (Staff DG)

Differenziazione nella valutazione individuale	
Numero dipendenti	15
Valutazione media (tra 0 e 25 punti)	21,07
Deviazione standard	1,42



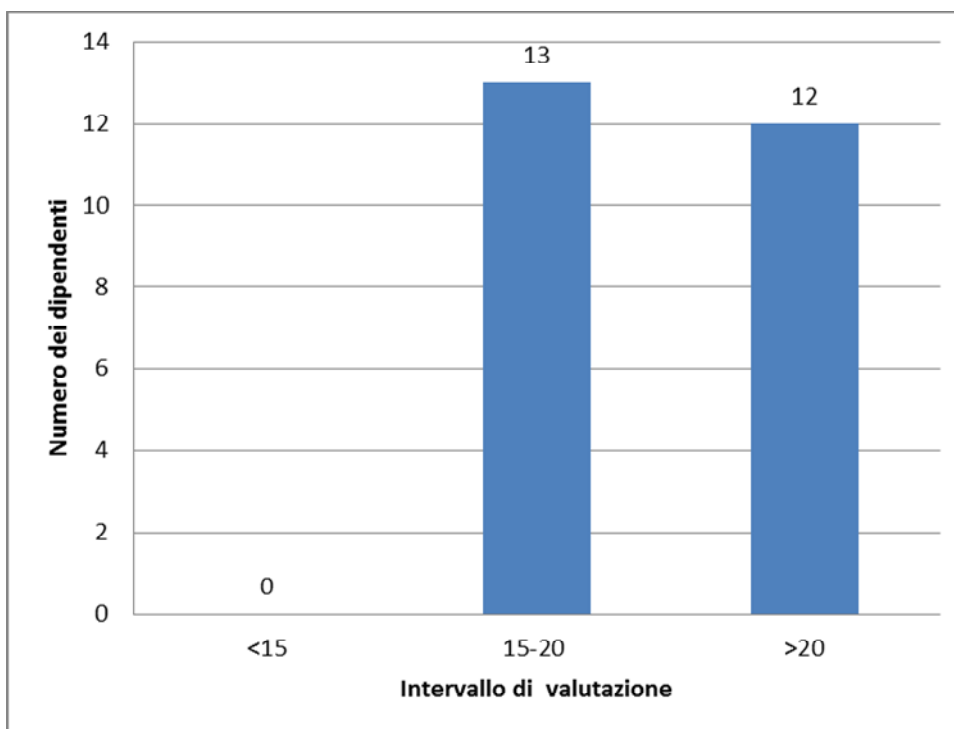
## 1.2.2. Servizio Appalti e Contratti

Differenziazione nella valutazione individuale	
Numero dipendenti	1
Valutazione media (tra 0 e 25 punti)	22,50
Deviazione standard	0



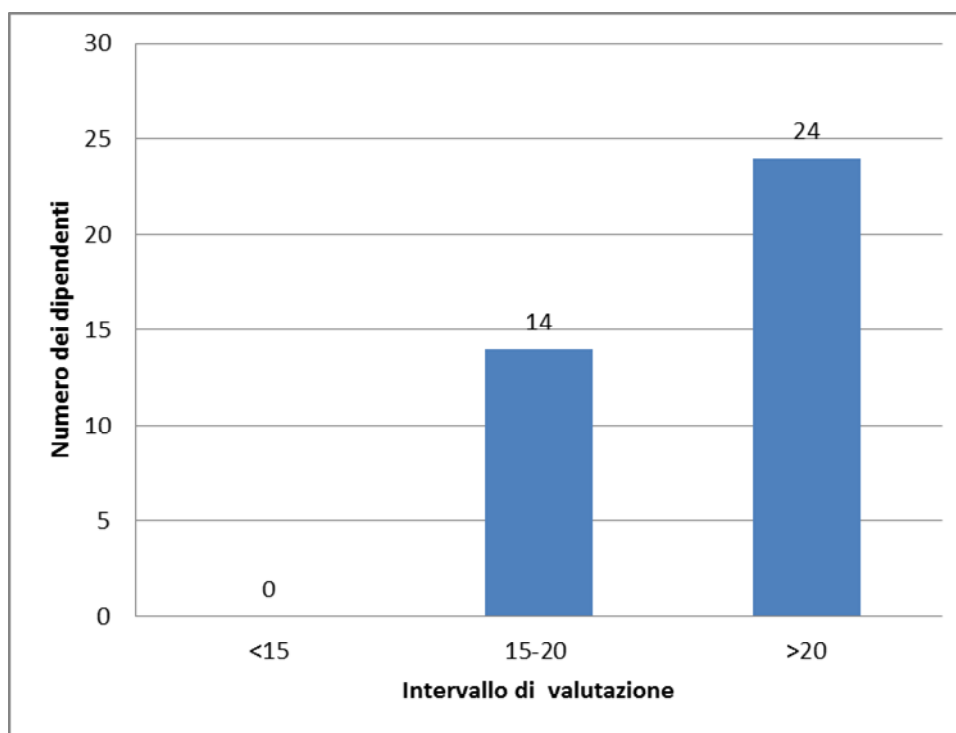
### 1.2.3. Servizio del Personale ed Affari Generali

Differenziazione nella valutazione individuale	
Numero dipendenti	25
Valutazione media (tra 0 e 25 punti)	20,21
Deviazione standard	1,88



## 1.2.4. Servizio Tecnico

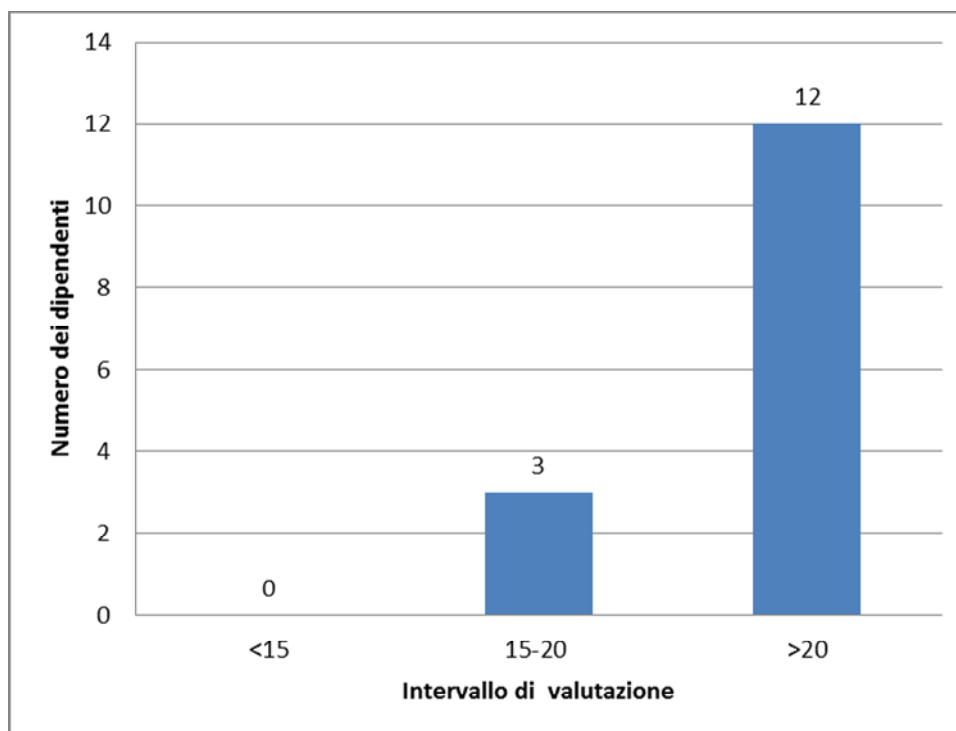
Differenziazione nella valutazione individuale	
Numero dipendenti	38
Valutazione media (tra 0 e 25 punti)	21,23
Deviazione standard	1,78





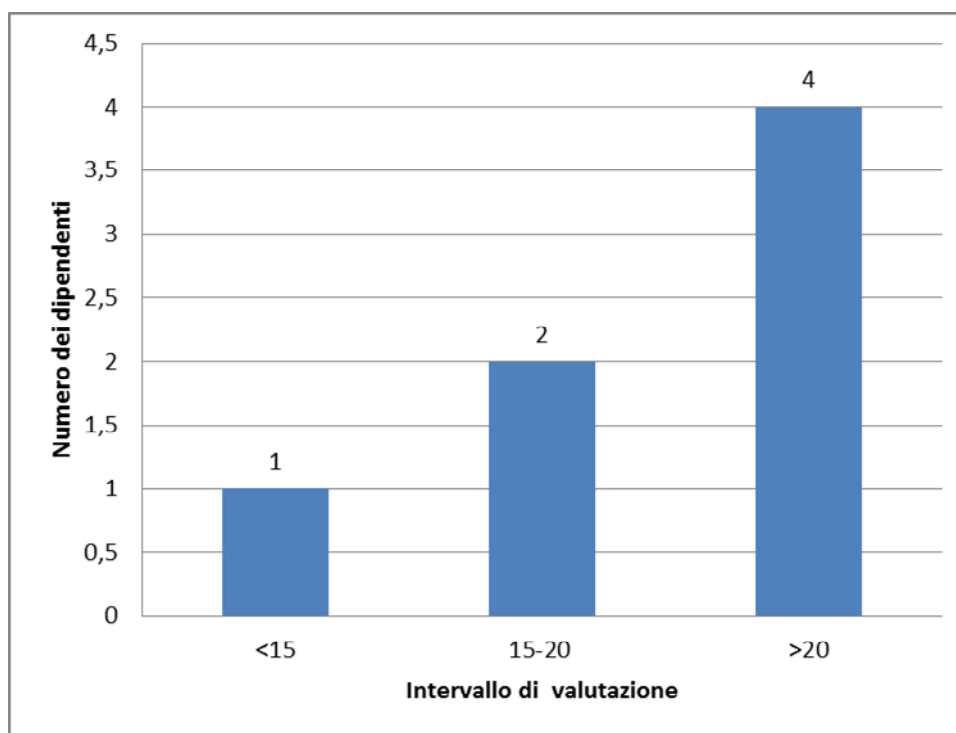
## 1.2.5. Servizio Contabilità e Bilancio

Differenziazione nella valutazione individuale	
Numero dipendenti	15
Valutazione media (tra 0 e 25 punti)	21,17
Deviazione standard	1,83



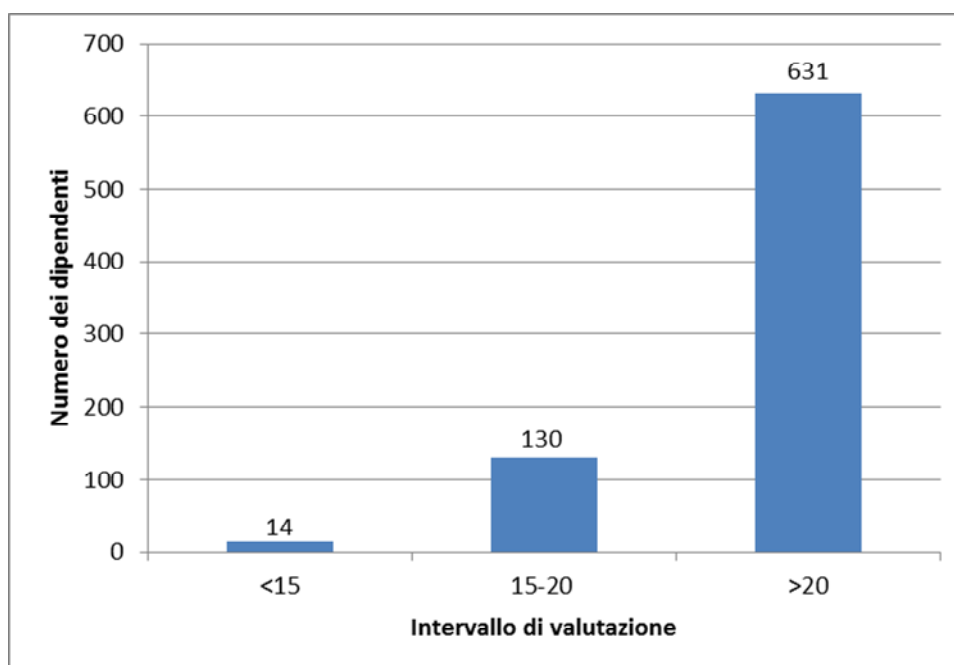
## 1.2.6. Servizio Antincendio Protezione Civile ed Autoparco

Differenziazione nella valutazione individuale	
Numero dipendenti	7
Valutazione media (tra 0 e 25 punti)	19,96
Deviazione standard	2,96



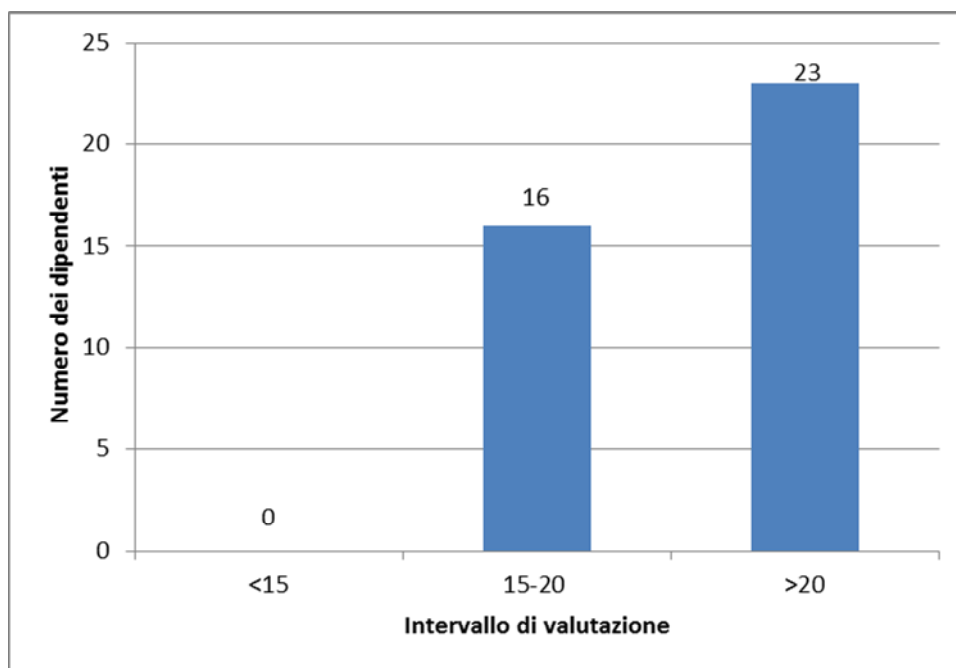
## 1.2.7. Servizio Territoriale Cagliari

Differenziazione nella valutazione individuale	
Numero dipendenti	775
Valutazione media (tra 0 e 25 punti)	21,34
Deviazione standard	2,02



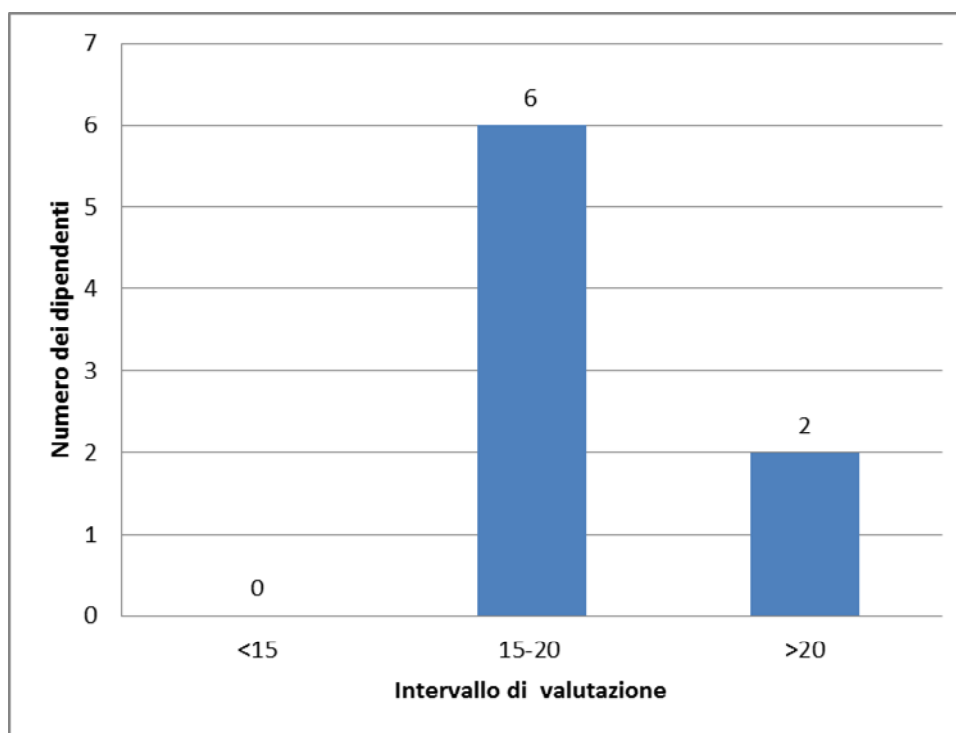
## 1.2.7.1. Servizio Territoriale Cagliari - Uffici tecnici ed amministrativi

Differenziazione nella valutazione individuale	
Numero dipendenti	39
Valutazione media (tra 0 e 25 punti)	21,32
Deviazione standard	2,19



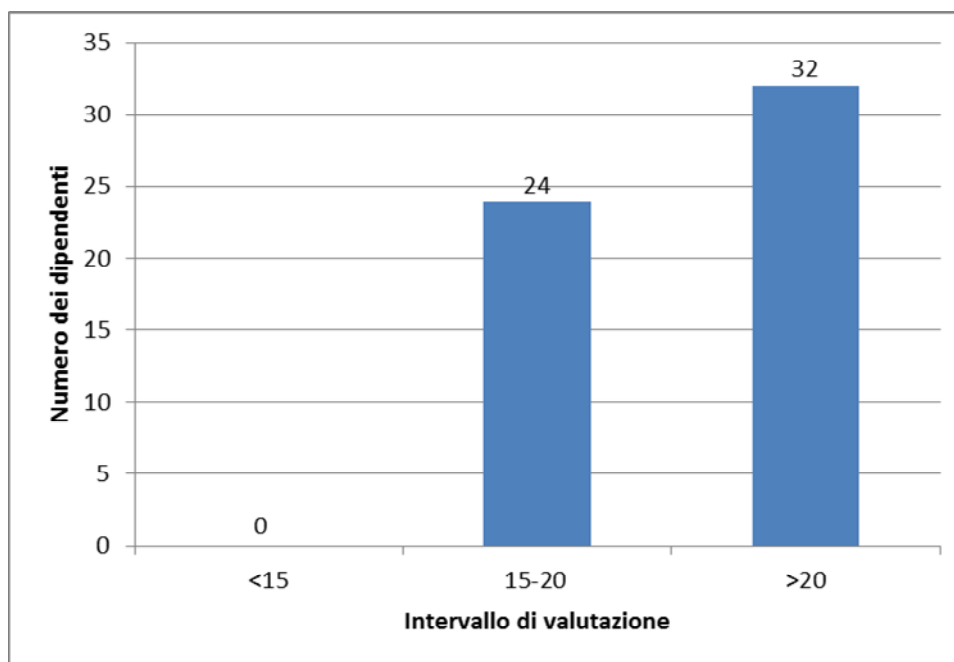
## 1.2.7.2. Servizio Territoriale Cagliari - Centro Fauna

Differenziazione nella valutazione individuale	
Numero dipendenti	8
Valutazione media (tra 0 e 25 punti)	19,88
Deviazione standard	1,93



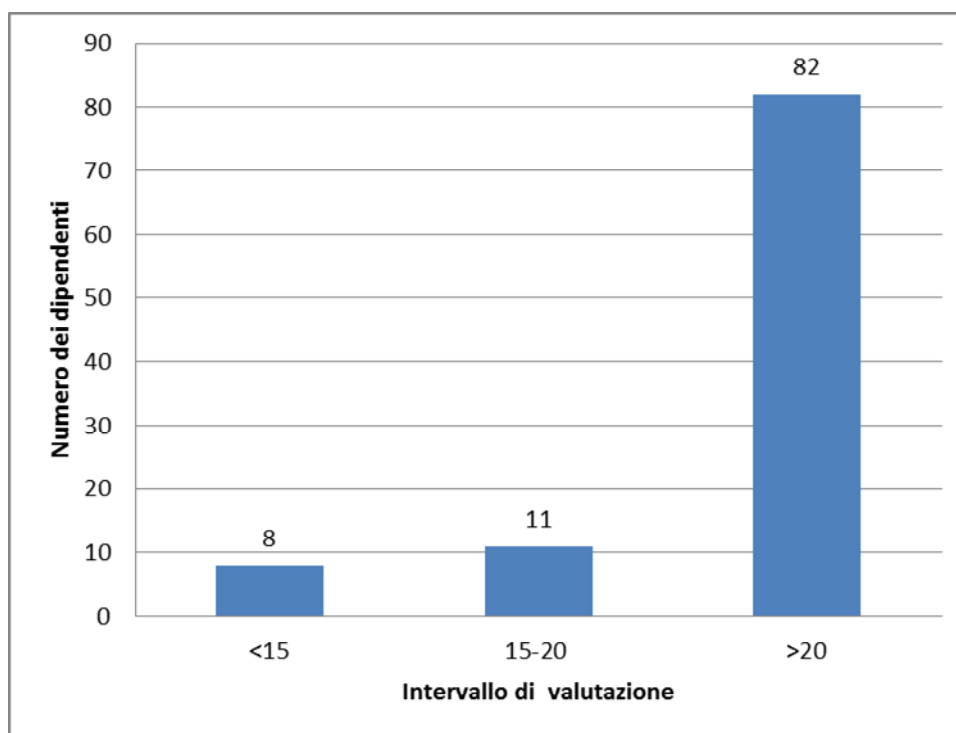
### 1.2.7.3. Servizio Territoriale Cagliari - Coordinamento vivai

Differenziazione nella valutazione individuale	
Numero dipendenti	56
Valutazione media (tra 0 e 25 punti)	20,93
Deviazione standard	2,51



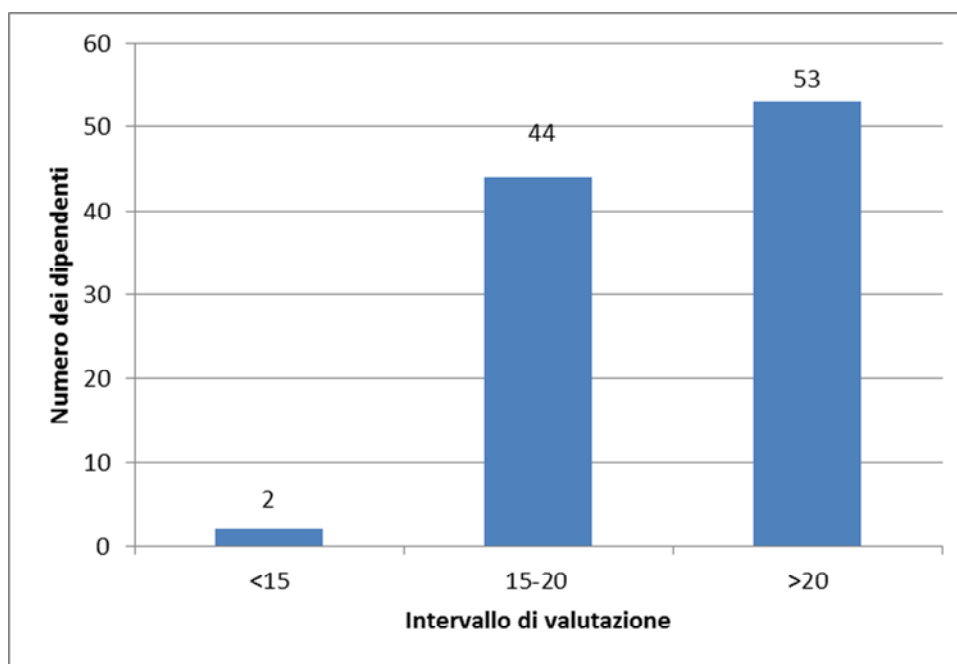
## 1.2.7.4. Servizio Territoriale Cagliari - Complesso Gutturu Mannu

Differenziazione nella valutazione individuale	
Numero dipendenti	101
Valutazione media (tra 0 e 25 punti)	20,77
Deviazione standard	1,98



## 1.2.7.5. Servizio Territoriale Cagliari - Complesso Monte Linas

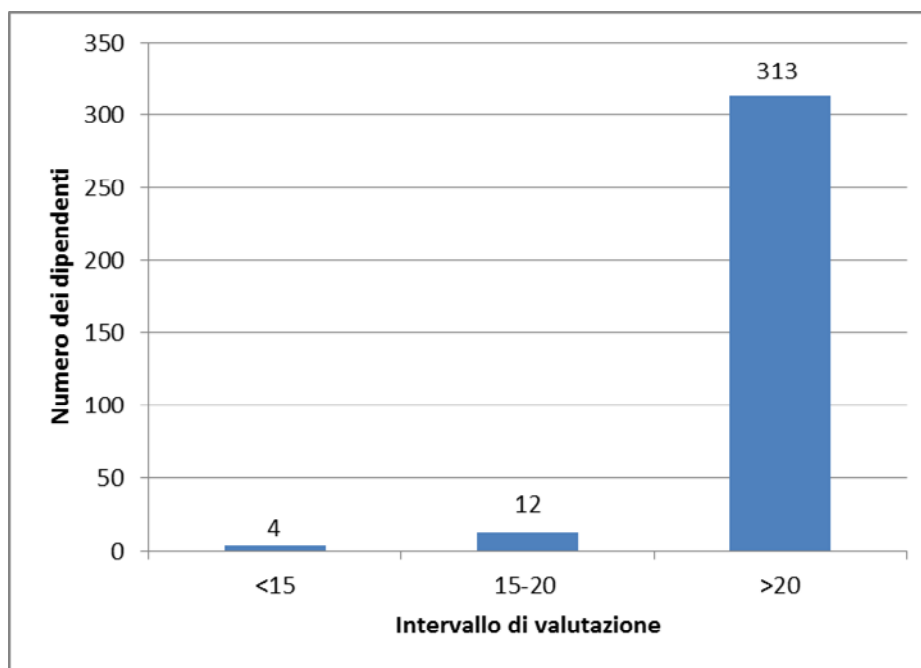
Differenziazione nella valutazione individuale	
Numero dipendenti	99
Valutazione media (tra 0 e 25 punti)	20,25
Deviazione standard	2,47





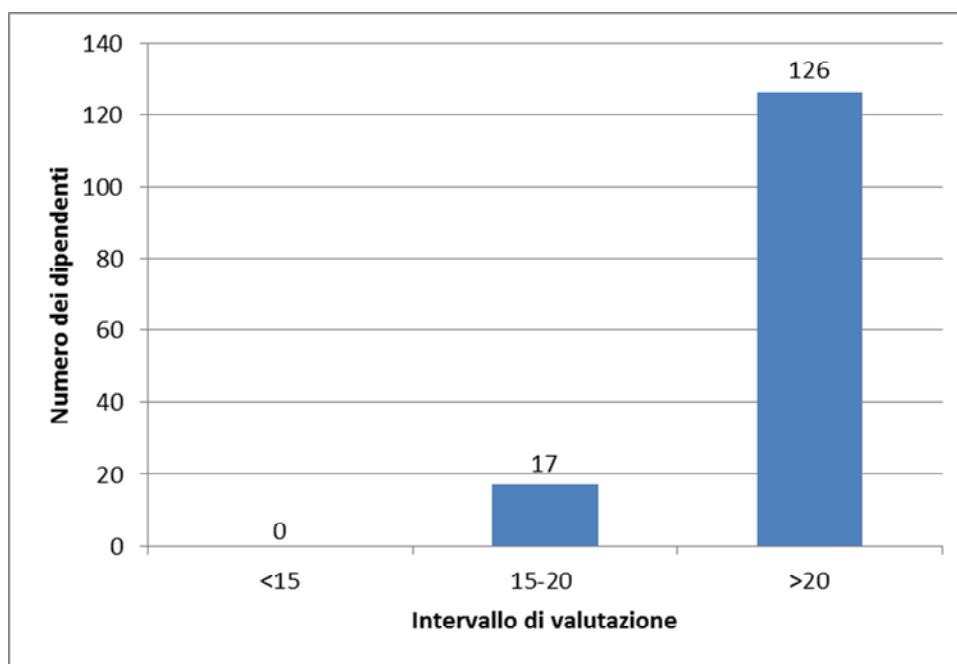
## 1.2.7.6. Servizio Territoriale Cagliari - Complesso Sarcidano Gerrei

Differenziazione nella valutazione individuale	
Numero dipendenti	329
Valutazione media (tra 0 e 25 punti)	21,41
Deviazione standard	1,43



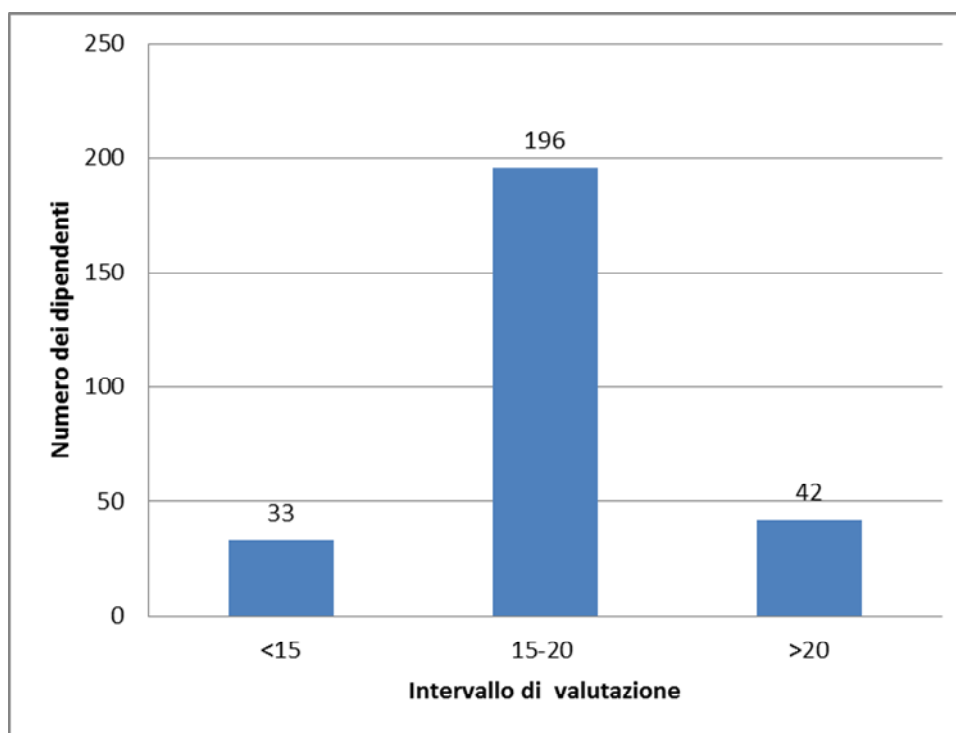
## 1.2.7.7. Servizio Territoriale Cagliari - Complesso Settefratelli

Differenziazione nella valutazione individuale	
Numero dipendenti	143
Valutazione media (tra 0 e 25 punti)	22,60
Deviazione standard	1,93



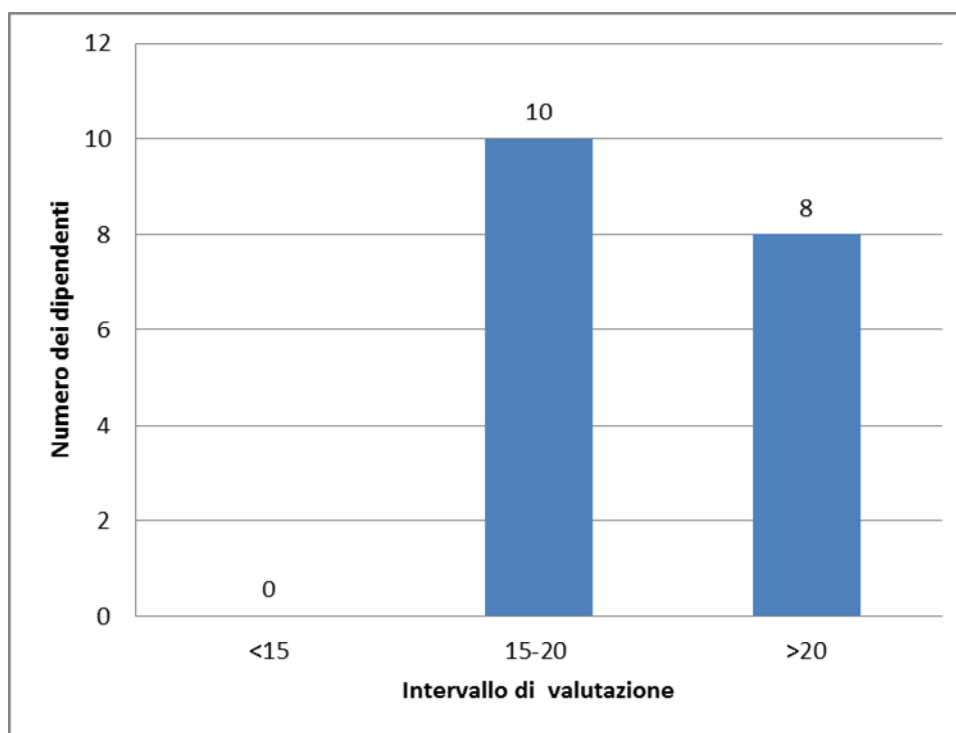
## 1.2.8. Servizio Territoriale Iglesias

Differenziazione nella valutazione individuale	
Numero dipendenti	271
Valutazione media (tra 0 e 25 punti)	17,85
Deviazione standard	2,87



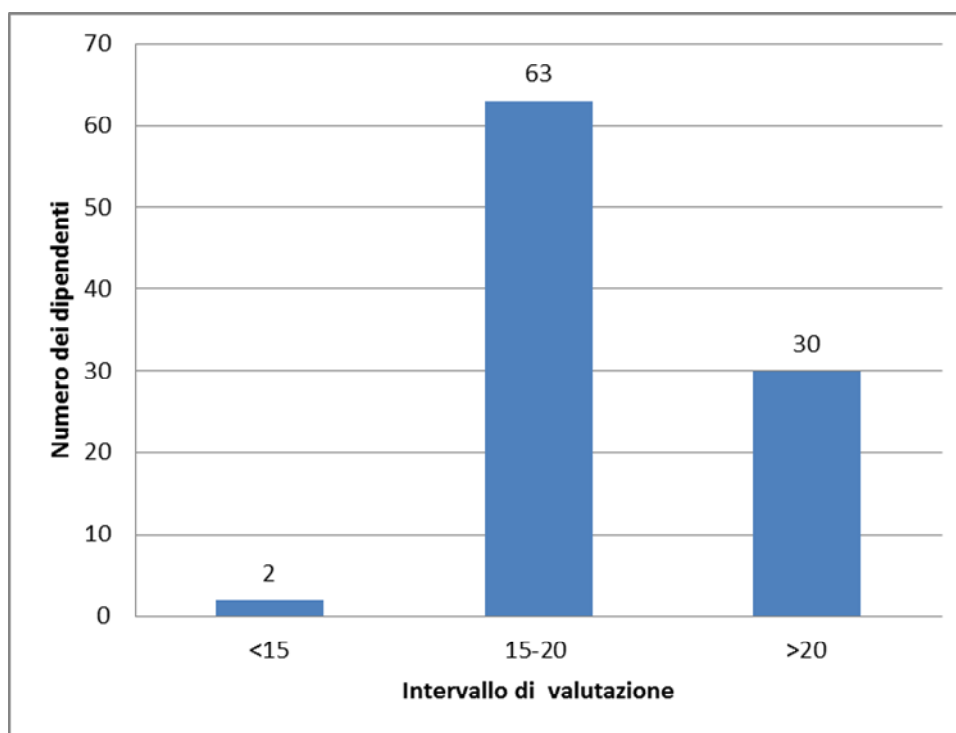
## 1.2.8.1. Servizio Territoriale Iglesias - Uffici tecnici ed amministrativi

Differenziazione nella valutazione individuale	
Numero dipendenti	18
Valutazione media (tra 0 e 25 punti)	20,52
Deviazione standard	1,79



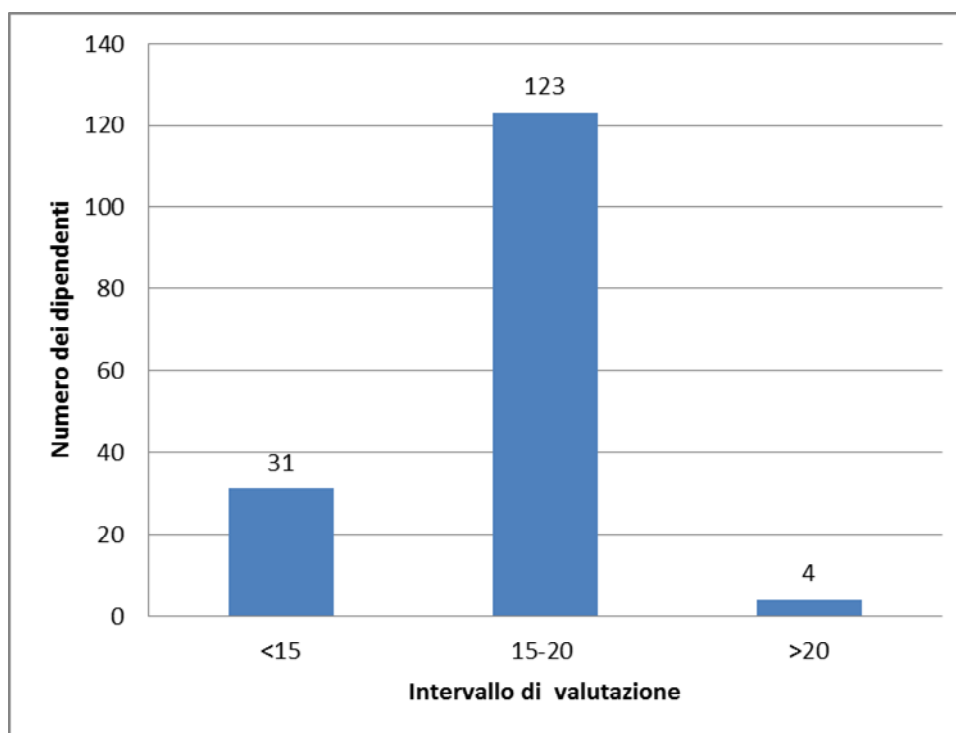
## 1.2.8.2. Servizio Territoriale Iglesias - Complesso Pantaleo

Differenziazione nella valutazione individuale	
Numero dipendenti	95
Valutazione media (tra 0 e 25 punti)	19,38
Deviazione standard	2,94



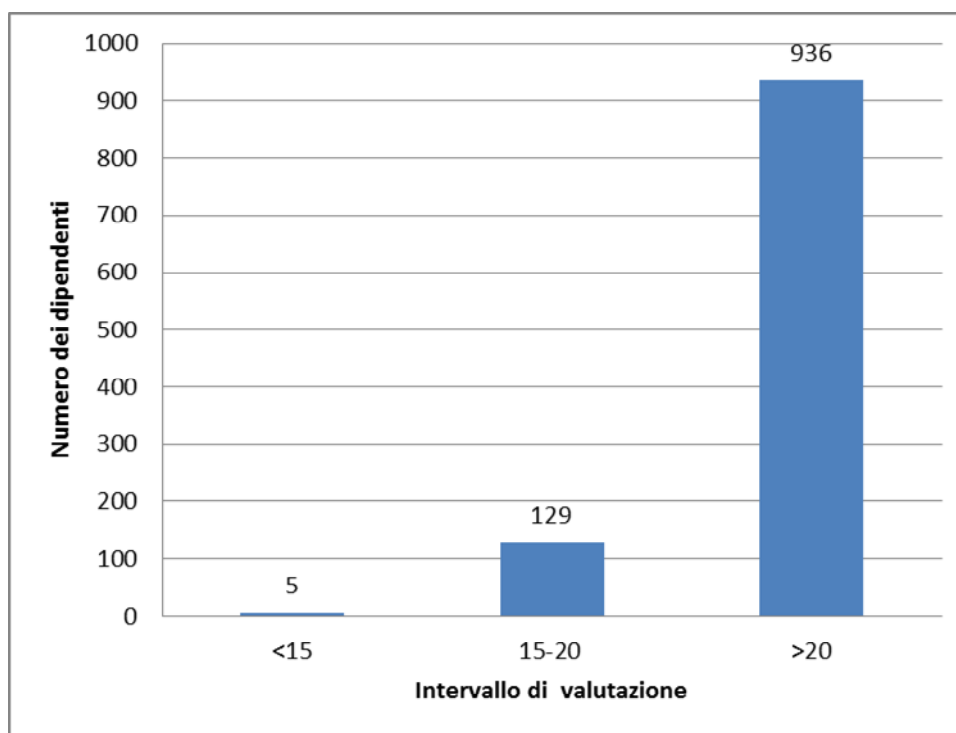
### 1.2.8.3. Servizio Territoriale Iglesias - Complesso Marganai

Differenziazione nella valutazione individuale	
Numero dipendenti	158
Valutazione media (tra 0 e 25 punti)	16,62
Deviazione standard	2,19



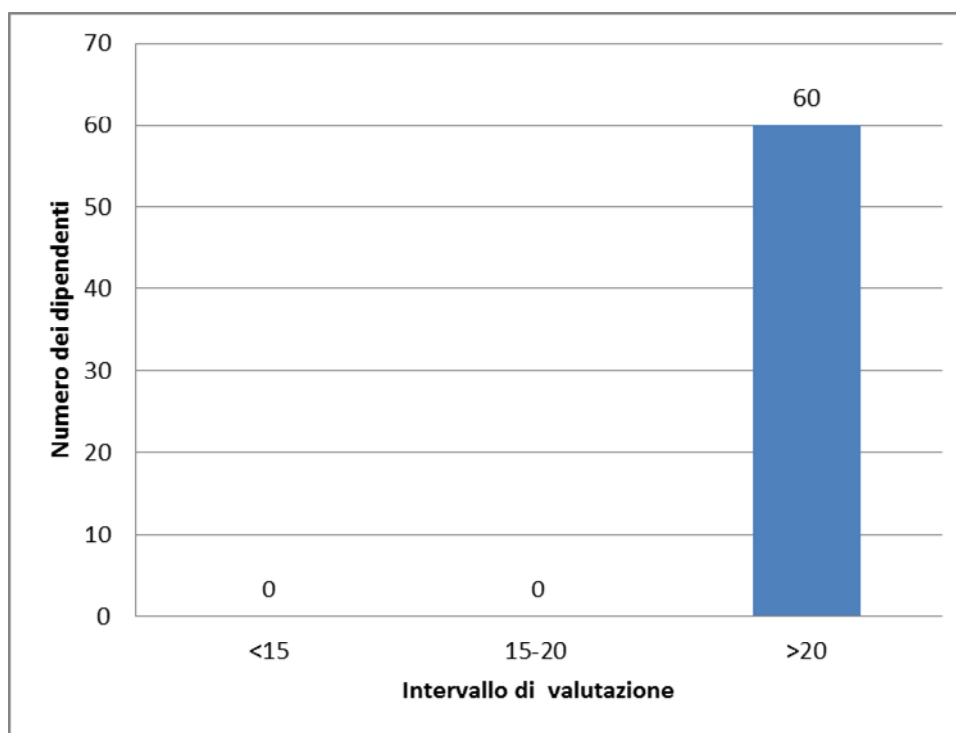
## 1.2.9. Servizio Territoriale Lanusei

Differenziazione nella valutazione individuale	
Numero dipendenti	1070
Valutazione media (tra 0 e 25 punti)	22,71
Deviazione standard	1,88



## 1.2.9.1. Servizio Territoriale Lanusei - Uffici tecnici ed amministrativi

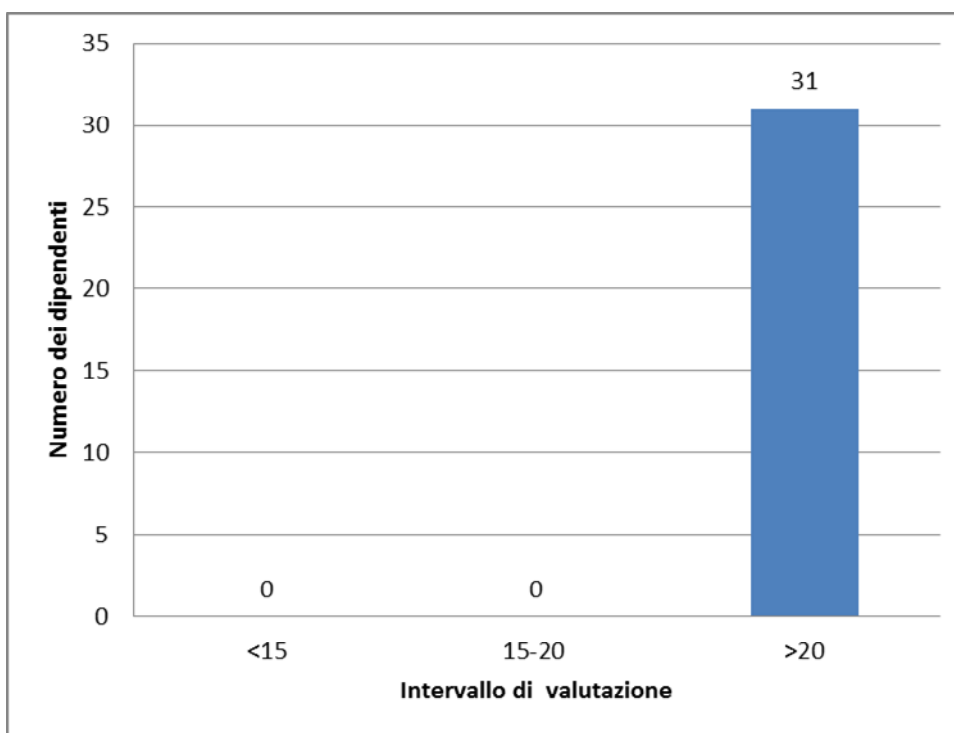
Differenziazione nella valutazione individuale	
Numero dipendenti	60
Valutazione media (tra 0 e 25 punti)	24,39
Deviazione standard	0,48





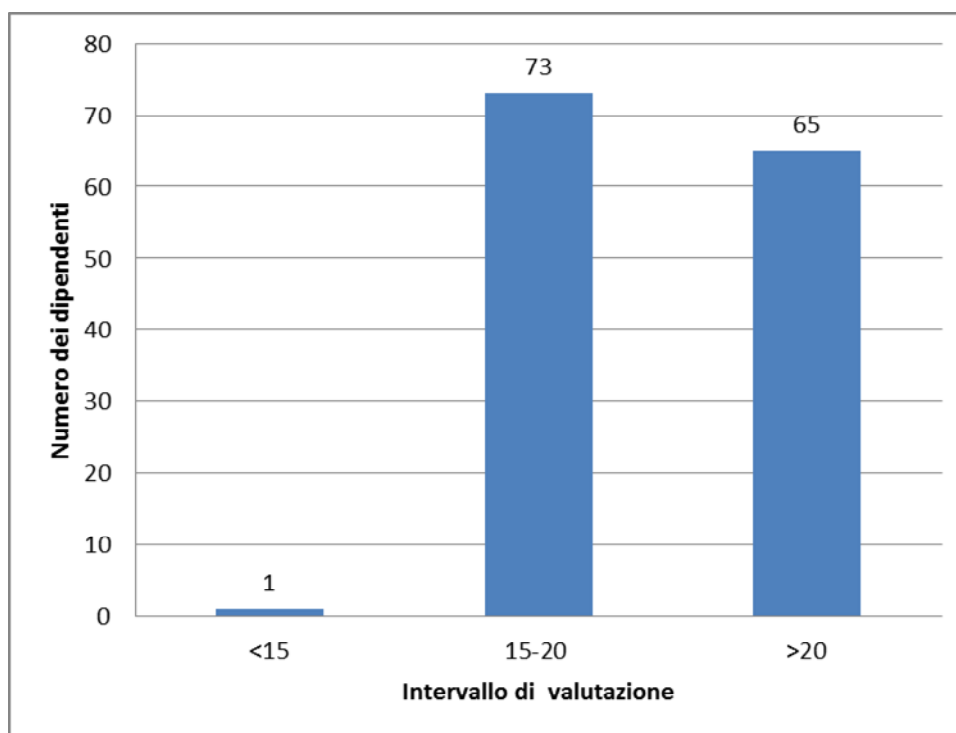
## 1.2.9.2. Servizio Territoriale Lanusei - Coordinamento vivai

Differenziazione nella valutazione individuale	
Numero dipendenti	31
Valutazione media (tra 0 e 25 punti)	24,50
Deviazione standard	0,75



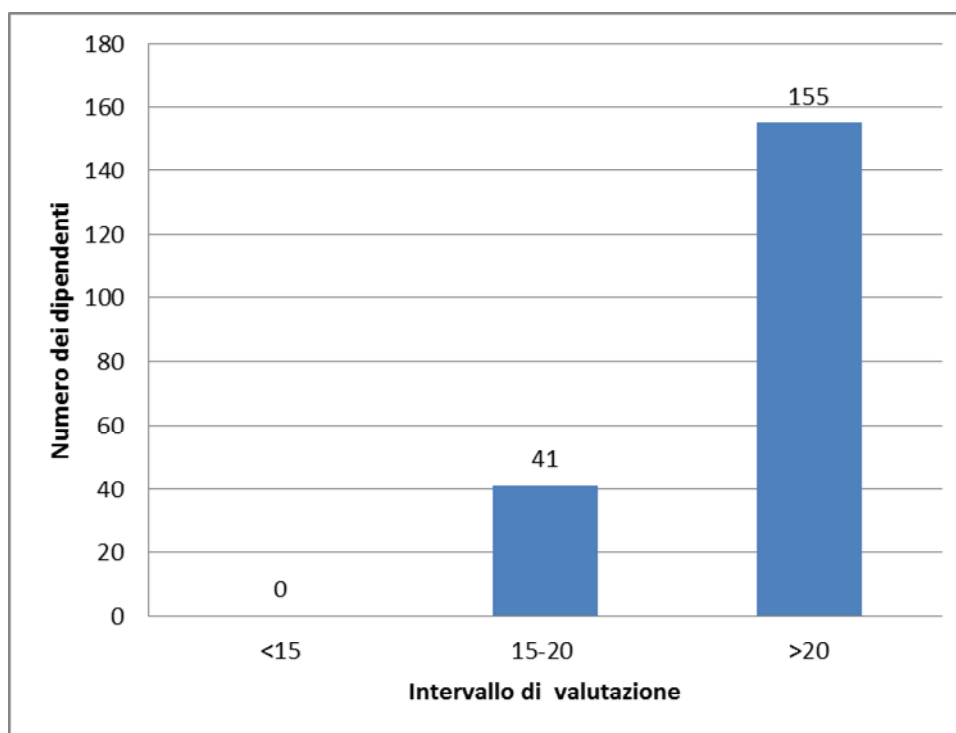
### 1.2.9.3. Servizio Territoriale Lanusei - Complesso Montarbu

Differenziazione nella valutazione individuale	
Numero dipendenti	139
Valutazione media (tra 0 e 25 punti)	20,20
Deviazione standard	2,25



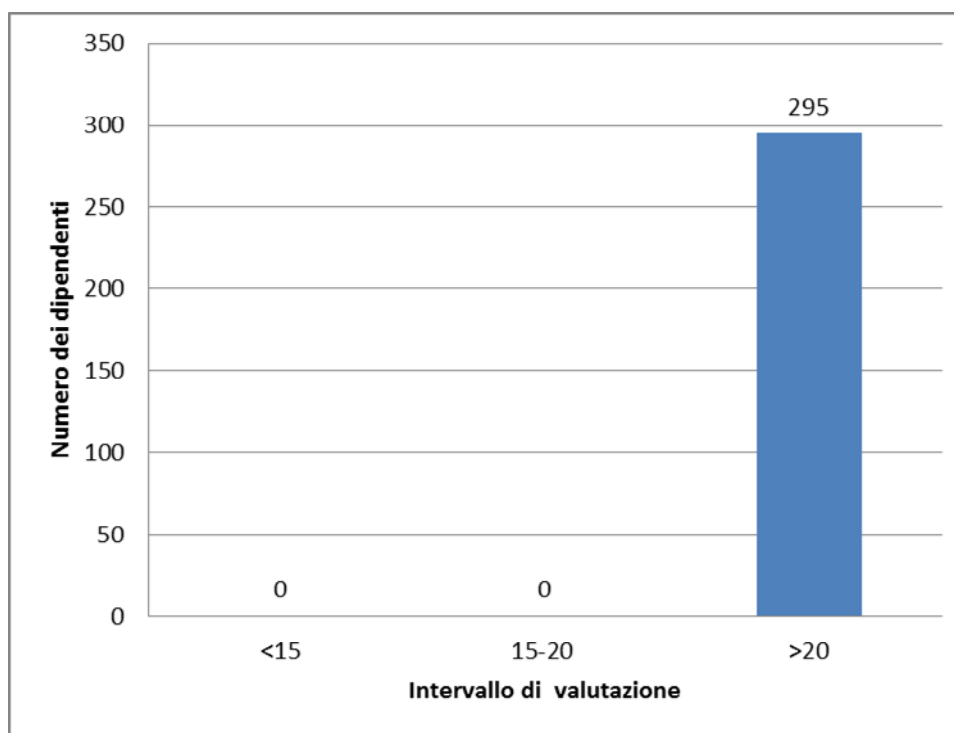
## 1.2.9.4. Servizio Territoriale Lanusei - Complesso Perdas

Differenziazione nella valutazione individuale	
Numero dipendenti	196
Valutazione media (tra 0 e 25 punti)	21,98
Deviazione standard	1,07



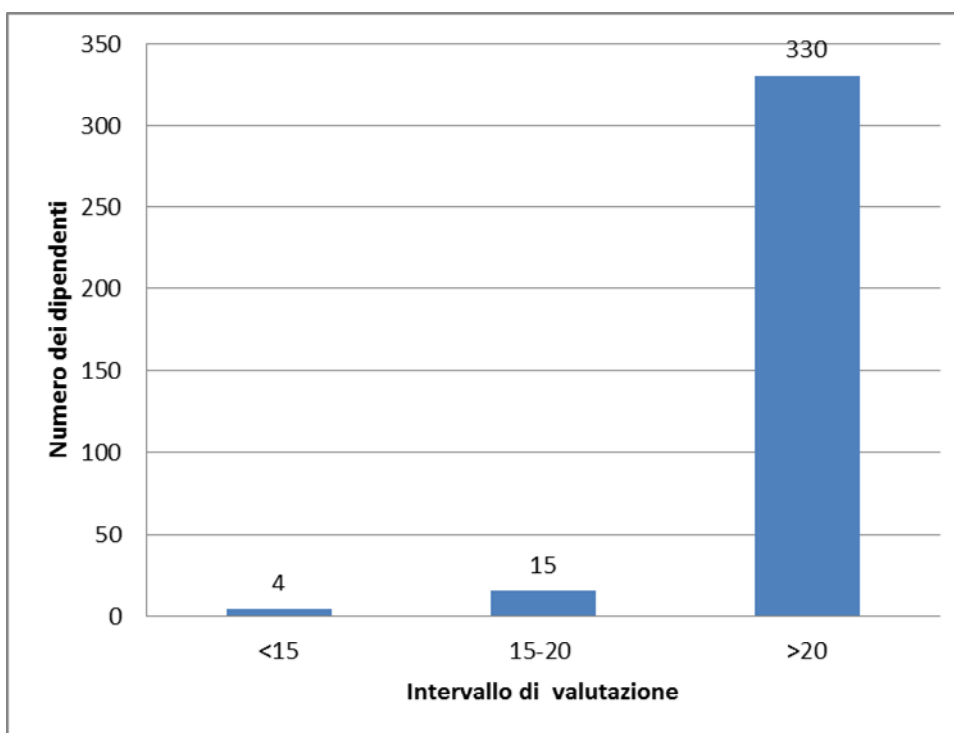
## 1.2.9.5. Servizio Territoriale Lanusei - Complesso Supramonte Ogliastrino

Differenziazione nella valutazione individuale	
Numero dipendenti	295
Valutazione media (tra 0 e 25 punti)	23,57
Deviazione standard	0,69



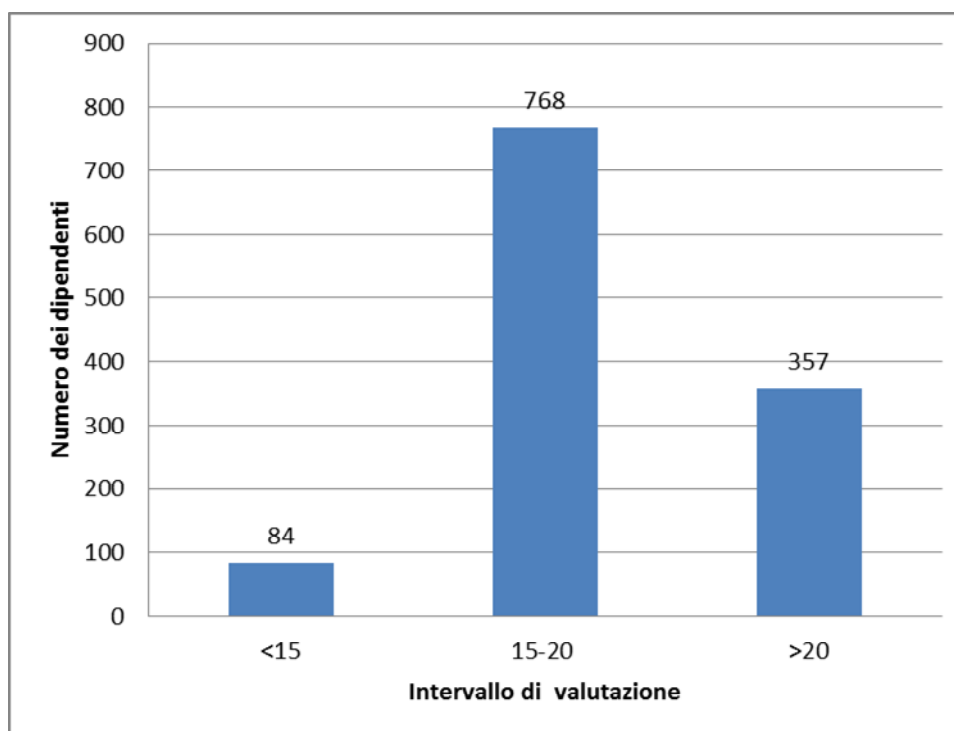
## 1.2.9.6. Servizio Territoriale Lanusei - Complesso dei Tacchi

Differenziazione nella valutazione individuale	
Numero dipendenti	349
Valutazione media (tra 0 e 25 punti)	22,95
Deviazione standard	1,85



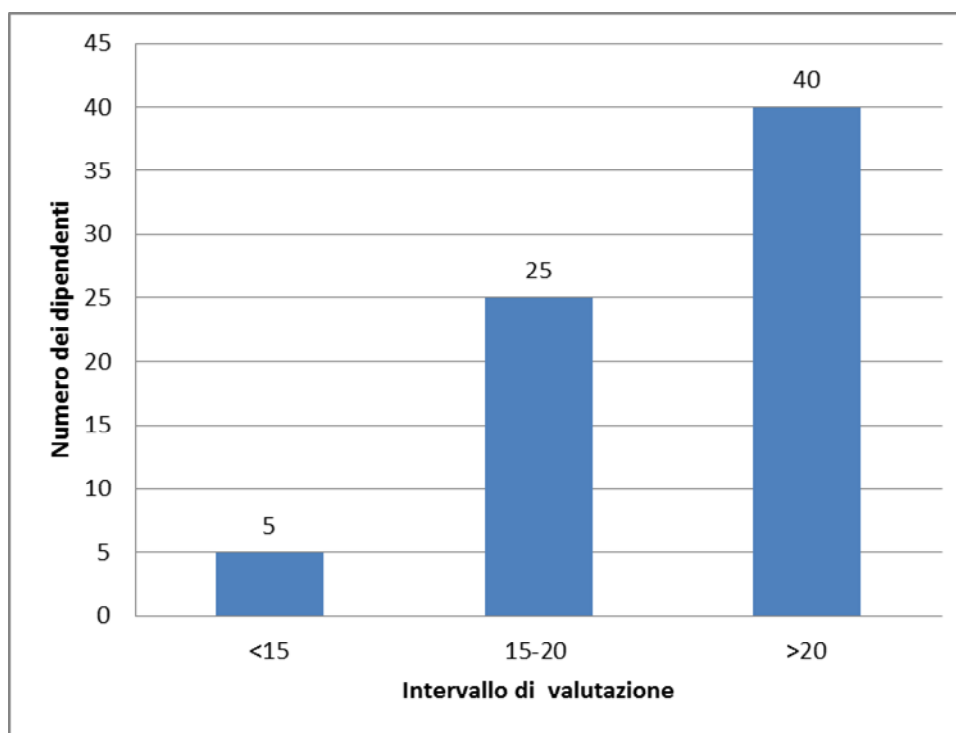
## 1.2.10. Servizio Territoriale Nuoro

Differenziazione nella valutazione individuale	
Numero dipendenti	1209
Valutazione media (tra 0 e 25 punti)	18,84
Deviazione standard	2,83



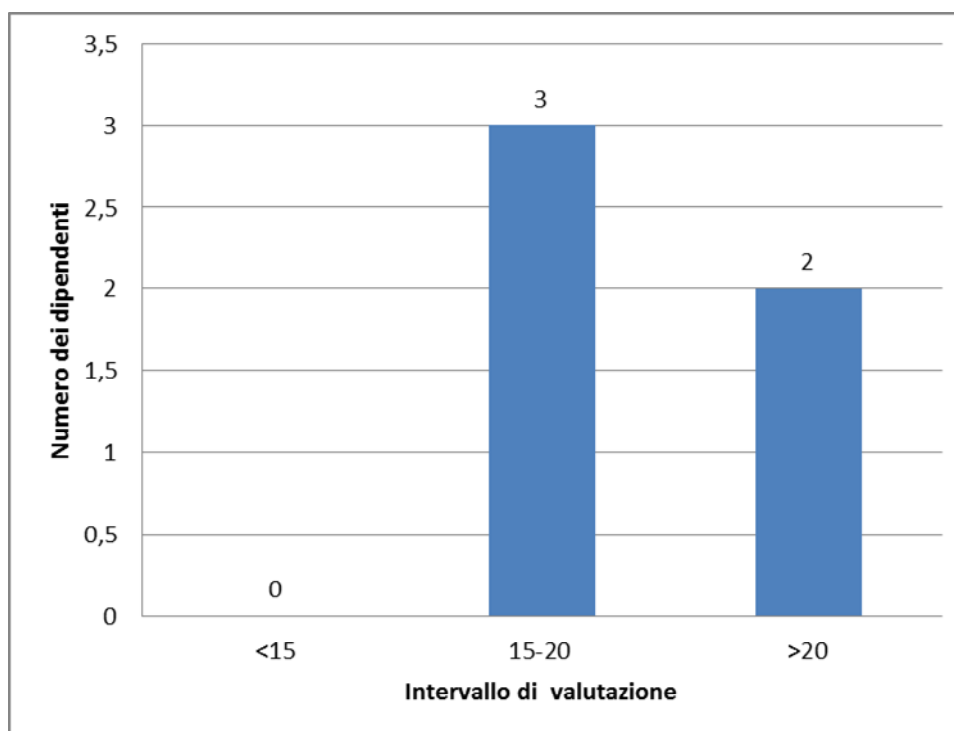
## 1.2.10.1. Servizio Territoriale Nuoro - Uffici tecnici ed amministrativi

Differenziazione nella valutazione individuale	
Numero dipendenti	70
Valutazione media (tra 0 e 25 punti)	20,34
Deviazione standard	2,81



## 1.2.10.2. Servizio Territoriale Nuoro - Centro Fauna

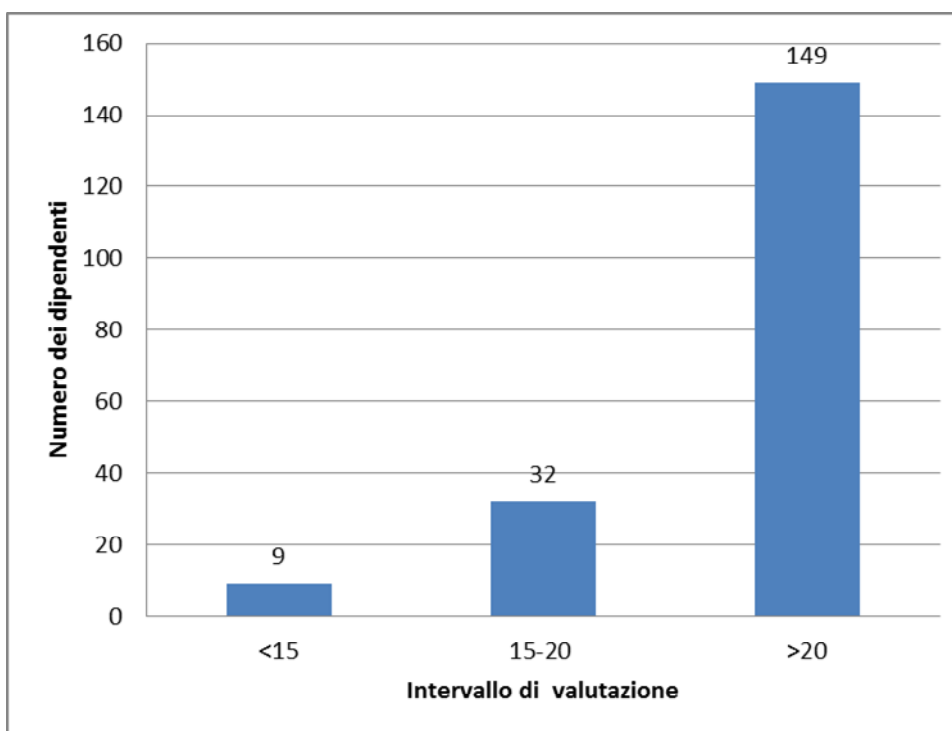
Differenziazione nella valutazione individuale	
Numero dipendenti	5
Valutazione media (tra 0 e 25 punti)	19,70
Deviazione standard	1,91





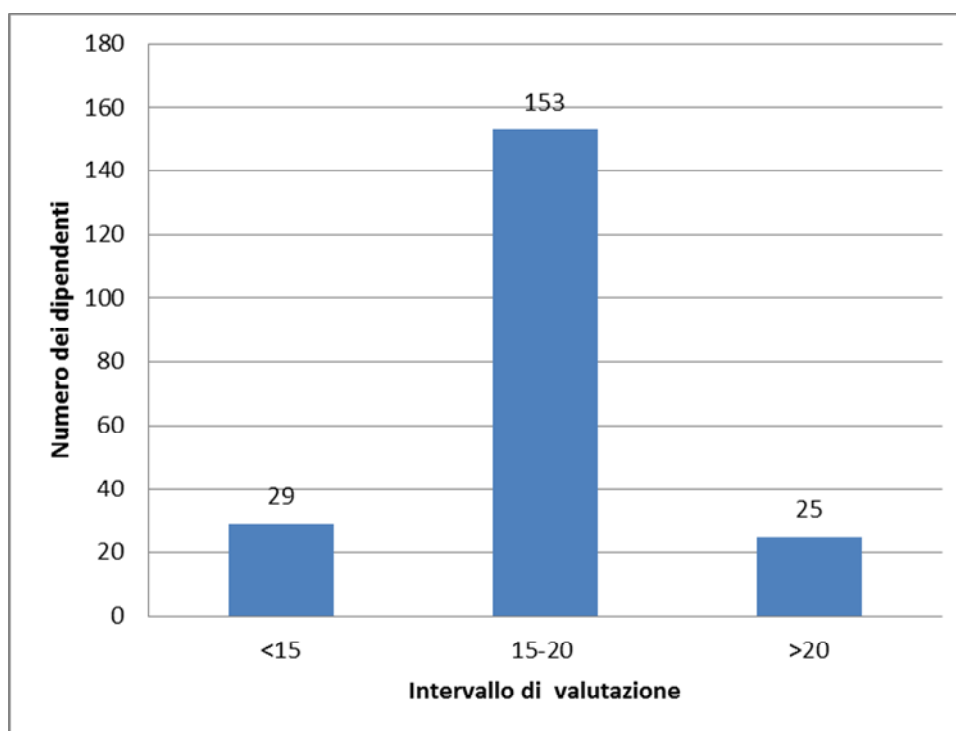
### 1.2.10.3. Servizio Territoriale Nuoro - Complesso Montalbo - Baronie

Differenziazione nella valutazione individuale	
Numero dipendenti	190
Valutazione media (tra 0 e 25 punti)	20,49
Deviazione standard	2,23



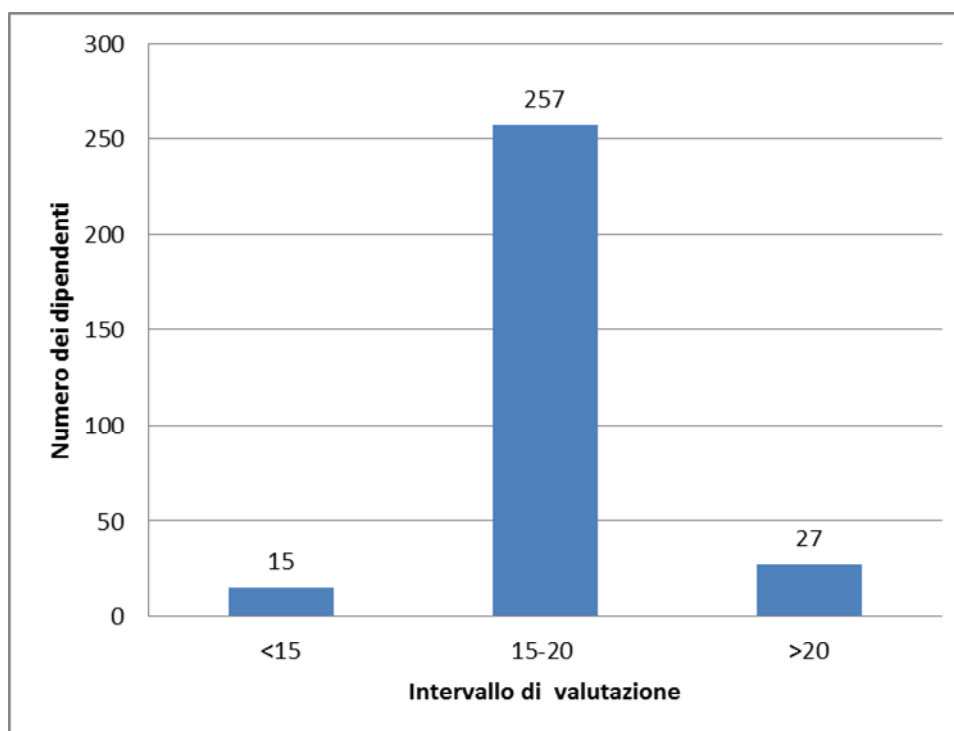
## 1.2.10.4. Servizio Territoriale Nuoro - Complesso del Castagno

Differenziazione nella valutazione individuale	
Numero dipendenti	207
Valutazione media (tra 0 e 25 punti)	17,48
Deviazione standard	2,75



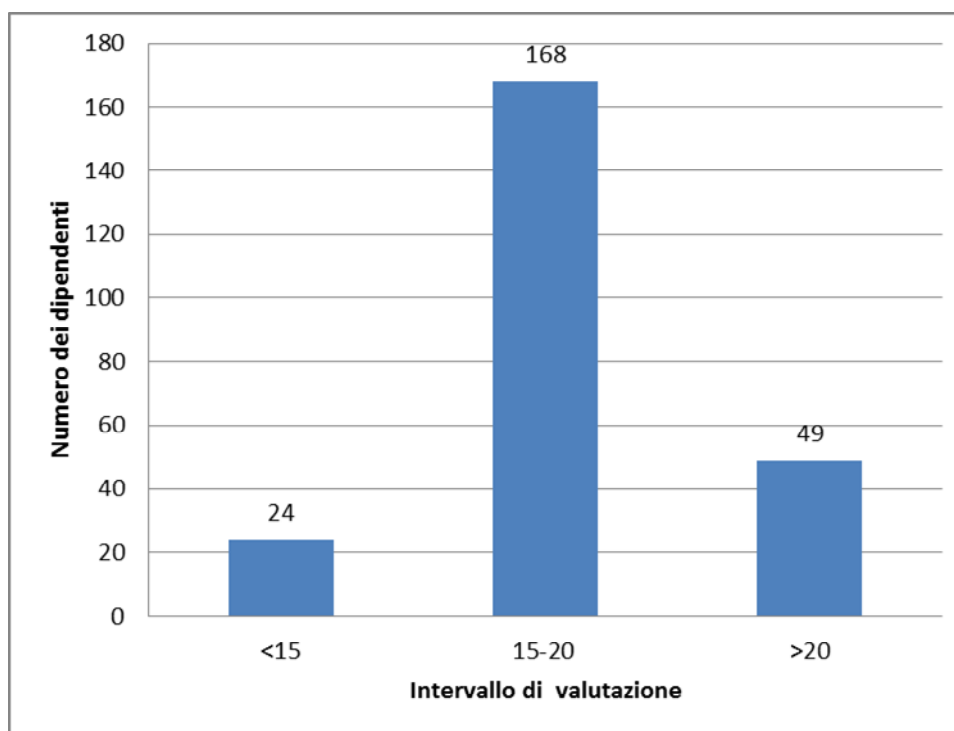
## 1.2.10.5. Servizio Territoriale Nuoro - Complesso Supramonte Gennargentu

Differenziazione nella valutazione individuale	
Numero dipendenti	299
Valutazione media (tra 0 e 25 punti)	18,19
Deviazione standard	2,68



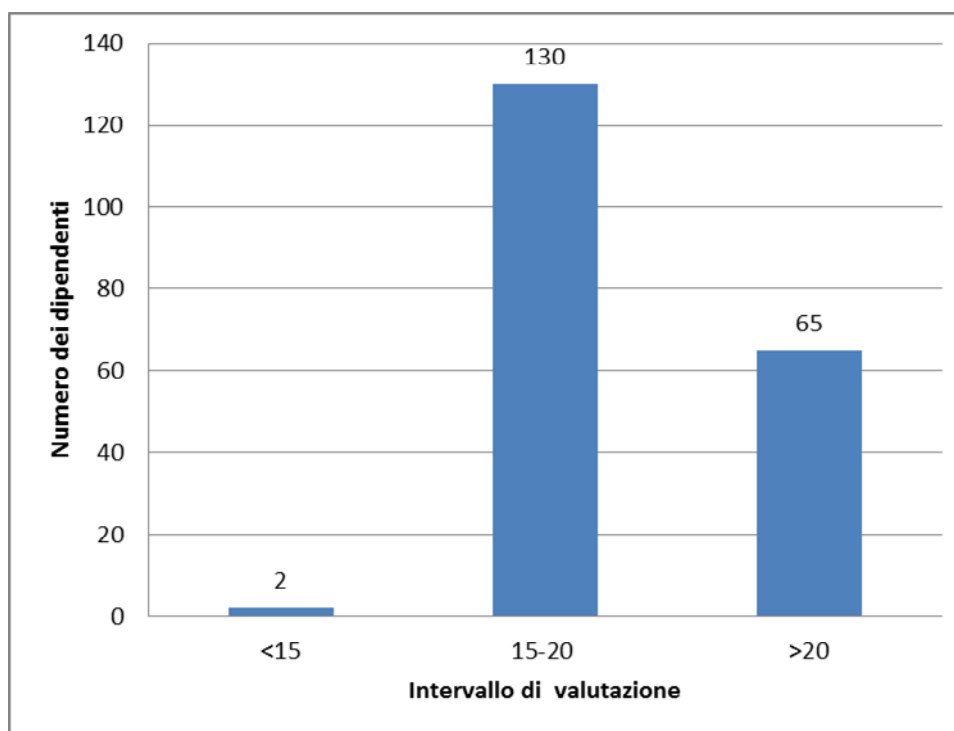
## 1.2.10.6. Servizio Territoriale Nuoro - Complesso Nuorese

Differenziazione nella valutazione individuale	
Numero dipendenti	241
Valutazione media (tra 0 e 25 punti)	18,00
Deviazione standard	3,01



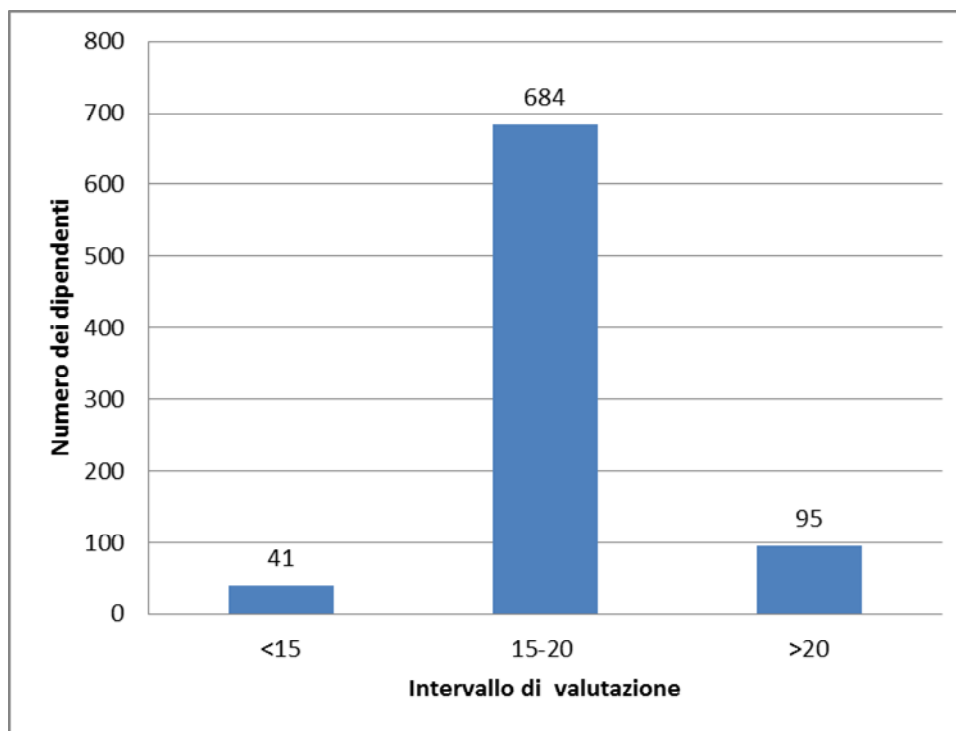
## 1.2.10.7. Servizio Territoriale Nuoro - Complesso Tepilora

Differenziazione nella valutazione individuale	
Numero dipendenti	197
Valutazione media (tra 0 e 25 punti)	20,15
Deviazione standard	1,71



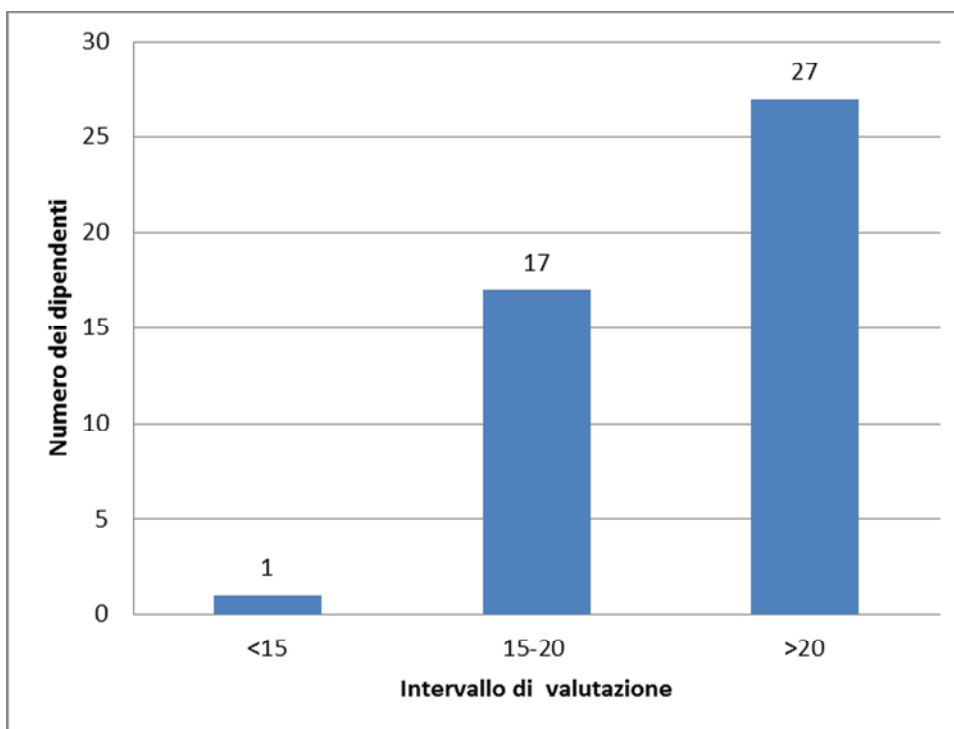
## 1.2.11. Servizio Territoriale Oristano

Differenziazione nella valutazione individuale	
Numero dipendenti	820
Valutazione media (tra 0 e 25 punti)	18,24
Deviazione standard	1,83



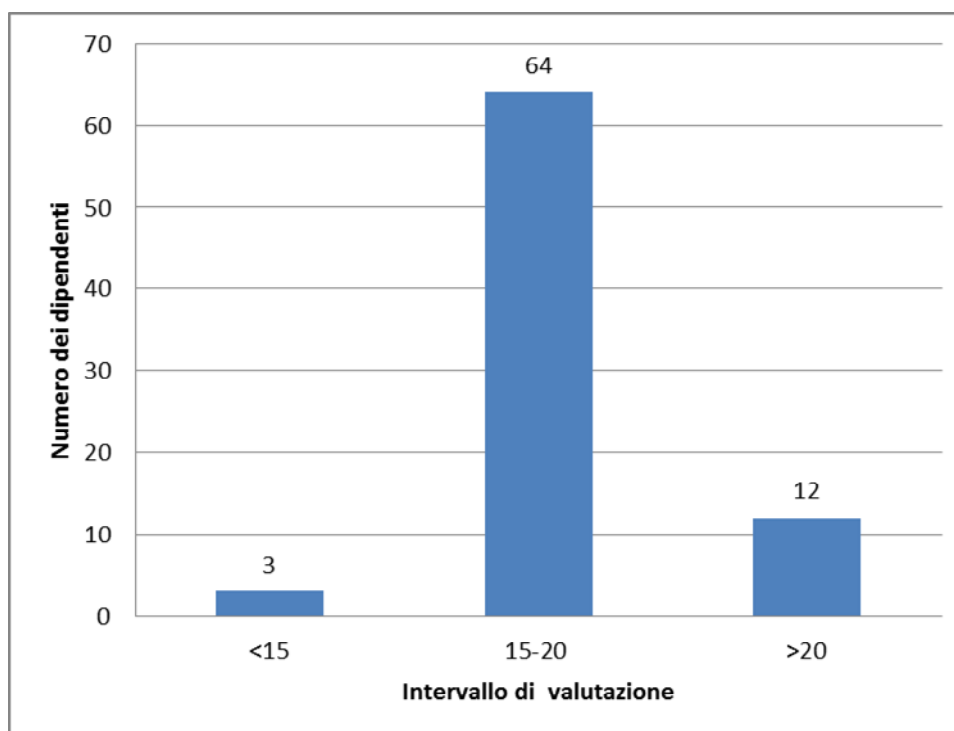
## 1.2.11.1. Servizio Territoriale Oristano - Uffici tecnici ed amministrativi

Differenziazione nella valutazione individuale	
Numero dipendenti	45
Valutazione media (tra 0 e 25 punti)	20,56
Deviazione standard	2,22



## 1.2.11.2. Servizio Territoriale Oristano - Coordinamento vivai

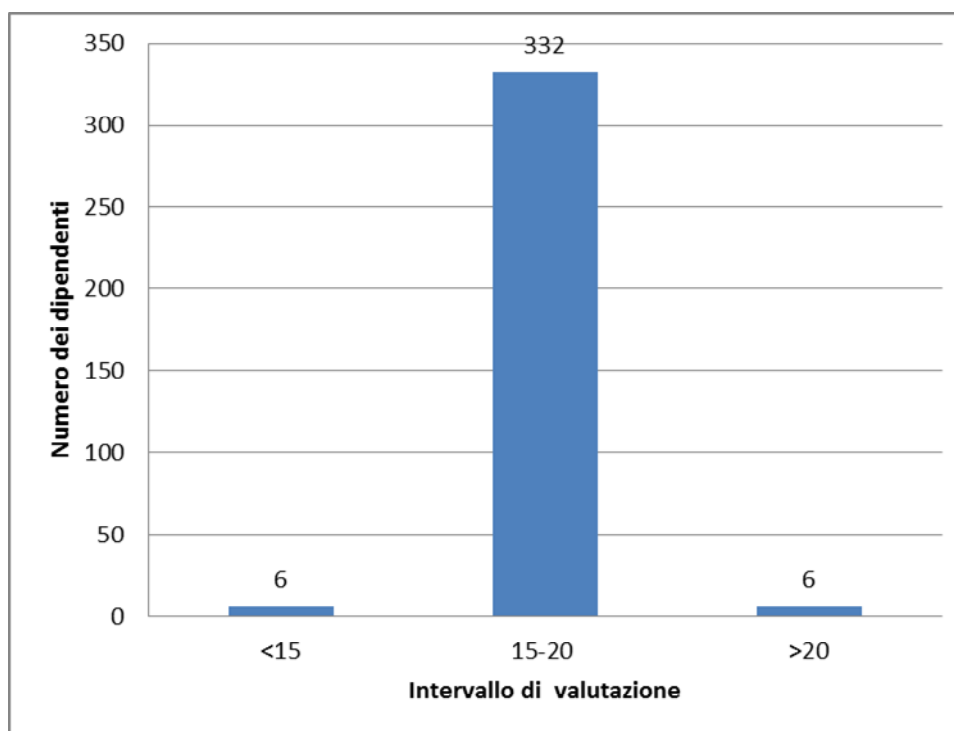
Differenziazione nella valutazione individuale	
Numero dipendenti	79
Valutazione media (tra 0 e 25 punti)	18,79
Deviazione standard	1,40





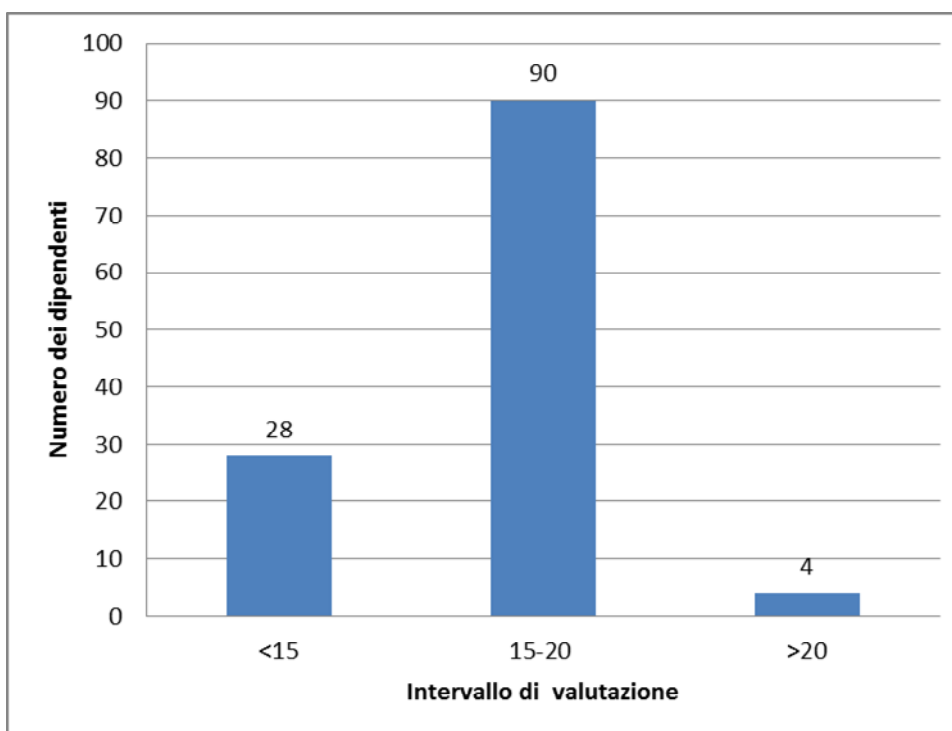
## 1.2.11.3. Servizio Territoriale Oristano - Complesso Monte Arci - Grigine

Differenziazione nella valutazione individuale	
Numero dipendenti	344
Valutazione media (tra 0 e 25 punti)	17,35
Deviazione standard	1,04



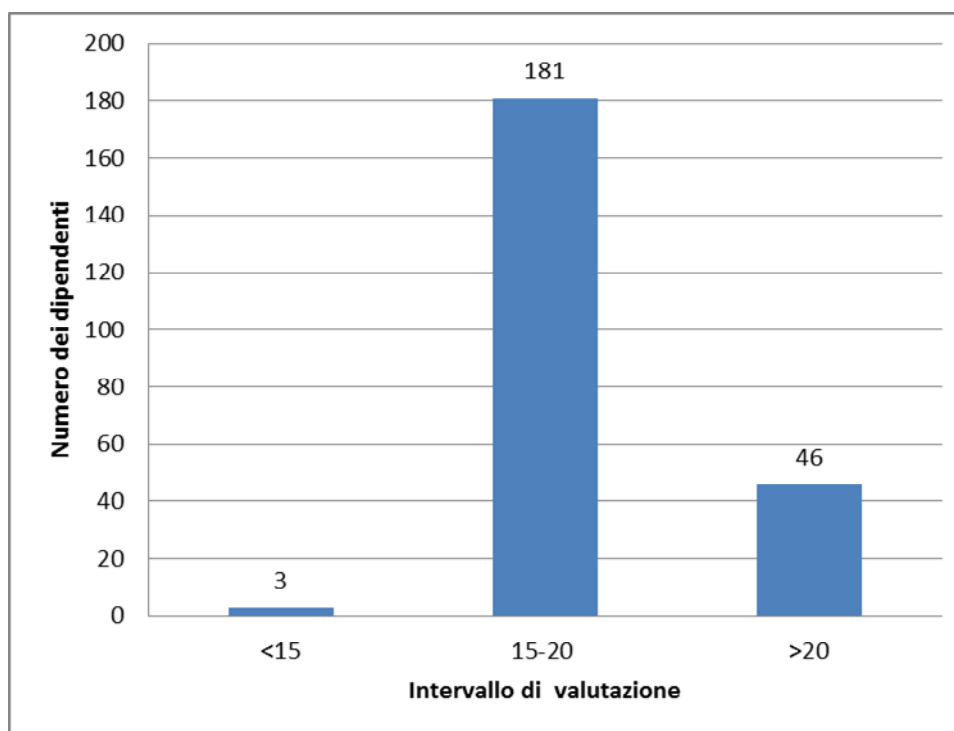
## 1.2.11.4. Servizio Territoriale Oristano - Complesso Montiferru - Planargia

Differenziazione nella valutazione individuale	
Numero dipendenti	122
Valutazione media (tra 0 e 25 punti)	17,08
Deviazione standard	2,31



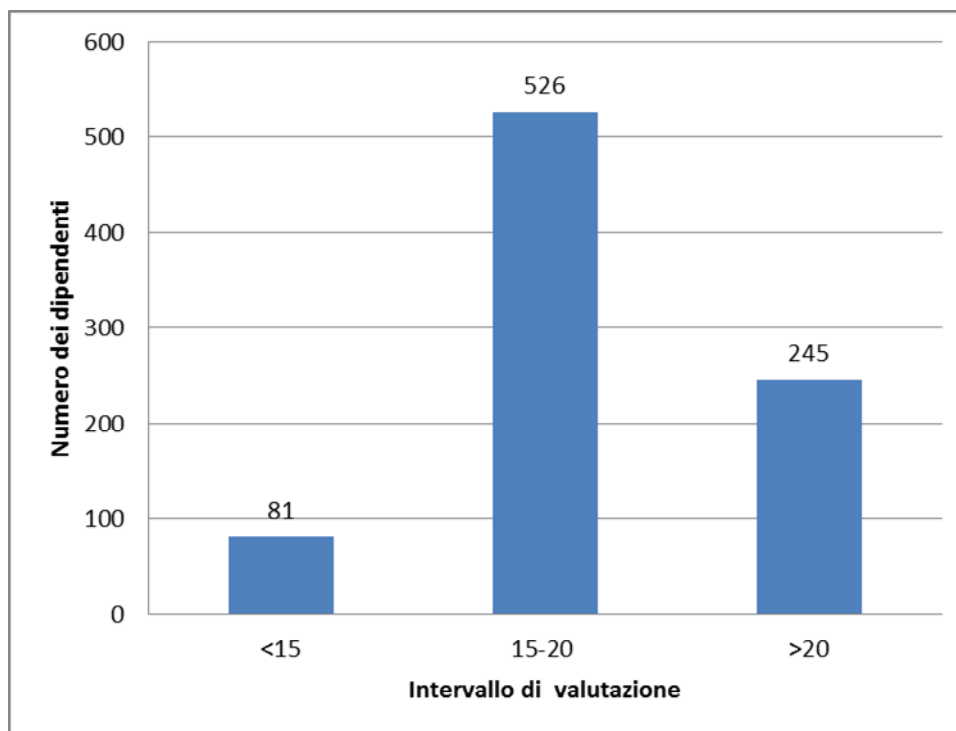
## 1.2.11.5. Servizio Territoriale Oristano - Complesso Sarcidano - Barigadu

Differenziazione nella valutazione individuale	
Numero dipendenti	230
Valutazione media (tra 0 e 25 punti)	19,53
Deviazione standard	1,10



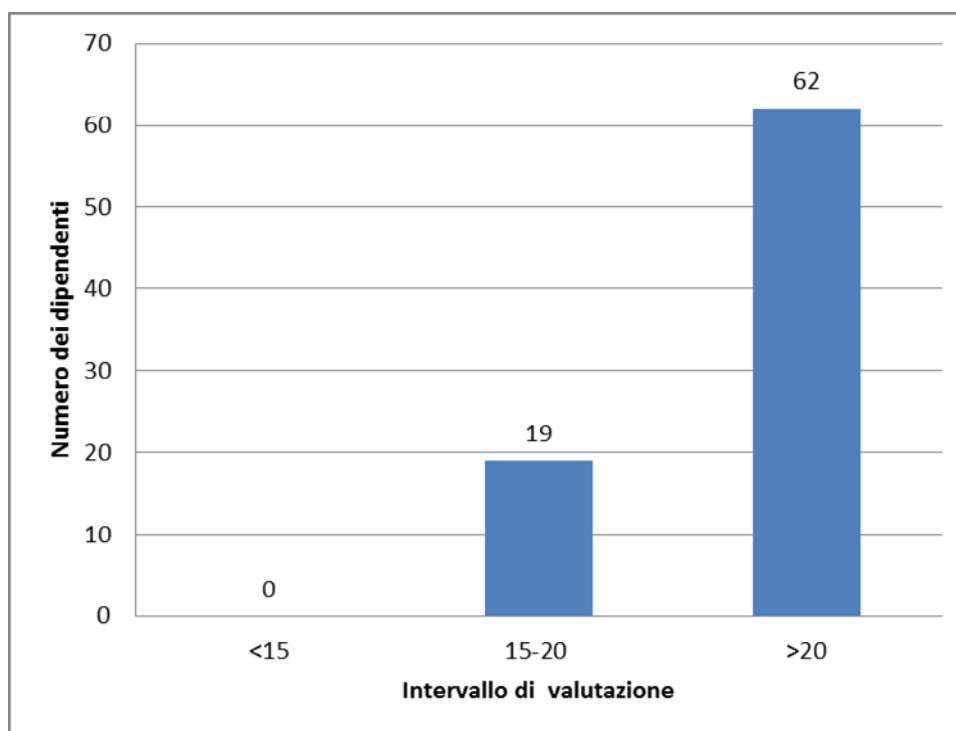
## 1.2.12. Servizio Territoriale Sassari

Differenziazione nella valutazione individuale	
Numero dipendenti	852
Valutazione media (tra 0 e 25 punti)	18,68
Deviazione standard	2,52



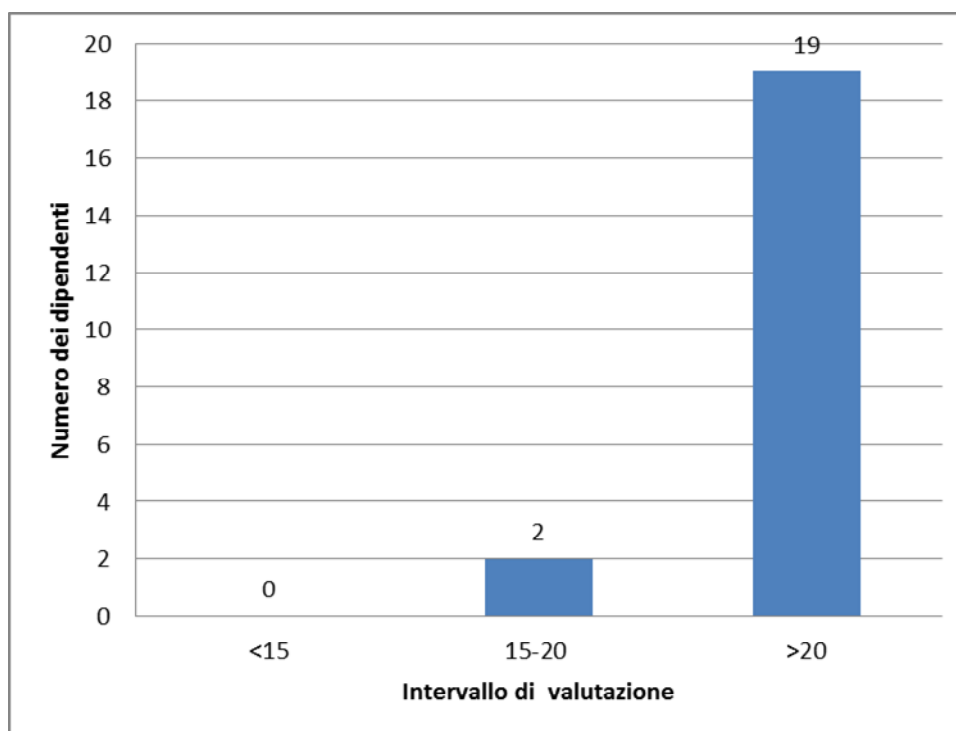
## 1.2.12.1. Servizio Territoriale Sassari - Uffici tecnici ed amministrativi

Differenziazione nella valutazione individuale	
Numero dipendenti	82
Valutazione media (tra 0 e 25 punti)	20,88
Deviazione standard	1,58



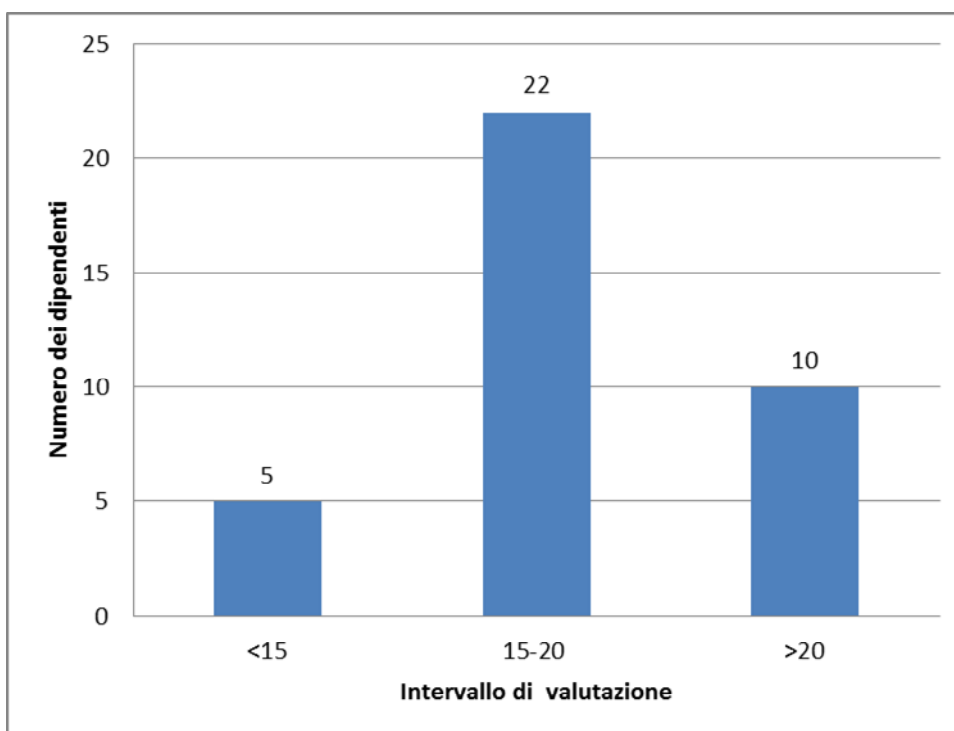
## 1.2.12.2. Servizio Territoriale Sassari - Centro Fauna

Differenziazione nella valutazione individuale	
Numero dipendenti	21
Valutazione media (tra 0 e 25 punti)	21,61
Deviazione standard	1,02



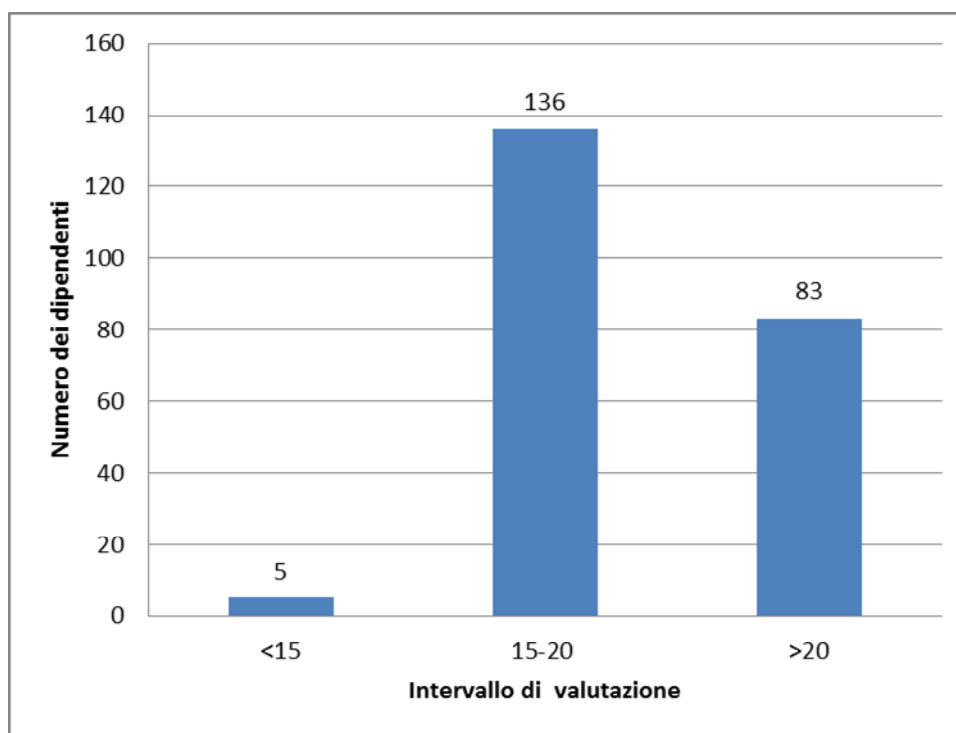
### 1.2.12.3. Servizio Territoriale Sassari - Coordinamento vivai

Differenziazione nella valutazione individuale	
Numero dipendenti	37
Valutazione media (tra 0 e 25 punti)	18,42
Deviazione standard	3,58



## 1.2.12.4. Servizio Territoriale Sassari - Complesso Parchi Anglona Meilogu

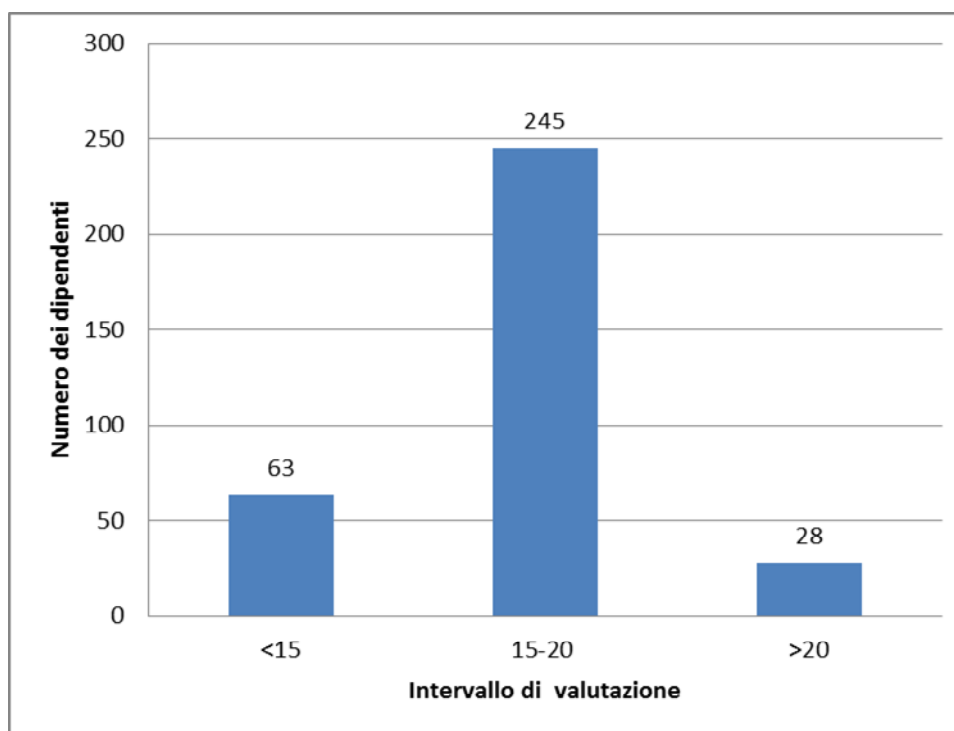
Differenziazione nella valutazione individuale	
Numero dipendenti	225
Valutazione media (tra 0 e 25 punti)	19,68
Deviazione standard	1,87





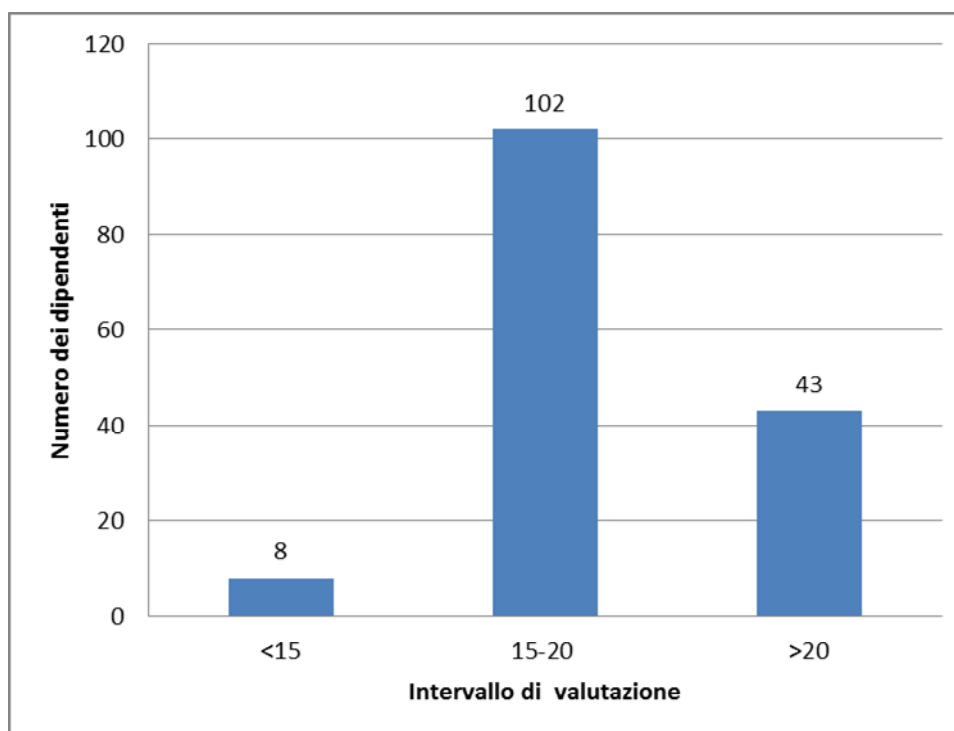
## 1.2.12.5. Servizio Territoriale Sassari - Complesso Goceano

Differenziazione nella valutazione individuale	
Numero dipendenti	336
Valutazione media (tra 0 e 25 punti)	17,22
Deviazione standard	2,27



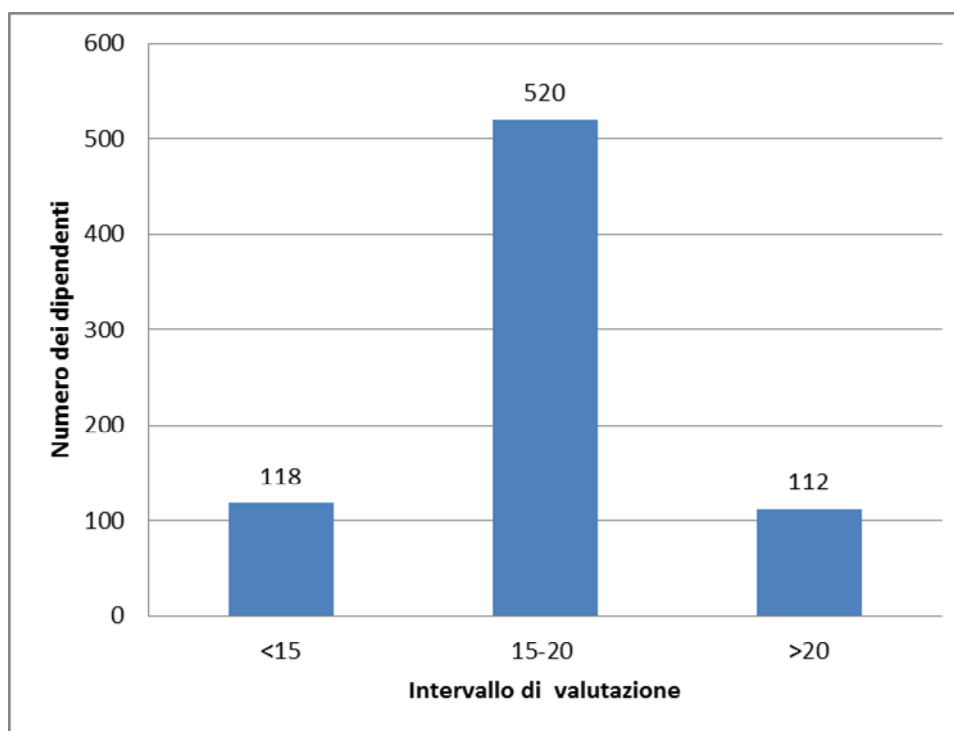
## 1.2.12.6. Servizio Territoriale Sassari - Complesso Monte Acuto

Differenziazione nella valutazione individuale	
Numero dipendenti	153
Valutazione media (tra 0 e 25 punti)	18,90
Deviazione standard	2,10



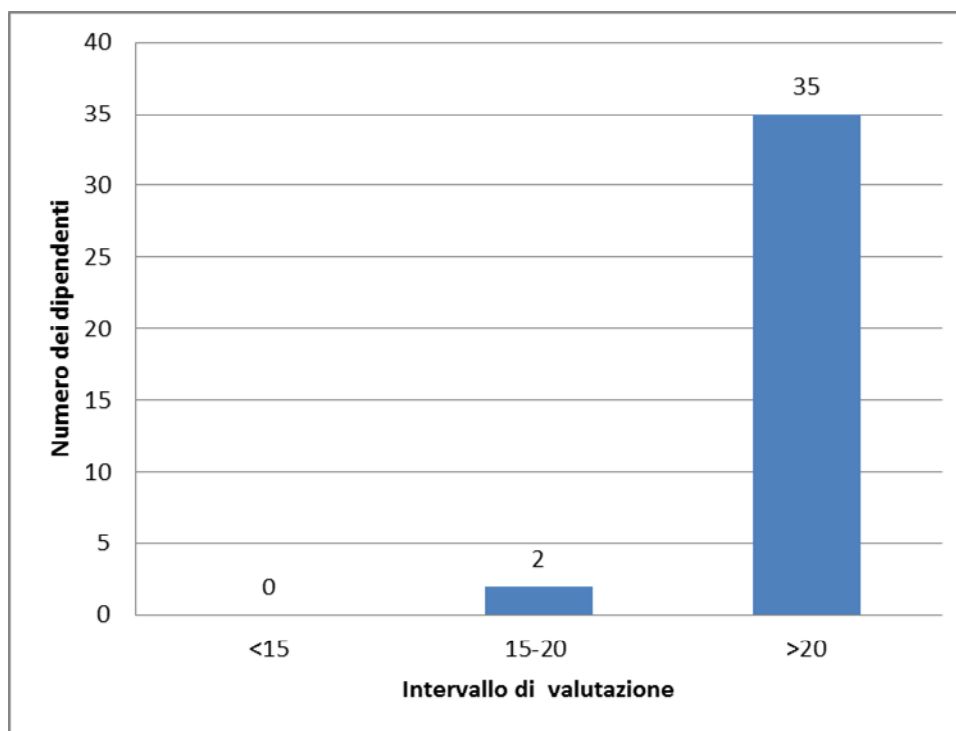
## 1.2.13. Servizio Territoriale Tempio

Differenziazione nella valutazione individuale	
Numero dipendenti	750
Valutazione media (tra 0 e 25 punti)	17,69
Deviazione standard	2,56



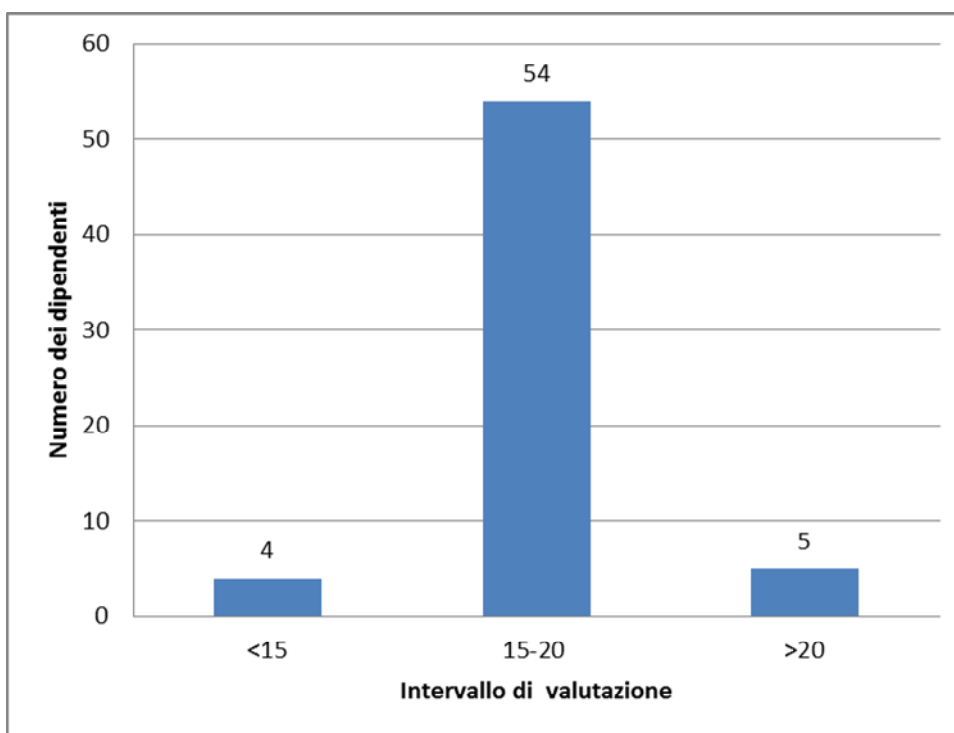
## 1.2.13.1. Servizio Territoriale Tempio - Uffici tecnici ed amministrativi

Differenziazione nella valutazione individuale	
Numero dipendenti	37
Valutazione media (tra 0 e 25 punti)	22,35
Deviazione standard	1,27



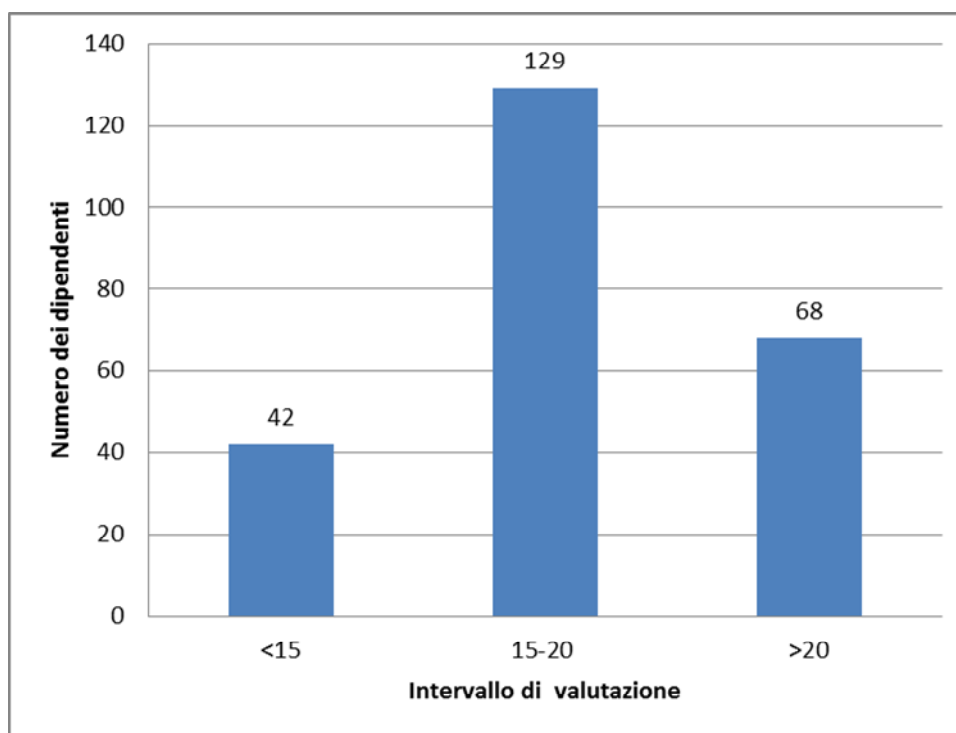
## 1.2.13.2. Servizio Territoriale Tempio - Coordinamento vivai

Differenziazione nella valutazione individuale	
Numero dipendenti	63
Valutazione media (tra 0 e 25 punti)	17,66
Deviazione standard	1,76



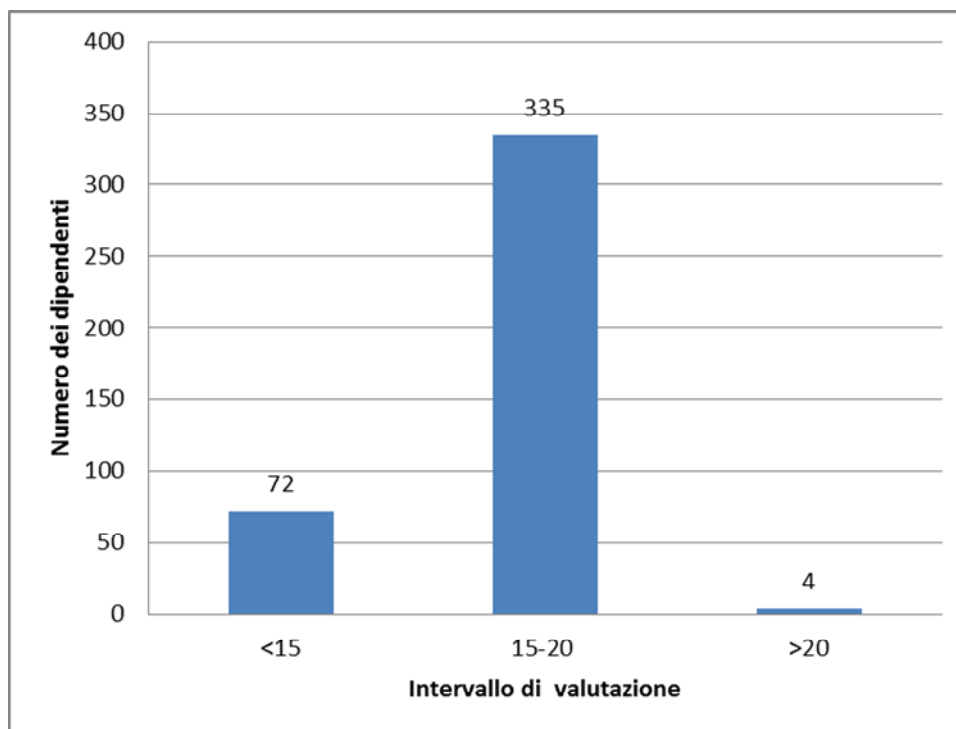
### 1.2.13.3. Servizio Territoriale Tempio - Complesso Alta Gallura

Differenziazione nella valutazione individuale	
Numero dipendenti	239
Valutazione media (tra 0 e 25 punti)	18,69
Deviazione standard	3,01



## 1.2.13.4. Servizio Territoriale Tempio - Complesso Bassa Gallura'

Differenziazione nella valutazione individuale	
Numero dipendenti	411
Valutazione media (tra 0 e 25 punti)	16,69
Deviazione standard	1,59



1.1.