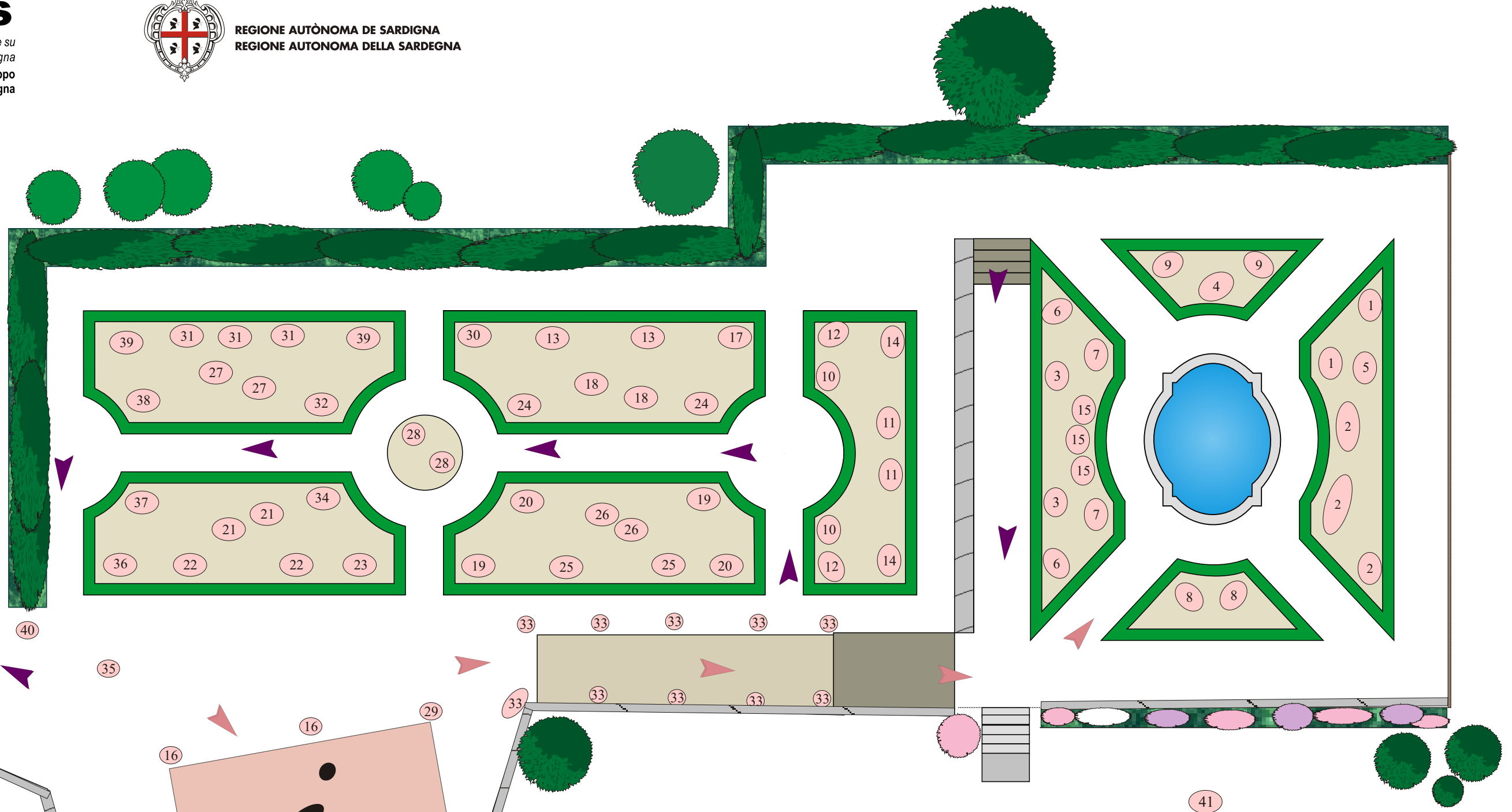


Forestas

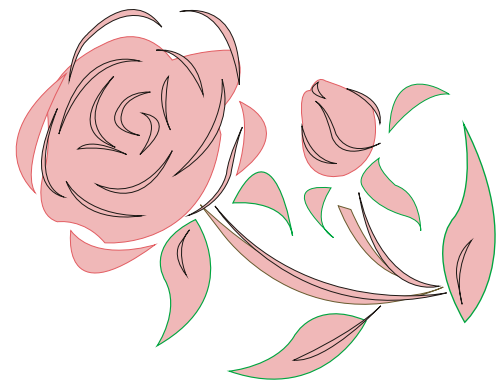
Agenzia forestale regionale pro s'isvilupu de su territòriu e de s'ambiente de sa Sardigna
 Agenzia forestale regionale per lo sviluppo del territorio e dell'ambiente della Sardegna



REGIONE AUTÒNOMA DE SARDIGNA
 REGIONE AUTONOMA DELLA SARDEGNA



ingresso / uscita



Monte Minerva
 Roseto Andrea Monti

- | | | | |
|-------------------------------|------------------------------|----------------------------|--------------------------|
| 1- Rosa Gallica "Officinalis" | 14- Rosa Laevigata | 23- Capitain John Ingram | 35- Mermaid |
| 2- Rosa Gallica "Versicolor" | 15- Old Blush China | 24- Tuscany Superb | 36- Bloomfield abundance |
| 3- Quatre saison continue | 16- Rosa Bracteata | 25- Marie von Houtte | 37- Cornelia |
| 4- Cuisse de Nymphé émue | 17-La Belle Sultane | 26- Reine Victoria | 38- The Fairy |
| 5- York and Lancaster | 18- Chapeau de Napoléon | 27- Baron Girod de l'Ain | 39- Buffy Beauty |
| 6- Alba maxima | 19- MM. Hardy | 28- Alberic Barbier | 40- Fantin Latour |
| 7- Alba semiplena | 20-Alain Branchard | 29- Dorothy Perkins | 41- Banksiae lutea |
| 8- Belle Amour | 21- Cardinal de Richelieu | 30- Rose à parfum de l'Hay | |
| 9- Kazanlik | 22- Souvenir de la Malmaison | 31- Variegata di Bologna | |
| 10- Rosa Centifolia | | 32- Lady Hillingdon | |
| 11- Rosa Pendulina | | 33- Kathleen Harrop | |
| 12- Charles de Mills | | 34- Vanity | |

1- Rosa Gallica “Officinalis”- Gruppo Gallicanae, Gallica; *Origine* Europa.

2- Rosa Gallica “Versicolor”- Gruppo Gallicanae; Gallica; *Origine* Europa. Mutazione di *R. Gallica Officinalis*.

3- Quatre saisons continue (dal V° sec. a.C., introdotta dai Crociati) - *Autore e luogo di origine* sconosciuti; Gruppo Gallicanae, Damascena.

4- Cuisse de Nymphé émue (antecedente al 1500) - *Autore* sconosciuto; Gruppo Caninae, Alba; *Origine* Francia.

5- York and Lancaster (antecedente al 1551) - *Autore* sconosciuto; Gruppo Gallicanae, Damascena; *Origine* Gran Bretagna.

6- Alba maxima (antecedente al 1500) - *Autore* sconosciuto; Gruppo Caninae, Alba; *Origine* Europa.

7- Alba semiplena (antecedente al 1500) - *Autore* sconosciuto; Gruppo Caninae, Alba; *Origine* Europa.

8- Belle Amour (introdotta dai Crociati) - *Autore e luogo di origine* sconosciuti; Gruppo Gallicanae, Damascena; *Origine* Medio Oriente.

9- Kazanlik (antecedente al 1600) - *Autore* sconosciuto; Gruppo Gallicanae, Damascena; *Origine* Europa (Bulgaria).

10- Rosa Centifolia (1600) - *Autore* sconosciuto; Gruppo Gallicanae, Damascena; *Origine* Europa e Asia.

11- Rosa Pendulina (antecedente al 1683) - *Autore* sconosciuto; Gruppo Cassiorhodon; *Origine* Europa e America del Nord.

12- Charles de Mills (1746) - *Autore e luogo di origine* sconosciuti; Gruppo Gallicanae, Gallica.

13- Celsiana (1732) - *Autore* sconosciuto; Gruppo Gallicanae, Damascena; *Origine* Europa (Olanda).

14- Rosa Laevigata (introdotta in Europa dalla Cina nel 1759) - *Scopritore* sconosciuto; Gruppo Laevigatae, Laevigata; *Origine* Cina.

15- Old Blush China (introdotta in Europa dalla Cina nel 1789) - *Autore* sconosciuto; Gruppo Chinensis, China; *Origine* Cina.

16- Rosa Bracteata (1793) - *Scopritore* Lord G. Macarteny; Gruppo Bracteata; *Origine* Cina.

17-La Belle Sultane (1801)- *Autore* sconosciuto; Gruppo Gallicanae, Gallica; *Origine* Europa (Olanda).

18- Chapeau de Napoléon (1826) - *Scopritore* J.P. Vibert; Gruppo Gallicanae, Muscosa; *Origine* Europa (Francia). Probabile mutazione di *R. Centifolia*

19- MM. Hardy (1832) - *Autore* A.Hardy; Gruppo Gallicanae, Damascena; *Origine* Europa (Francia).

20-Alain Branchard 1839) - *Autore* J.P. Vibert; Gruppo Gallicanae, Gallica; *Origine* Europa (Francia).

21- Cardinal de Richelieu (1840) - *Autore* L. Parmentier; Gruppo Gallicanae, Gallica; *Origine* Europa (Belgio).

22- Souvenir de la Malmaison (1843) - *Autore* J. Beluze; Gruppo Chinensis, Bourbon; *Origine* Europa (Francia).

23- Capitain John Ingram (1856) - *Autore* J. Laffay; Gruppo Gallicanae, Muscosa; *Origine* Europa (Francia).

24- Tuscany Superb (1848) - *Autori* J. Rivers & Son Ltd.; Gruppo Gallicanae, Gallica; *Origine* Europa (Gran Bretagna). Mutazione di *Tuscany*

25- Marie von Houtte (1871) - *Autore* C. Ducher; Gruppo Chinensis, Tea; *Origine* Europa (Francia).

26- Reine Victoria (1872) - *Autore* A. Schwartz; Gruppo Chinensis, Bourbon; *Origine* Europa (Francia).

27- Baron Girod de l’Ain (1897) - *Autore* J. Reverchon; Gruppo Chinensis, Ibridi perpetui; *Origine* Europa (Francia).

28- Alberic Barbier (1900) - *Autore* R. Barbier; Gruppo Synstylae, Wichurana. *Origine* Europa (Francia).

29- Dorothy Perkins (1901) - *Autori* A.E. Jackson & C.H.Perkins; Gruppo Synstylae, Wichurana; *Origine* U.S.A..

30- Rose à parfum de l’Hay (1901) - *Autore* J.L. Gravereaux; Gruppo Cassiorhodon, Rugosa; *Origine* Europa (Francia).

31- Variegata di Bologna (1909) - *Autore* M. Lodi; Gruppo Chinensis, Bourbon; *Origine* Europa (Italia).

32- Lady Hillingdon (1910)- *Autore* M. Lowe & Shawyr; Gruppo Chinensis, Tea; *Origine* Europa (Gran Bretagna).

33- Kathleen Harrop (1919) - *Autore* G. Dickson II; Gruppo Chinensis, Bourbon; *Origine* Europa (Gran Bretagna).

34- Vanity (1920)- *Autore* J.H. Pemberton; Gruppo Bracteata; *Origine* Europa (Gran Bretagna).

35- Mermaid (1902)- *Autore* W. Paul & Son; Gruppo Synstylae, Ibridi Moschata; *Origine* Europa (Gran Bretagna).

36- Bloomfield abundance (1920) - *Autore* C.G. Thomas; Gruppo Chinensis, China; *Origine* U.S.A.. Mutazione di *Spray Cecile Brunner*

37- Cornelia (1925) - *Autore* J.H. Pemberton; Gruppo Synstylae, Ibridi Moschata; *Origine* Europa (Gran Bretagna).

38- The Fairy (1932)) - *Autore* U.K. Bental; Gruppo Synstylae, Polyantha; *Origine* Europa (Gran Bretagna).

39- Buffy Beauty (1939) - *Autore* U.K. Bental; Gruppo Gallicanae, Centifolia Moschata; *Origine* Europa (Gran Bretagna).

40- Fantin Latour (1940)) - *Autore* E.A. Bunyard; Gruppo Synstylae, Moschata; *Origine* Europa (Gran Bretagna).

41- Banksiae Lutea (introdotta in Europa dalla Cina prima del 1824) – *Scopritore* J. Parks; Gruppo Banksianae, Banksiae; *Origine* Cina.



7. Alba semiplena

Le Rose 3, 11, 12, 14, 16, 17, 20, 22, 24, 25, 27, 30, 32, 34, 35, 38, 39, e 40 sono state donate dall’Associazione “Amici del Roseto Andrea Monti”